

Каталог кранов 2015

Технические характеристики и преимущества | ■ АО «ГАЗ» | ■ АО «КАЗ»



КҮДЄСНИК

АВТОМОБИЛЬНЫЕ КРАНЫ
ПОДЪЕМНИКИ-КРАНЫ
ГУСЕНИЧНЫЕ КРАНЫ



«КУДЕСНИК» — генеральный дистрибьютор:

АО «ГАЛИЧСКИЙ АВТОКРАНОВЫЙ ЗАВОД» (АО «ГАЗ»)

АО «КЛИНЦОВСКИЙ АВТОКРАНОВЫЙ ЗАВОД» (АО «КАЗ»)

На протяжении более, чем двадцати лет ООО «Кудесник» работает на рынках России и стран СНГ. За это время сотрудниками компании накоплен огромный опыт, который помогает успешно решать любые вопросы, возникающие у клиентов.



КУДЕСНИК

ГРИФОН — мифическое животное, наполовину лев, наполовину орел, которое олицетворяет собой власть одновременно над двумя стихиями — просторами земли и высотами небес. Необычные способности этого существа проникать в труднодоступные места на поверхности земли и покорять заоблачные высоты стали определяющими при выборе компанией ООО «Кудесник» символа для своего логотипа.

Автомобильные краны — крановые установки «Клинцы» и «Галичанин», размещенные на автомобильных шасси, в том числе и на автомобилях высокой проходимости, подобно мистическим грифонам, способны пробираться на самые отдаленные стройплощадки и своей мощью поднимать грузы на рекордные высоты.

КАТАЛОГ дает только общую информацию о продукции обоих автокрановых предприятий. Перед отправлением заявки на приобретение крана, пожалуйста, уточните более полную информацию по интересующей Вас технике, по одному из следующих электронных адресов:

ООО «КУДЕСНИК»
sale@avtocrane.ru

АО «ГАЛИЧСКИЙ АВТОКРАНОВЫЙ ЗАВОД»
sale@gakz.ru

АО «КЛИНЦОВСКИЙ АВТОКРАНОВЫЙ ЗАВОД»
or@oaokaz.ru

Чтобы соответствовать высокому уровню качества, заводы постоянно совершенствуют продукцию и добавляют новые опции для удовлетворения потребностей клиентов



ГАЛИЧАНИН

АКЦИОНЕРНОЕ ОБЩЕСТВО «ГАЛИЧСКИЙ АВТОКРАНОВЫЙ ЗАВОД» является одним из основных производителей гидравлических автомобильных кранов России.

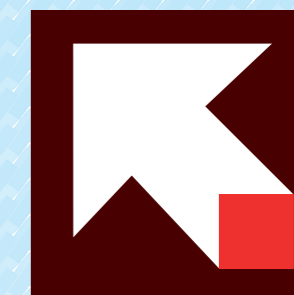
Автокраны «Галичанин» являются наиболее привлекательными по соотношению их эксплуатационных показателей и стоимости, а также уровню надежности. Освоение новых технологий, приобретение нового современного производственного оборудования позволяет изготавливать высококачественную продукцию, отвечающую всем современным требованиям мирового краностроения.

Автомобильные краны производства АО «Галичский автокрановый завод» хорошо известны потребителям России и ближнего зарубежья. Достаточно указать, что это единственное предприятие на территории СНГ, производящее такой широкий модельный ряд техники и стабильно развивающееся в течение многих лет.

На заводе реализуется комплексная программа увеличения сбыта продукции. Организована сеть сервисных и дилерских центров: в Москве, Санкт-Петербурге, на Урале, в Тюмени, на Дальнем Востоке, в Ставрополе, в Татарстане и Казахстане.

Политика руководства предприятия направлена на разработку, освоение и серийный выпуск мобильных, большегрузных, имеющих преимущества в своей категории автомобильных гидравлических кранов.

Сегодня АО «Галичский автокрановый завод» видит залог своего будущего в комплексной программе развития предприятия, разработке, освоении и выпуске новых моделей кранов. На заводе хранят традиции, уважают ветеранов производства, ценят золотые руки и светлые головы.



КЛИНЦЫ

АКЦИОНЕРНОЕ ОБЩЕСТВО «КЛИНЦОВСКИЙ АВТОКРАНОВЫЙ ЗАВОД» входит в тройку лидеров отечественного краностроения, занимая более 25% рынка РФ среди отечественных производителей автокранов. По данным нашего предприятия по объему продаж АО «Клинцовский автокрановый завод» занимает третье место в России и СНГ.

Конкурентоспособность автокранов «Клинцы» подтверждена на федеральном уровне, в результате проведения государственного десятого юбилейного конкурса «100 лучших товаров России». По итогам этого конкурса серия автомобильных кранов KC-55713-(K-3) «Клинцы» (грузоподъемностью 25 тонн) получила статус золотого призера.

В 2012 году ОАО «КАЗ» отпраздновал 75-летие со дня выпуска первого автомобильного крана АК-75.

Сегодня ассортимент автокранов «Клинцы» насчитывает более 30 моделей.

В 2008 году были сделаны первые шаги на пути к диверсификации производства, и сейчас помимо автокранов на АО «КАЗ» налажен серийный выпуск гусеничных кранов грузоподъемностью 36 тонн RDK-36 (дизель-гидравлический) и RDK-40Э (дизель-электрический) грузоподъемностью 40 тонн. Кроме того, в 2013 году разработан гусеничный кран с телескопической стрелой RDK-50T грузоподъемностью 50 тонн. Также освоен выпуск подъемников-кранов стреловых, сочетающих в себе функции сразу 2-х машин - автокрана и автовышки.

Особого внимания заслуживает линейка инновационных автокранов серии KC-65719(-) грузоподъемностью 40 тонн. Многообразие используемых автомобильных шасси и разные длины стрел 31-34 м делают эти автокраны незаменимыми и универсальными при использовании как в условиях современных городов, так и на отдаленных объектах в условиях бездорожья.



Вместе, чтобы создавать лучшее...

КС-35719 - (-)(-02) (А)

Автомобильные краны «Клинцы» грузоподъемностью 16 тонн



КРАНОВАЯ УСТАНОВКА СЕРИИ КС-35719-(-02) (А)

грузоподъемностью 16 тонн может быть смонтирована на двухосном шасси автомобилем КАМАЗ-43253, МАЗ-5340В2, КАМАЗ-53605 или на трехосных шасси вездеходов Урал-5557 и КАМАЗ-43118.

СТРЕЛА гексагонального профиля, состоящая из 3 секций имеет оптимальную массу и повышенную несущую способность, благодаря чему достигаются отличные грузовысотные характеристики. Максимальная длина стрелы составляет 18,0 м.

МИНИМАЛЬНАЯ МАССА в сегменте кранов грузоподъемностью 16 тонн, оптимальное распределение нагрузок на оси, отличная маневренность и малые транспортные габариты позволяют эффективно использовать краны этой серии в условиях современного города.

* в зависимости от шасси



КС-35719-1-02

КРАНОВАЯ УСТАНОВКА СЕРИИ КС-35719-(-02) (А)

ШАССИ КАМАЗ-43253 (4x2) | УРАЛ-5557 (6x6) | МАЗ-5340В2 (4x2) | КАМАЗ-43118 (6x6) | КАМАЗ-53605 (4x2)

ГРУЗОВЫСОТНЫЕ ХАРАКТЕРИСТИКИ

СЕРИИ КС-35719-(-02) (А)
на примере КС-35719-1-02

Грузоподъемность 16 т
 Грузовой момент 51,2 т*м
 Длина стрелы 8,0–18,0 м
 Рабочий вылет 3,2–17,0 м
 Длина гуська¹ 7,5 м

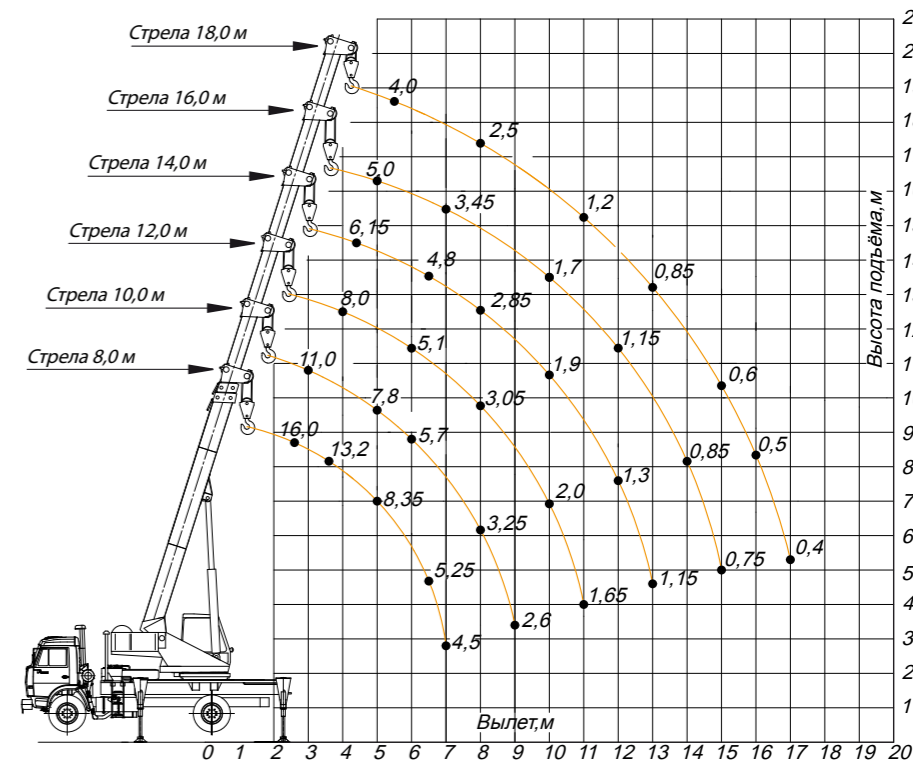
Макс. высота подъема крюка:

- 18 м основная стрела 18,4 м
- 18 м основная стрела + 7,5 м гусек 26 м

Скорость подъема/опускания ... 7,0–40,0 м/сек
 Скорость вращения поворотной платформы 1,6 об/мин
 Температура эксплуатации .. от -40 до +40 °С

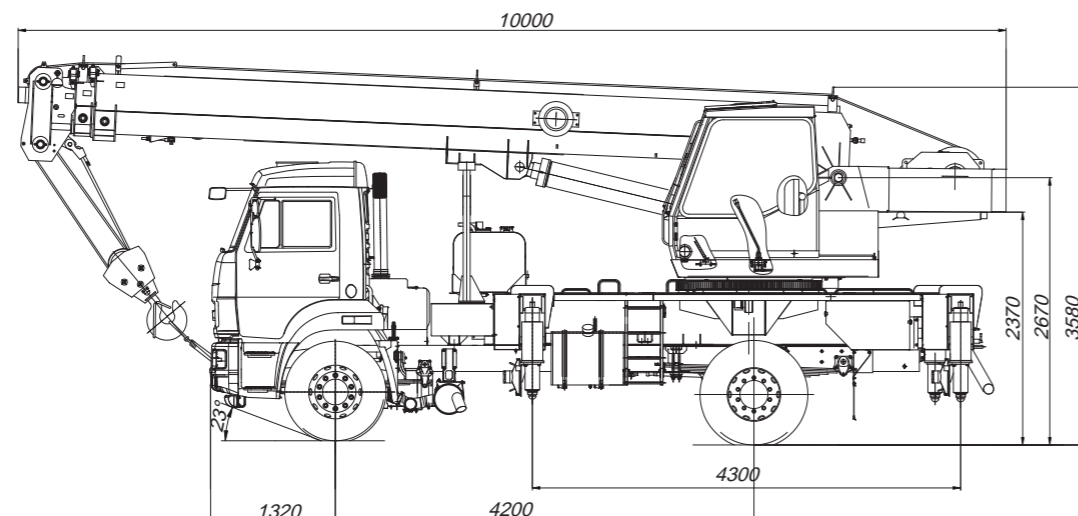
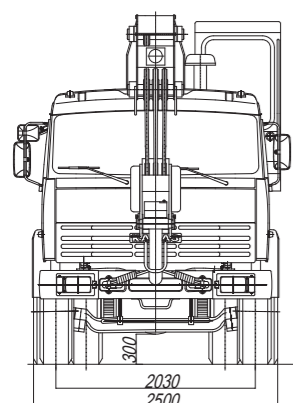
Двигатель Cummins 6ISBe210 | ЯМЗ-236 | ЯМЗ-6563.10 | КамАЗ-740 | Cummins 6ISBe4
 Транспортная скорость 60 км/ч

* У автокрана КС-35719-8А есть гусек с изменяемой геометрией (0°, 30°)

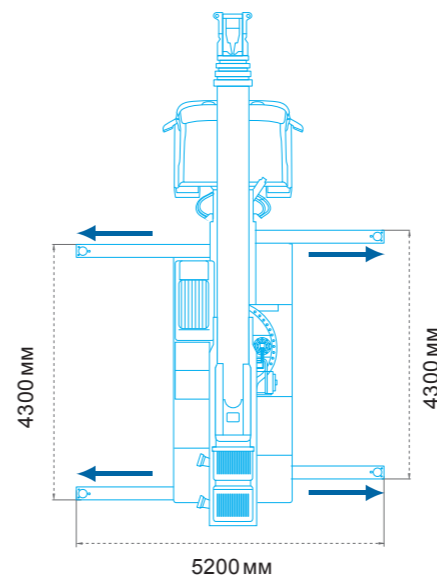


МОДЕЛЬ	КС-35719-1-02	КС-35719-3-02	КС-35719-5-02	КС-35719-7-02	КС-35719-8А
Общая длина, мм	10000	10100	10000	10000	10000
Высота, мм	3850	3680	3990	3900	3720
Ширина, мм	2500	2500	2500	2500	2500
Передний угол свеса	25°	29°	25°	33°	26°
Задний угол свеса	16°	15°	24°	24°	17°
Нагрузка на первую ось, т	5,93	4,38	6,35	5,08	7,45
Нагрузка на заднюю ось (тележку), т	9,5	14,15	10,8	13,87	10,1
Масса крана в транспортном положении, т	15,43	18,53	17,15	18,95	17,55

Габаритные размеры КС-35719-1-02



ОПОРНЫЙ КОНТУР СЕРИИ КС-35719-(-02) (А)



КС-35719-3-02



КС-35719-7-02

КС-45719 - (-)К

Автомобильные краны «Клинцы» грузоподъемностью 16 тонн

НОВИНКА 2015



КС-45719-7К | КС-45719-8К



КРАНОВАЯ УСТАНОВКА СЕРИИ КС-45719-(-)К грузоподъемностью 16 тонн может быть смонтирована на шасси автомобилей КАМАЗ-43253 (4x2) или КАМАЗ-43118 (6x6).

СТРЕЛА гексагонального профиля, состоящая из 3 секций имеет оптимальную массу и повышенную несущую способность, благодаря чему достигаются отличные грузовысотные характеристики. Максимальная длина стрелы составляет 23,0 м. Благодаря использованию удлинителя стрелы кран способен поднять груз массой 1,75 т на высоту до 32,2 м.

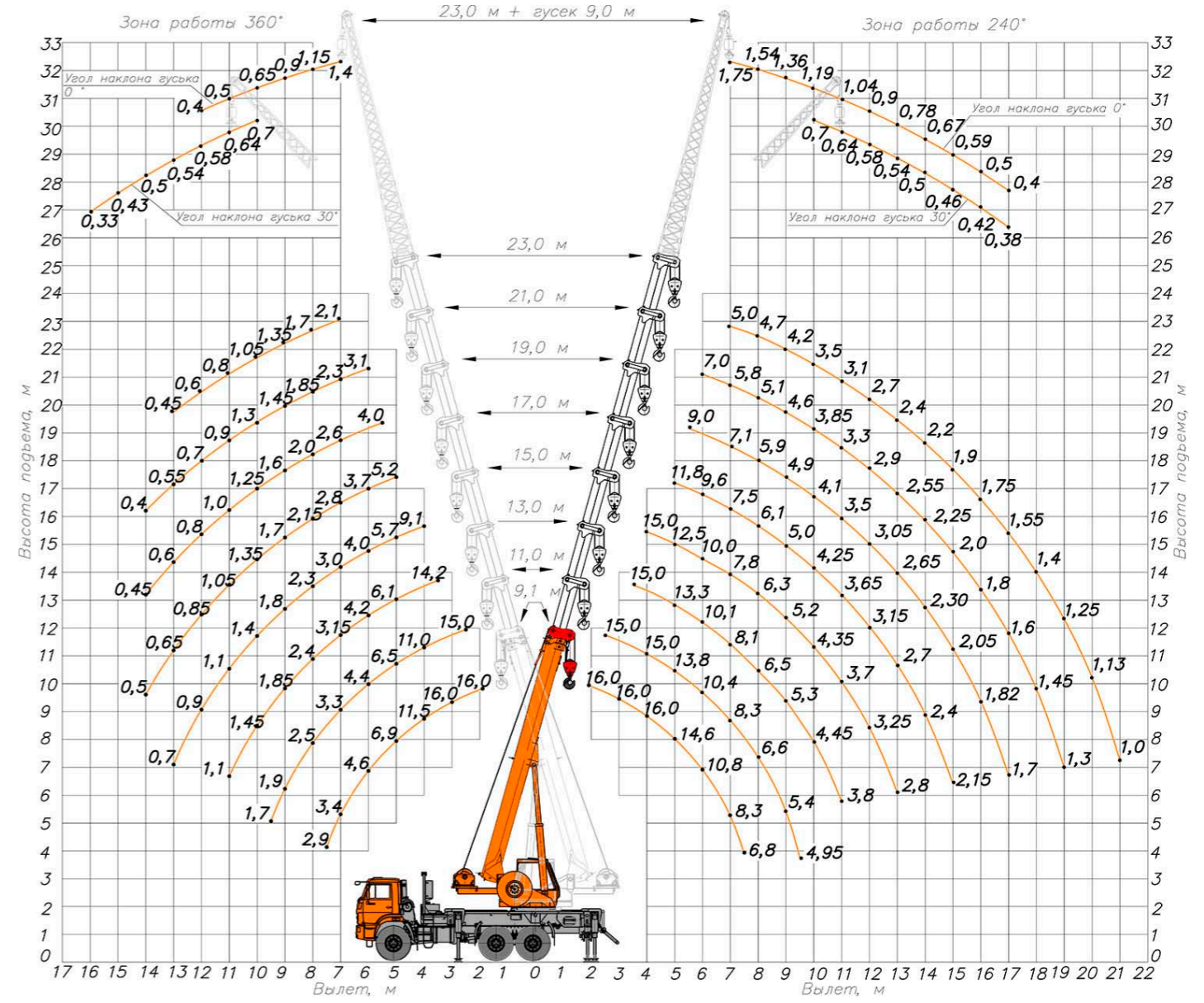
НИЗКАЯ МАССА в сегменте кранов грузоподъемностью 16 тонн, оптимальное распределение нагрузок на оси, отличная маневренность и малые транспортные габариты позволяют эффективно использовать краны этой серии в условиях современного города.



КС-45719-8К

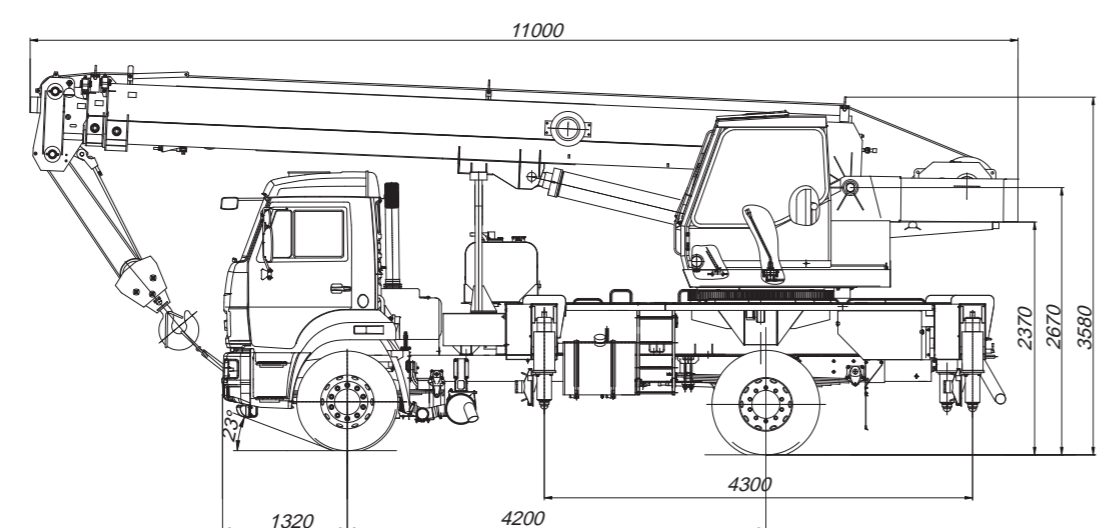
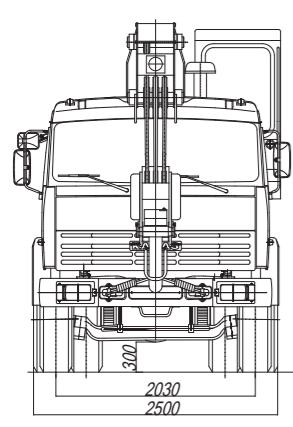
КРАНОВАЯ УСТАНОВКА СЕРИИ КС-45719-(-)К
ШАССИ КАМАЗ-43118 (6x6) | КАМАЗ-43253 (4x2)

ГРУЗОВЫСОТНЫЕ ХАРАКТЕРИСТИКИ
 СЕРИИ КС-45719-(-)К
 на примере КС-45719-7К

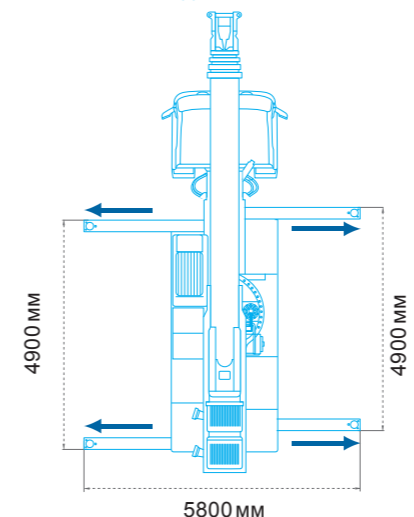


МОДЕЛЬ	КС-45719-7К	КС-45719-8К
Общая длина, мм	11000	11060
Высота, мм	3800	3670
Ширина, мм	2500	2500
Передний угол свеса	33°	23°
Задний угол свеса	24°	16°
Нагрузка на первую ось, т	7,45	6,3
Нагрузка на заднюю ось (тележку), т	10,1	12,4
Масса крана в транспортном положении, т	17,55	18,7

Габаритные размеры КС-45719-8К



ОПОРНЫЙ КОНТУР СЕРИИ КС-45719-(-)К



- Грузоподъемность 16 т
- Грузовой момент 64,0 т*м
- Длина стрелы 9,1–23,0 м
- Рабочий вылет 2,5–21,0 м
- Длина гуська 9,0 м
- Макс. высота подъема крюка:
 - 23,0 м основная стрела 23,1 м
 - 23,0 м основная стрела + 9,0 м гусек 32,1 м
- Скорость подъема/опускания ... 7,0–40,0 м/сек
- Скорость вращения поворотной платформы 1,5 об/мин
- Температура эксплуатации .. от -40 до +40 °С
- Двигатель Cummins 6ISBe210 | КамаЗ-740
- Транспортная скорость 60 км/ч

КЛИНЦОВСКИЙ АВТОКРАНОВЫЙ ЗАВОД

КС-55713-(-)К-1

Автомобильные краны «Клинцы» грузоподъемностью 25 тонн



АВТОКРАНЫ «КЛИНЦЫ» серии КС-55713-(-)К-1 неизменно пользуются особой популярностью среди потребителей.

СТРЕЛА гексагонального профиля, состоящая из 3 секций имеет оптимальную массу и повышенную несущую способность, благодаря чему достигаются отличные грузовысотные характеристики. Максимальная длина стрелы составляет 21,0 м.

БОЛЬШОЙ ОПОРНЫЙ КОНТУР (4,9х5,8 м), дополнительная комплектация гуськом с изменяемой геометрией наклона, надежные шасси КАМАЗ, УРАЛ и МАЗ с колесными формулами 6х4 и 6х6, круговая зона работы, возможность работы в стесненных условиях — все это делает серию КС-55713-(-)К-1 функциональной и высокопроизводительной.



КС-55713-1К-1

КРАНОВАЯ УСТАНОВКА СЕРИИ КС-55713-(-)К-1

ШАССИ КАМАЗ-65115 (6х4) | УРАЛ-5557 (6х6) | КАМАЗ-43118 (6х6) | МАЗ-6312В3 (6х4)

ГРУЗОВЫСОТНЫЕ ХАРАКТЕРИСТИКИ

СЕРИИ КС-55713-(-)К-1
на примере КС-55713-1К-1

Грузоподъемность 25 т
Грузовой момент 80,0 т*м
Длина стрелы 9,0–21,0 м
Рабочий вылет 3,2–19,5 м
Длина гуська¹ 7,5 м

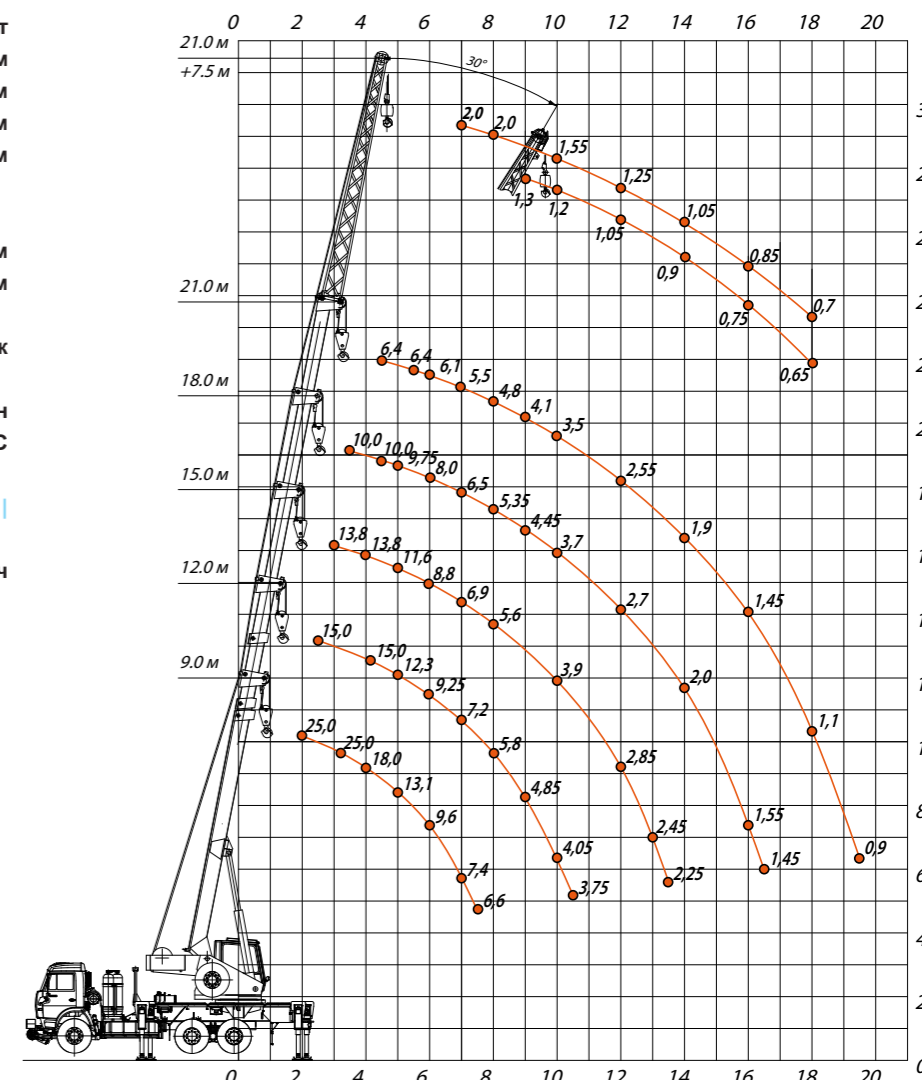
Макс. высота подъема крюка:

- 21 м основная стрела 21,6 м
- 21 м основная стрела + 7,5 м гусек 29,3 м

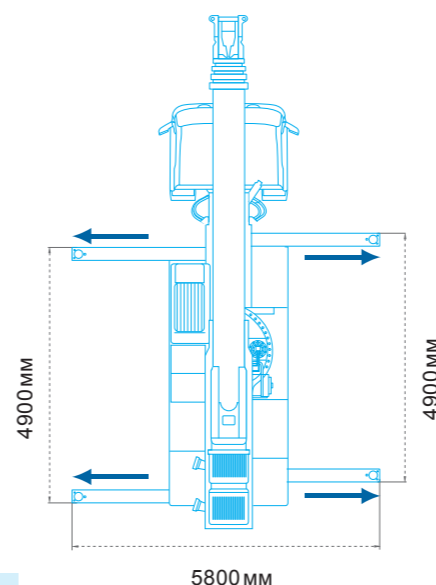
Скорость подъема/опускания ... 6,5–40,0 м/сек
Скорость вращения поворотной платформы 0,96 об/мин
Температура эксплуатации .. от –40 до +40 °С

Двигатель Cummins ISB67e4 | ЯМЗ-53622 | КАМАЗ-740 | ЯМЗ-5361
Транспортная скорость 60 км/ч

* Гусек может быть смонтирован под углами 0° и 30° по отношению к стреле

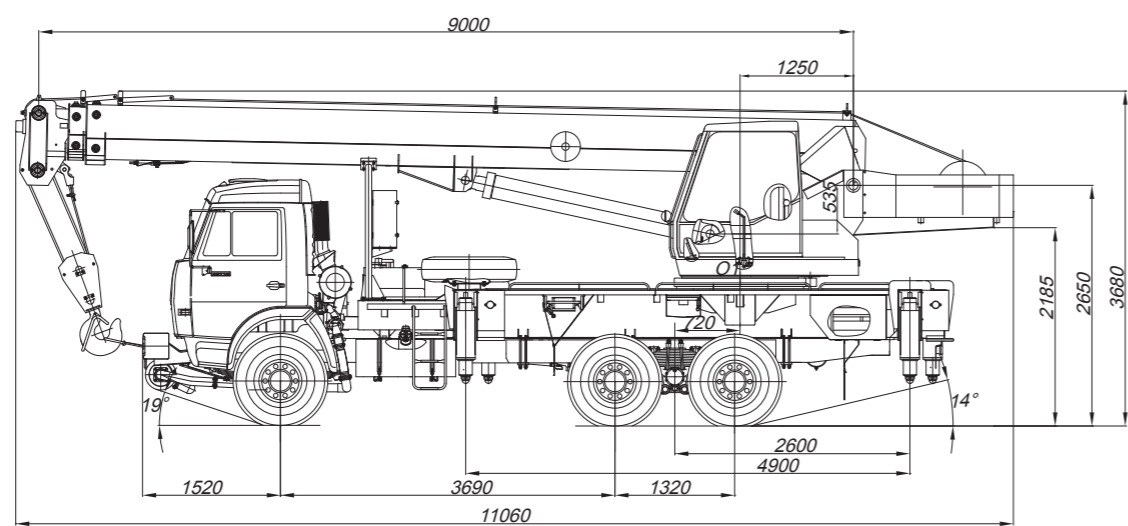
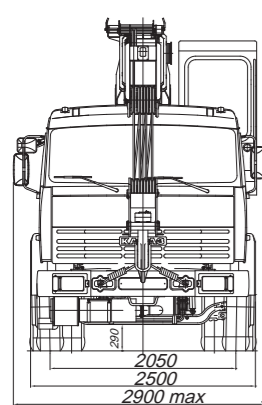


ОПОРНЫЙ КОНТУР
СЕРИИ КС-55713-(-)К-1



МОДЕЛЬ	КС-55713-1К-1	КС-55713-3К-1	КС-55713-5К-1	КС-55713-6К-1
Общая длина, мм	11060	11060	11000	11060
Высота, мм	3690	3900	3900	3870
Ширина, мм	2500	2500	2500	2500
Передний угол свеса	19°	28°	32°	27°
Задний угол свеса	14°	15°	19°	17°
Нагрузка на первую ось, т	5,1	5,2	5,4	6,8
Нагрузка на заднюю ось (тележку), т	14,85	15,4	15,8	15,8
Масса крана в транспортном положении, т	19,95	20,6	21,2	22,6

Габаритные размеры КС-55713-1К-1



КС-55713-5К-1



КС-55713-(-)

Автомобильные краны «Галичанин» грузоподъемностью 25 тонн

КС-55713-1 | КС-55713-3 | КС-55713-4 | КС-55713-5

КРАНЫ «ГАЛИЧНИН» серии КС-55713-(-) с длиной стрелы 21,7 метров способны выполнять большинство стандартных погрузочно-разгрузочных работ.

СТРЕЛА прямоугольного профиля, состоящая из 3 секций и изготовленная из высокопрочной стали имеет оптимальную массу и высокую несущую способность, благодаря чему достигаются отличные грузовысотные характеристики.

ОПОРНЫЙ КОНТУР (4,2x5,6 м), дополнительная комплектация гуськом 9,0 метров, надежные шасси КАМАЗ и УРАЛ с колесными формулами 6x4 и 6x6, возможность работы в стесненных условиях — все это делает серию КС-55713-(-) функциональной и высокопроизводительной.

- 25т
- 9,7 / 21,7
- 80 Т*М
- 240°
- 9,0
- * в зависимости от шасси
- ±40°C



КС-55713-1

КРАНОВАЯ УСТАНОВКА СЕРИИ КС-55713-(-)
ШАССИ КАМАЗ-65115 (6x4) | УРАЛ-4320 (6x6) | КАМАЗ-65111 (6x6) | КАМАЗ-43118 (6x6)

ГРУЗОВЫСОТНЫЕ ХАРАКТЕРИСТИКИ
 СЕРИИ КС-55713-(-)
 на примере КС-55713-3

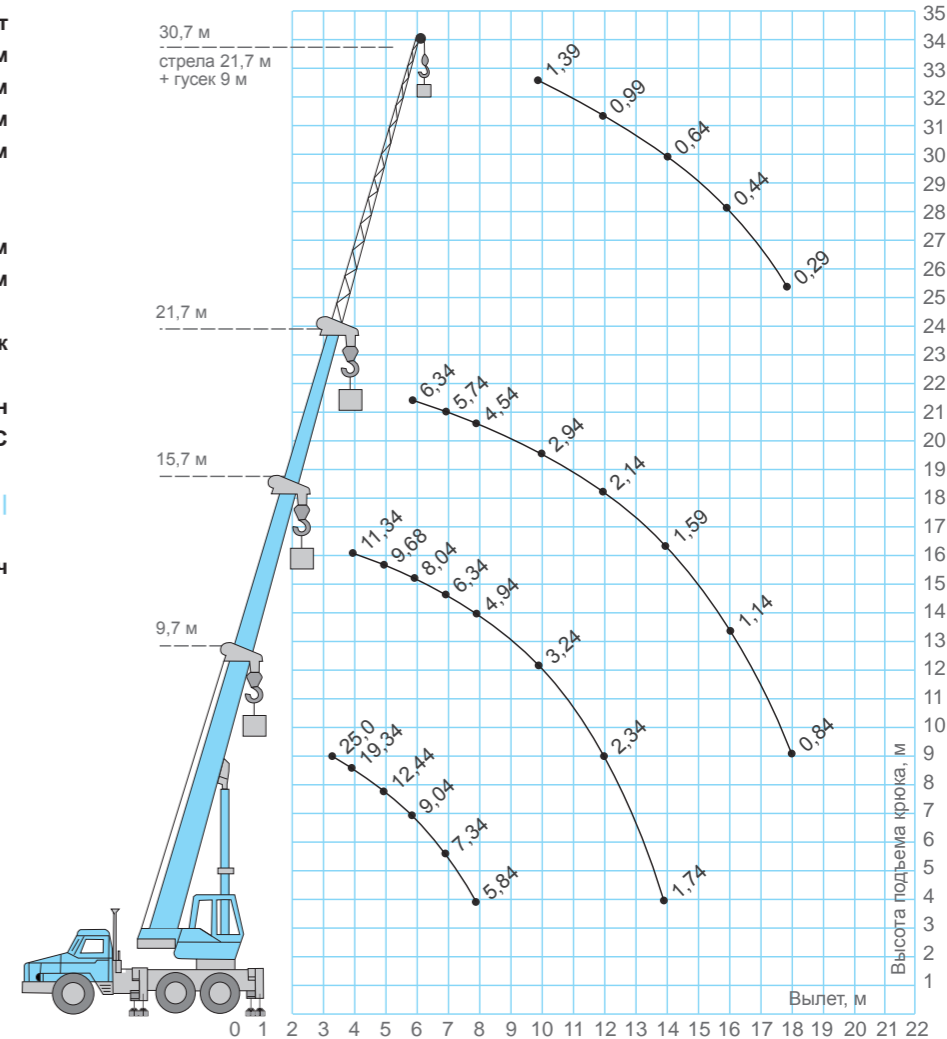
Грузоподъемность **25т**
 Грузовой момент **80,0 т*м**
 Длина стрелы **9,7–21,7 м**
 Рабочий вылет **3,2–18,0 м**
 Длина гуська **9,0 м**

Макс. высота подъема крюка:
 • 21,7 м основная стрела **21,9 м**
 • 21,7 м основная стрела + 9,0 м гусек **31,2 м**

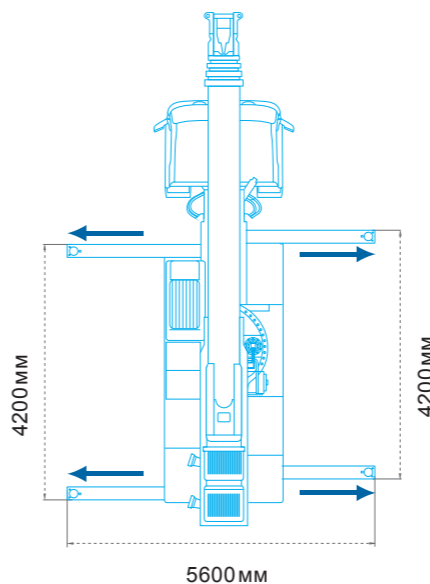
Скорость подъема/опускания... **5,0–40,0 м/сек**
 Скорость вращения поворотной платформы **1,4 об/мин**
 Температура эксплуатации .. от **-40 до +40 °С**

Двигатель... Cummins ISB6.7e4 | ЯМЗ-53622 | КАМАЗ-740 | КамАЗ-740

Транспортная скорость **60 км/ч**

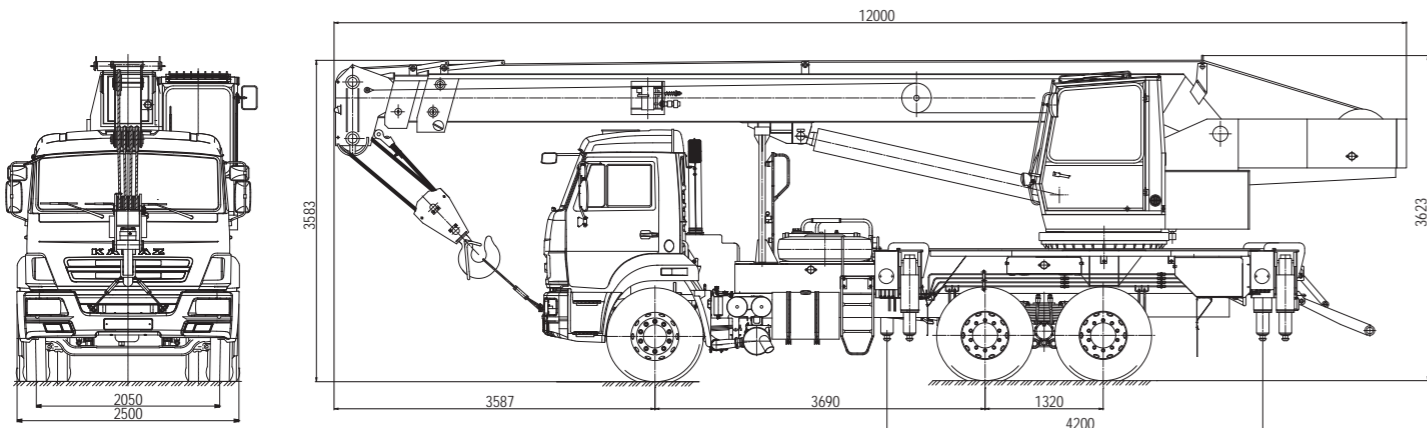


ОПОРНЫЙ КОНТУР
 СЕРИИ КС-55713-(-)



МОДЕЛЬ	КС-55713-1	КС-55713-3	КС-55713-4	КС-55713-5
Общая длина, мм	12000	12000	12000	12000
Высота, мм	3600	3600	3700	3800
Ширина, мм	2500	2500	2500	2500
Передний угол свеса	25°	34°	25°	32°
Задний угол свеса	15°	18°	15°	18°
Нагрузка на первую ось, т	5,4	5,84	6,0	6,0
Нагрузка на заднюю ось (тележку), т	15,6	16,8	16,3	16,3
Масса крана в транспортном положении, т	21,0	22,64	22,3	22,3

Габаритные размеры КС-55713-1



КС-55713-3

КС-55713-(-)К-2

Автомобильные краны «Клинцы» грузоподъемностью 25 тонн



АВТОКРАНЫ «КЛИНЦЫ» серии КС-55713-(-)К-2 неизменно пользуются особой популярностью среди потребителей.

СТРЕЛА гексагонального профиля, состоящая из 3 секций имеет оптимальную массу и повышенную несущую способность, благодаря чему достигаются отличные грузовысотные характеристики. Максимальная длина стрелы составляет 24,0 м.

БОЛЬШОЙ ОПОРНЫЙ КОНТУР (4,9х5,8 м), дополнительная комплектация гуськом с изменяемой геометрией наклона, надежные шасси КАМАЗ, УРАЛ и МАЗ с колесными формулами 6х4 и 6х6, круговая зона работы, возможность работы в стесненных условиях — все это делает серию КС-55713-(-)К-1 функциональной и высокопроизводительной.



КС-55713-1К-2

КРАНОВАЯ УСТАНОВКА СЕРИИ КС-55713-(-)К-2
ШАССИ КАМАЗ-65115 (6х4) | УРАЛ-5557 (6х6) | КАМАЗ-43118 (6х6) | МАЗ-6312В3 (6х4)

ГРУЗОВЫСОТНЫЕ ХАРАКТЕРИСТИКИ
 СЕРИИ КС-55713-(-)К-2
 на примере КС-55713-1К-2

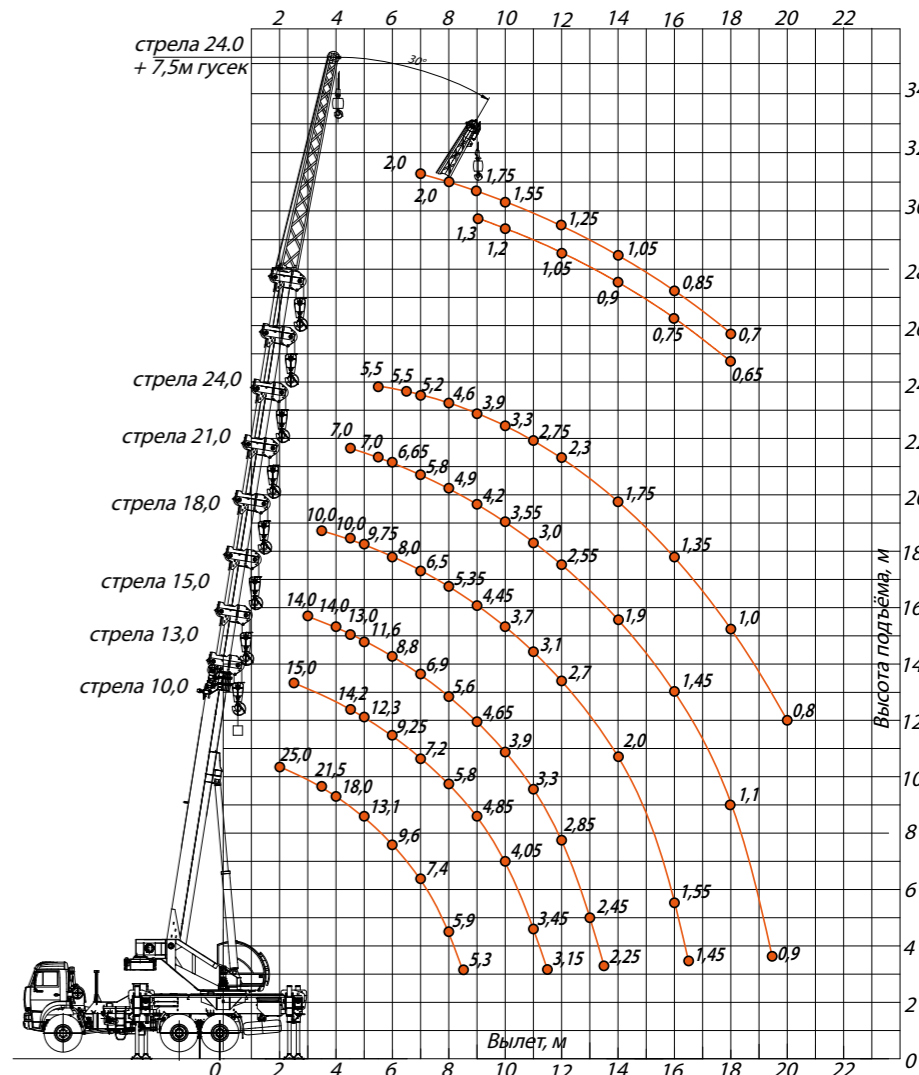
Грузоподъемность 25 т
 Грузовой момент 80,0 т*м
 Длина стрелы 10,0–24,0 м
 Рабочий вылет 2,0–20,0 м
 Длина гуська¹ 7,5 м

Макс. высота подъема крюка:
 • 24 м основная стрела 23,9 м
 • 24 м основная стрела + 7,5 м гусек 31,3 м

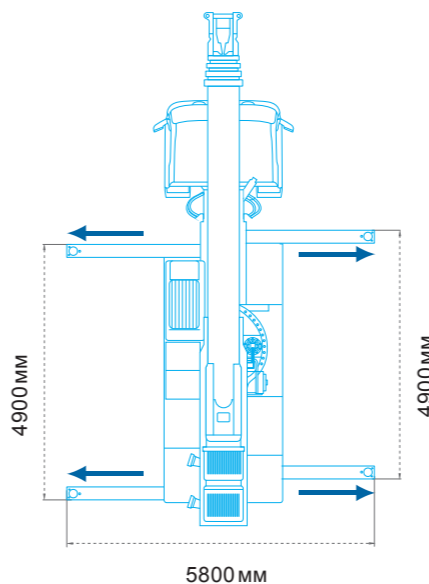
Скорость подъема/опускания... 5,2–40,0 м/сек
 Скорость вращения поворотной платформы..... 0,96 об/мин
 Температура эксплуатации .. от –40 до +40 °С

Двигатель..... Cummins ISB67e4 | ЯМЗ-53622 | КАМАЗ-740 | ЯМЗ-5361
 Транспортная скорость..... 60 км/ч

¹ Гусек может быть смонтирован под углами 0° и 30° по отношению к стреле

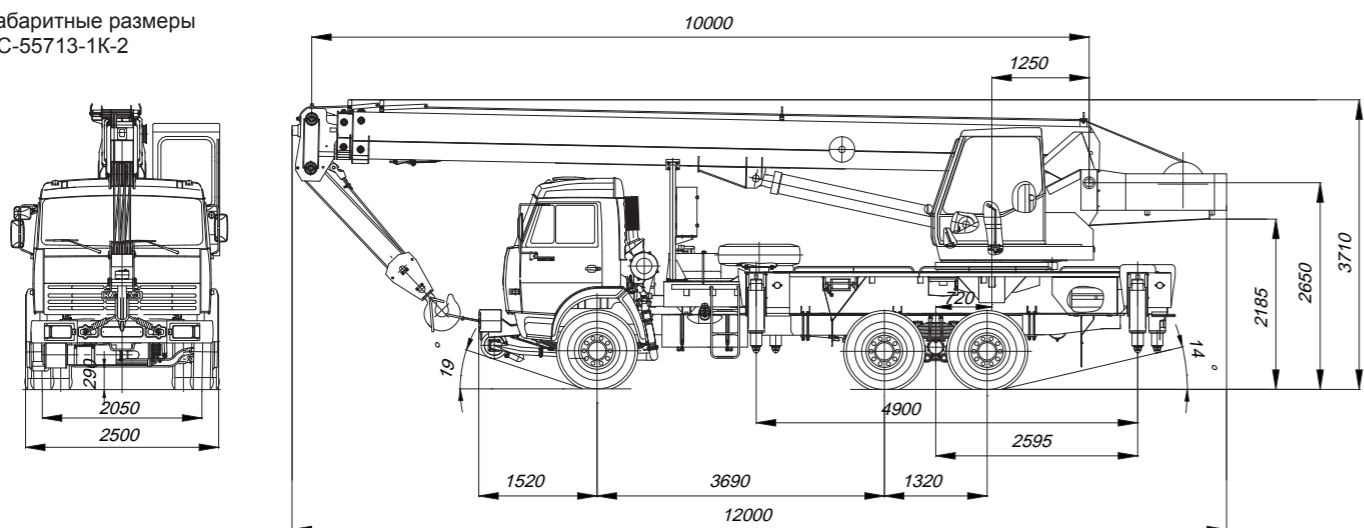


ОПОРНЫЙ КОНТУР
 СЕРИИ КС-55713-(-)К-2



МОДЕЛЬ	КС-55713-1К-2	КС-55713-3К-2	КС-55713-5К-2	КС-55713-6К-2
Общая длина, мм	12000	12000	12000	12000
Высота, мм	3690	3820	3930	3870
Ширина, мм	2500	2500	2500	2500
Передний угол свеса	19°	28°	32°	27°
Задний угол свеса	14°	15°	19°	17°
Нагрузка на первую ось, т	5,45	5,3	5,4	6,8
Нагрузка на заднюю ось (тележку), т	15,25	16,15	16,10	16,12
Масса крана в транспортном положении, т	20,07	21,45	21,5	22,92

Габаритные размеры КС-55713-1К-2



КС-55713-6К-2

КС-55713-(-)В

Автомобильные краны «Галичанин» грузоподъемностью 25 тонн



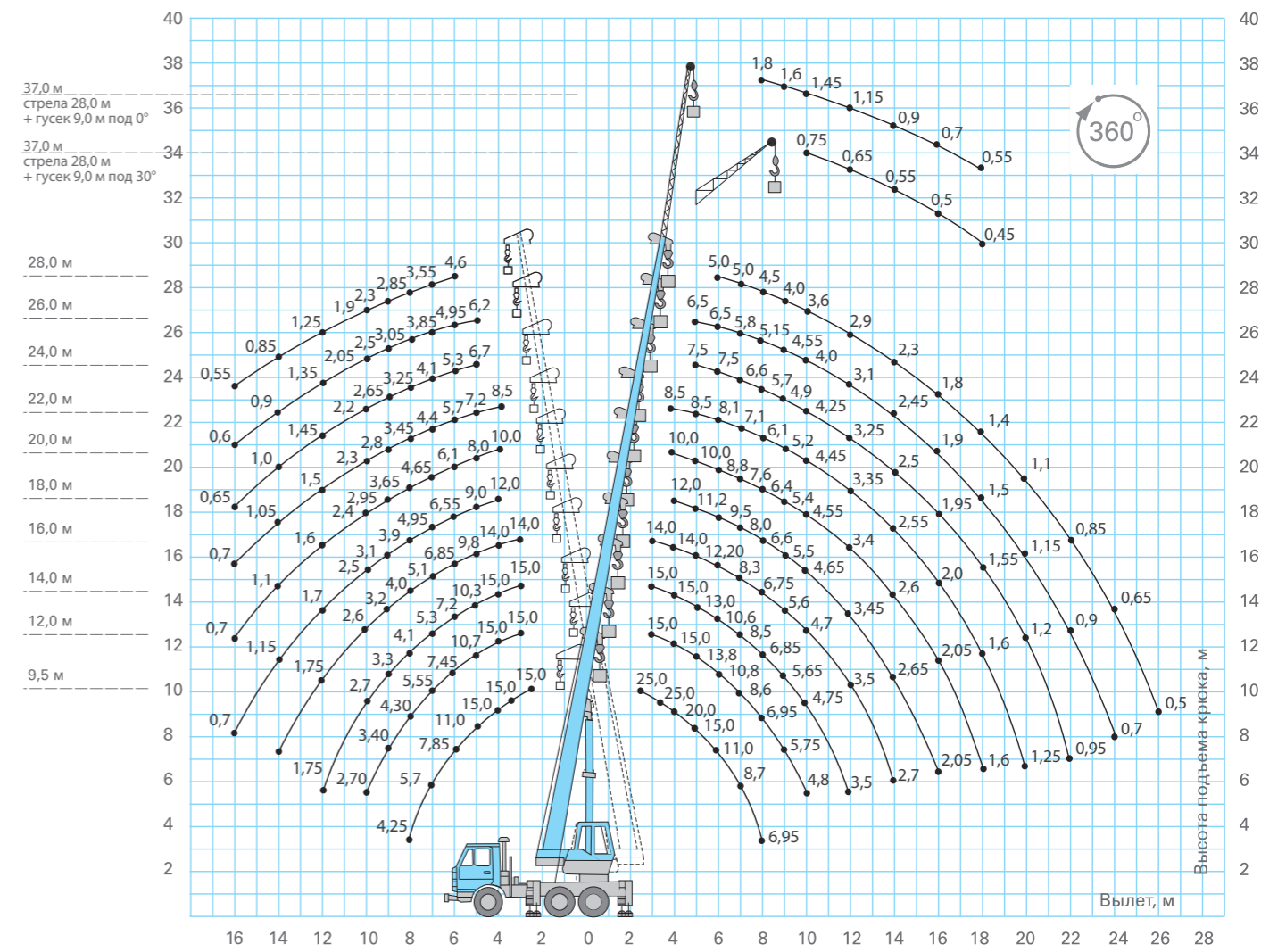
КРАНЫ «ГАЛИЧАНИН» серии КС-55713-(-)В с длиной стрелы 28,0 метров пользуются повышенным спросом и занимают большую часть объема производства.

СТРЕЛА гексагонального профиля, состоящая из 4 секций и изготовленная из высокопрочной стали имеет высокие прочностные характеристики и обладает не большой массой, благодаря чему достигаются отличные грузовысотные характеристики.

ОПОРНЫЙ КОНТУР (4,9x5,8м), дополнительная комплектация гуськом 9,0 метров, надежные шасси КАМАЗ и УРАЛ с колесными формулами 6x4 и 6x6, возможность работы в стесненных условиях — все это делает серию КС-55713-(-)В функциональной и высокоэффективной.



ГРУЗОВЫСОТНЫЕ ХАРАКТЕРИСТИКИ СЕРИИ КС-55713-(-)В на примере КС-55713-1В



МОДЕЛЬ	КС-55713-1В	КС-55713-3В	КС-55713-4В	КС-55713-5В	КС-55713-6В
Общая длина, мм	11800	11800	11800	11800	11800
Высота, мм	3760	3950	3890	3915	3900
Ширина, мм	2500	2500	2500	2500	2500
Передний угол свеса	25°	34°	25°	32°	32°
Задний угол свеса	15°	18°	15°	18°	18°
Нагрузка на первую ось, т	5,54	5,95	6,0	5,65	5,99
Нагрузка на заднюю ось (тележку), т	16,96	16,47	18,0	16,7	18,96
Масса крана в транспортном положении, т	22,5	22,42	24,0	22,35	24,95

КРАНОВАЯ УСТАНОВКА СЕРИИ КС-55713-(-)В
ШАССИ КАМАЗ-65115 (6x4) | УРАЛ-4320 (6x6) |
 КАМАЗ-65111 (6x6) | КАМАЗ-43118 (6x6) | МА3-6312В3 (6x4)

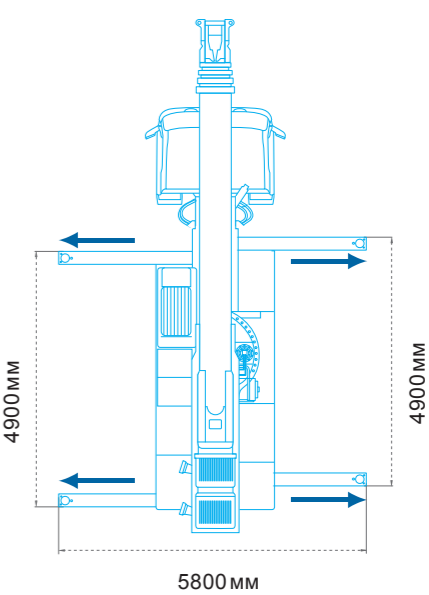
Грузоподъемность **25 т**
 Грузовой момент **80,0 т*м**
 Длина стрелы **9,5–28,0 м**
 Рабочий вылет **3,2–26,0 м**
 Длина гуська **9,0 м**

Макс. высота подъема крюка:
 • 28,0 м основная стрела **28,3 м**
 • 28,0 м основная стрела + 9,0 м гусек **37,1 м**

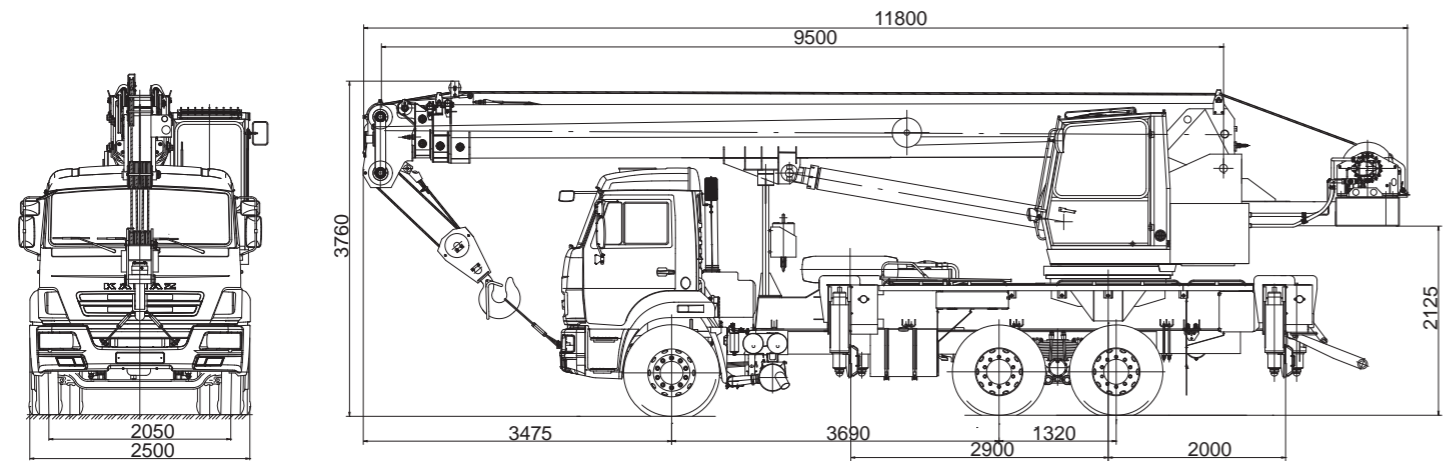
Скорость подъема/опускания ... **6,0–40,0 м/сек**
 Скорость вращения поворотной платформы **1,4 об/мин**
 Температура эксплуатации .. от **-40 до +40 °С**

Двигатель... Cummins ISB6.7e4 | ЯМЗ-53622 |
 КамАЗ-740 | КамАЗ-740 | ЯМЗ-5361
 Транспортная скорость **60 км/ч**

ОПОРНЫЙ КОНТУР СЕРИИ КС-55713-(-)В



Габаритные размеры КС-55713-1В



КС-55713-(-)К-3

Автомобильные краны «Клинцы» грузоподъемностью 25 тонн



КС-55713-1К-3 | КС-55713-3К-3 | КС-55713-5К-3 | КС-55713-6К-3



АВТОКРАНЫ «КЛИНЦЫ» серии КС-55713-(-)К-3 с длиной стрелы 28,0 метров являются самыми популярными автокранами грузоподъемностью 25 тонн данной марки и занимают большую часть объема производства завода.

СТРЕЛА гексагонального профиля, состоящая из 4 секций и изготовленная из высокопрочной стали имеет высокие прочностные характеристики и обладает не большой массой, благодаря чему достигаются отличные грузовысотные характеристики.

ОПОРНЫЙ КОНТУР (4,9х5,8м), гусек длиной 9,0 метров, надежные шасси КАМАЗ и УРАЛ (6х4) и (6х6), возможность работы в стесненных условиях — все это делает серию КС-55713-(-)К-3 функциональной и высокоэффективной.



* в зависимости от шасси



КС-55713-1К-3

КРАНОВАЯ УСТАНОВКА СЕРИИ КС-55713-(-)К-3

ШАССИ КАМАЗ-65115 (6х4) | УРАЛ-5557 (6х6) | КАМАЗ-43118 (6х6) | МА3-6312В3 (6х4)

ГРУЗОВЫСОТНЫЕ ХАРАКТЕРИСТИКИ

СЕРИИ КС-55713-(-)К-3
на примере КС-55713-1К-3

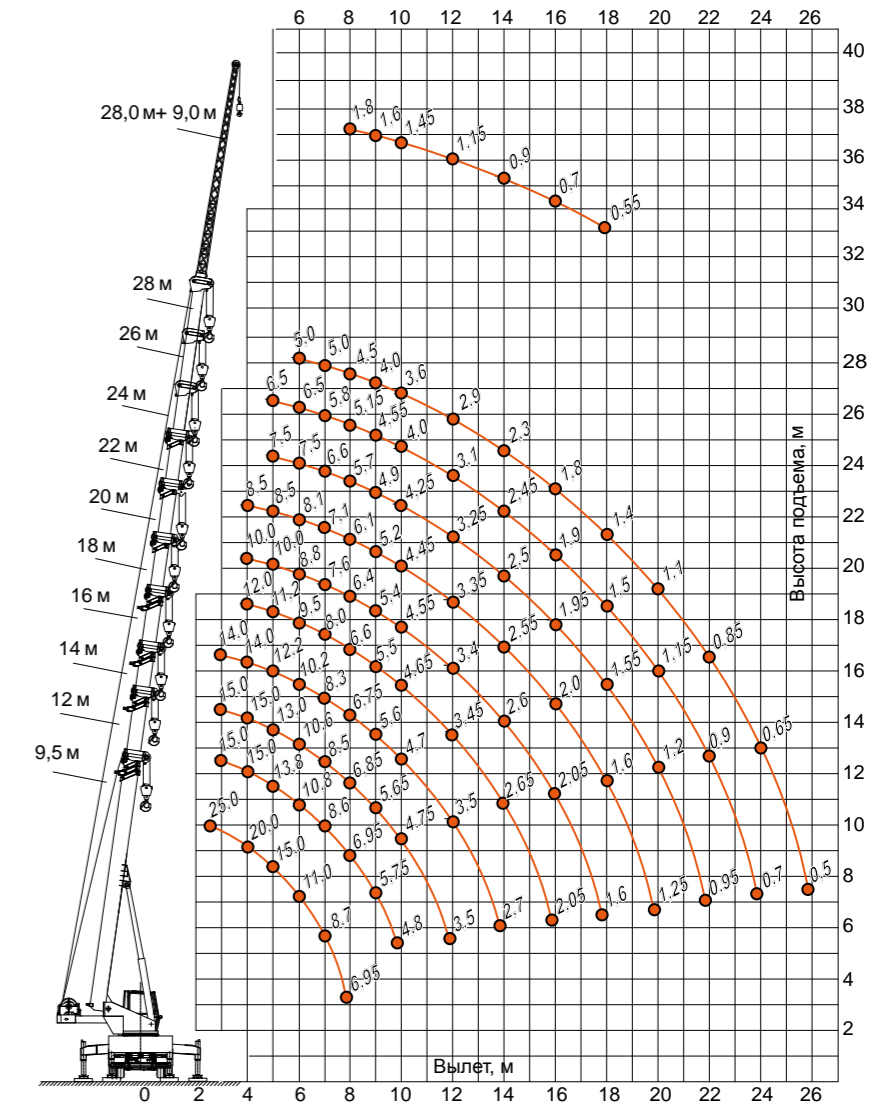
Грузоподъемность 25 т
Грузовой момент 80,0 т*м
Длина стрелы 9,5–28,0 м
Рабочий вылет 3,2–26,0 м
Длина гуська 9,0 м

Макс. высота подъема крюка:

- 28,0 м основная стрела 28,3 м
- 28,0 м основная стрела + 9,0 м гусек 37,1 м

Скорость подъема/опускания... 6,0–40,0 м/сек
Скорость вращения поворотной платформы..... 1,4 об/мин
Температура эксплуатации .. от –40 до +40 °С

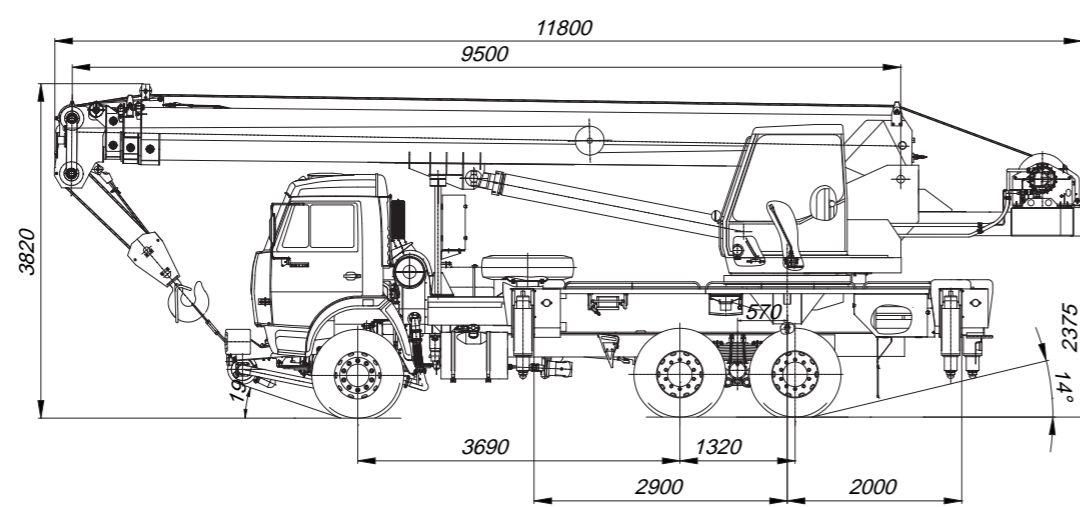
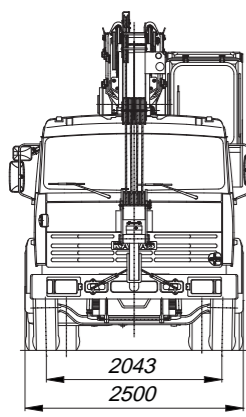
Двигатель.... Cummins ISB6.7e4 | ЯМЗ-53622 | КАМАЗ-740 | ЯМЗ-5361
Транспортная скорость..... 60 км/ч



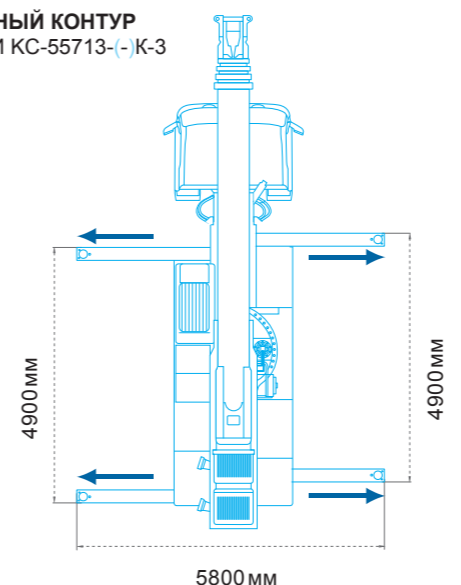
КС-55713-3К-3

МОДЕЛЬ	КС-55713-1К-3	КС-55713-3К-3	КС-55713-5К-3	КС-55713-6К-3
Общая длина, мм	11800	11800	11800	11800
Высота, мм	3830	3985	3980	3960
Ширина, мм	2500	2500	2500	2500
Передний угол свеса	19°	28°	32°	27°
Задний угол свеса	14°	15°	19°	17°
Нагрузка на первую ось, т	5,30	6,0	5,65	7,15
Нагрузка на заднюю ось (тележку), т	17,83	16,5	16,7	17,25
Масса крана в транспортном положении, т	23,13	22,5	22,35	24,4

Габаритные размеры КС-55713-1К-3



ОПОРНЫЙ КОНТУР СЕРИИ КС-55713-(-)К-3



КС-55713-5К-3

КЛИНЦОВСКИЙ АВТОКРАНОВЫЙ ЗАВОД

КС-55713-(-)(К-4) ОВОИД

Автомобильные краны «Клинцы» грузоподъемностью 25 тонн



АВТОКРАНЫ «КЛИНЦЫ» серии КС-55713-(-)(К-4) грузоподъемностью 25 тонн с длиной оvoidной стрелы 31,0 метр способны поднять груз весом 2,7 т на высоту до 40,4 м.

СТРЕЛА оvoidного профиля, состоящая из 4 секций и изготовленная из высокопрочной стали имеет высокую несущую способность и обладает оптимальной массой, благодаря чему достигаются отличные грузовысотные характеристики.

ОПОРНЫЙ КОНТУР (5,45х6,1 м), гусек длиной 9,0 метров, надежные шасси КАМАЗ и УРАЛ (6х4) и (6х6), возможность работы в стесненных условиях — все это делает серию КС-55713-(-)(К-4) функциональной и высокоэффективной.

СИСТЕМА УПРАВЛЕНИЯ крановыми операциями — электропропорциональная при помощи джойстиков.



* в зависимости от шасси



КС-55713-1К-4

ГРУЗОВЫСОТНЫЕ ХАРАКТЕРИСТИКИ
СЕРИИ КС-55713-(-)(К-4)
на примере КС-55713-1К-4

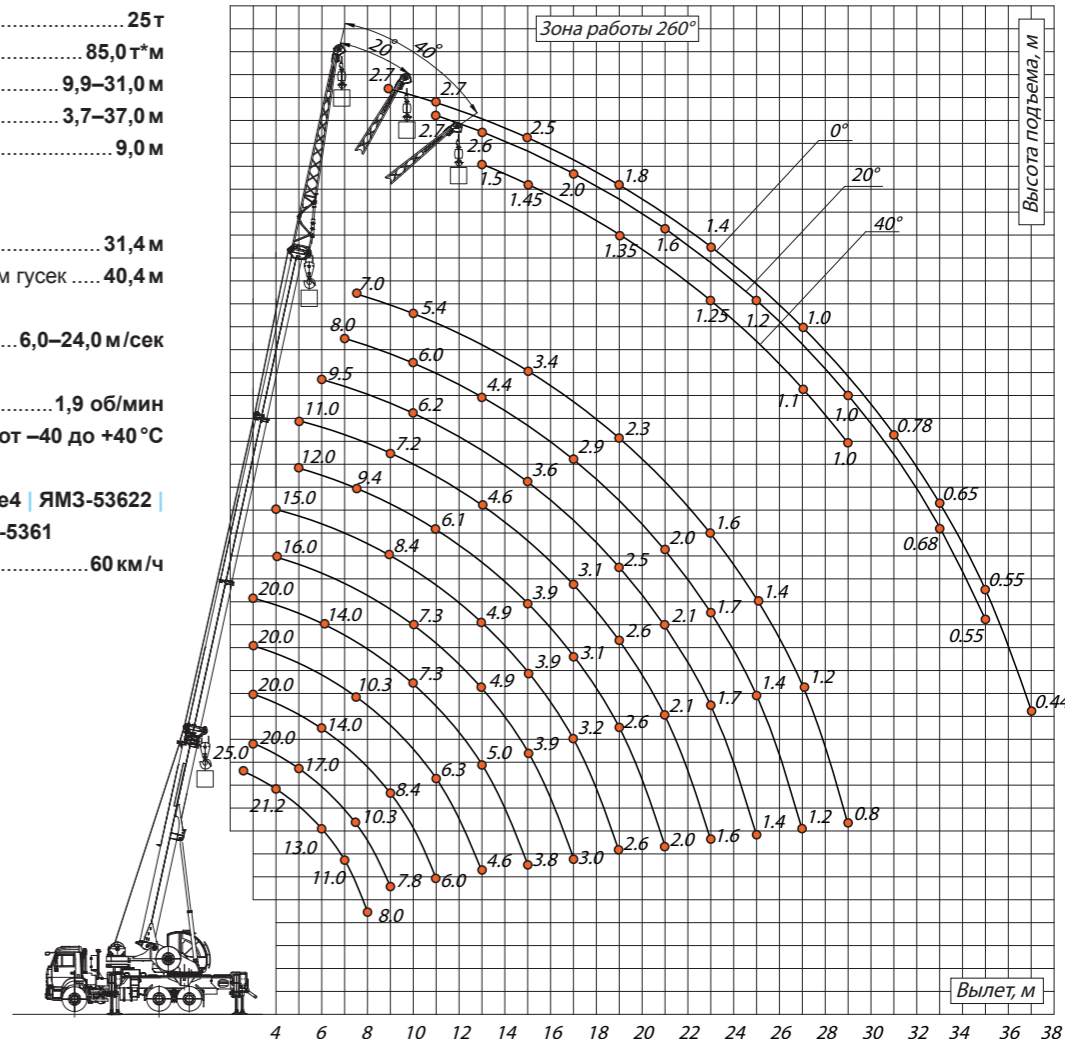
КРАНОВАЯ УСТАНОВКА СЕРИИ КС-55713-(-)(К-4)
ШАССИ КАМАЗ-65115 (6х4) | УРАЛ-5557 (6х6) | КАМАЗ-43118 (6х6) | МАЗ-6312В3 (6х4)

Грузоподъемность 25 т
Грузовой момент 85,0 т*м
Длина стрелы 9,9–31,0 м
Рабочий вылет 3,7–37,0 м
Длина гуська 9,0 м

Макс. высота подъема крюка:
• 31,0 м основная стрела 31,4 м
• 31,0 м основная стрела + 9,0 м гусек 40,4 м

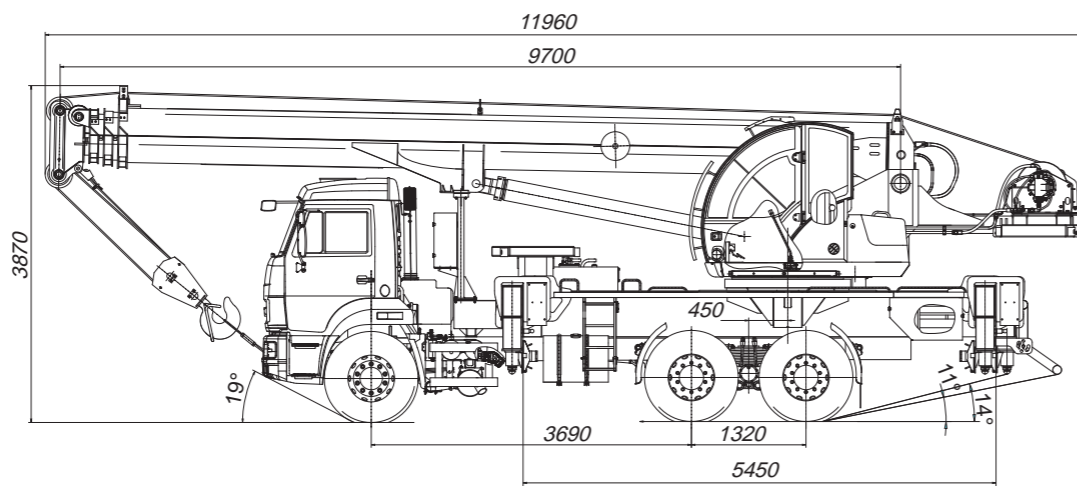
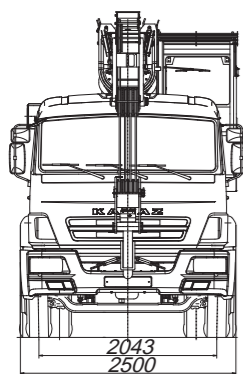
Скорость подъема/опускания... 6,0–24,0 м/сек
Скорость вращения поворотной платформы..... 1,9 об/мин
Температура эксплуатации .. от –40 до +40 °С

Двигатель.... Cummins ISB6.7e4 | ЯМЗ-53622 | КамАЗ-740 | КамАЗ-740 | ЯМЗ-5361
Транспортная скорость..... 60 км/ч

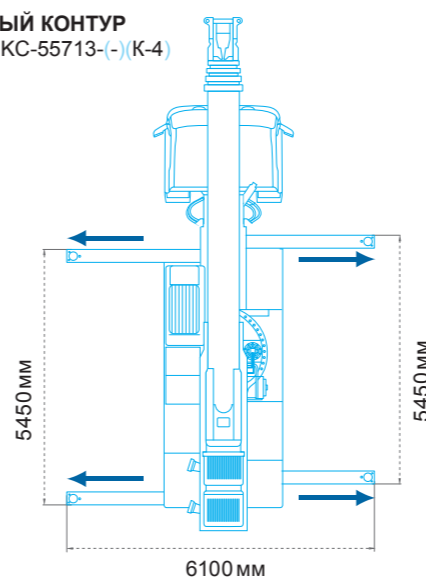


МОДЕЛЬ	КС-55713-1К-4	КС-55713-3К-4	КС-55713-5К-4	КС-55713-6К-4
Общая длина, мм	11960	11660	11960	11960
Высота, мм	3870	4000	4000	3950
Ширина, мм	2500	2500	2500	2500
Передний угол свеса	19°	28°	32°	27°
Задний угол свеса	14°	15°	19°	17°
Нагрузка на первую ось, т	6,15	6,0	5,8	6,8
Нагрузка на заднюю ось (тележку), т	14,95	16,25	16,55	19,1
Масса крана в транспортном положении, т	21,1	22,25	22,35	25,9

Габаритные размеры КС-55713-1К-4



ОПОРНЫЙ КОНТУР СЕРИИ КС-55713-(-)(К-4)



КС-55713-5К-4

КС-55713-(-)К-4В ОВОИД

Автомобильные краны «Клинцы» грузоподъемностью 25 тонн

НОВИНКА 2015



КС-55713-1К-4В | КС-55713-3К-4В | КС-55713-5К-4В | КС-55713-6К-4В | КС-55713-12К-4В



АВТОКРАНЫ «КЛИНЦЫ» серии КС-55713-(-)К-4В грузоподъемностью 25 тонн с длиной оvoidной стрелы 32,5 метра являются самыми современными машинами в своем классе.



* в зависимости от шасси

СТРЕЛА оvoidного профиля, состоящая из 4 секций и изготовленная из высокопрочной стали имеет высокую несущую способность и обладает оптимальной массой, благодаря чему достигаются отличные грузовысотные характеристики.

ОПОРНЫЙ КОНТУР (5,45х6,1м), гусек длиной 9,0 метров, надежные шасси КАМАЗ, УРАЛ, САМС с колесными формулами (6х4) и (6х6), возможность работы в стесненных условиях — все это делает серию КС-55713-(-)К-4В функциональной и высокоэффективной.

СИСТЕМА УПРАВЛЕНИЯ крановыми операциями — электропропорциональная при помощи джойстиков или классическая.



КС-55713-1К-4В

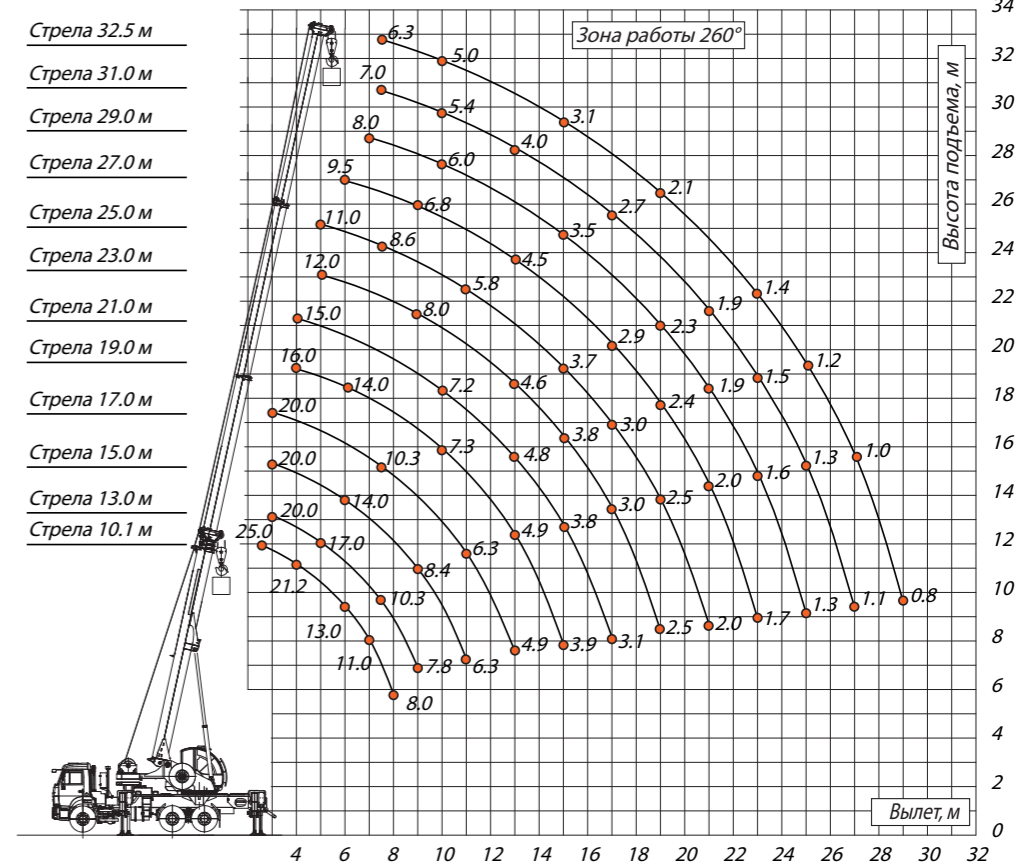
КРАНОВАЯ УСТАНОВКА СЕРИИ КС-55713-(-)К-4В
ШАССИ КАМАЗ-65115 (6х4) | УРАЛ-5557 (6х6) | КАМАЗ-43118 (6х6) | МАЗ-6312В3 (6х4) | САМС (6х4)

ГРУЗОВЫСОТНЫЕ ХАРАКТЕРИСТИКИ
 СЕРИИ КС-55713-(-)К-4В
 на примере КС-55713-1К-4В

Грузоподъемность **25 т**
 Грузовой момент..... **85,0 т*м**
 Длина стрелы..... **10,1–32,5 м**
 Рабочий вылет..... **2,5–38,0 м**
 Длина гуська **9,0 м**

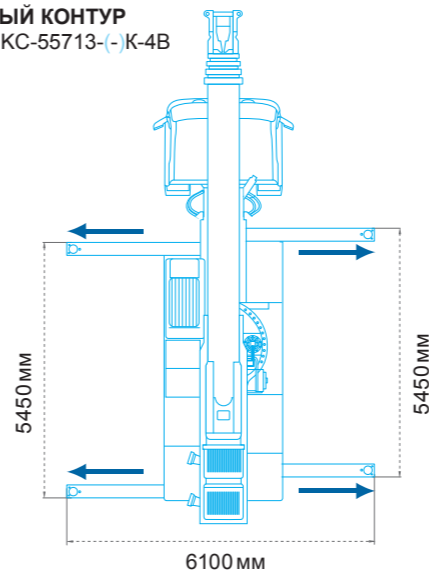
Макс. высота подъема крюка:
 • 32,5 м основная стрела **33,0 м**
 • 32,5 м основная стрела + 9,0 м гусек **42,1 м**

Скорость подъема/опускания..... **6,0–24,0 м/сек**
 Скорость вращения поворотной платформы..... **2,5 об/мин**
 Температура эксплуатации **от –40 до +40 °С**



Двигатель.....
Cummins ISB6.7e4 | ЯМЗ-53622 | КамАЗ-740 | КамАЗ-740 | ЯМЗ-5361 | Cummins ISLe 340
 Транспортная скорость..... **60 км/ч**

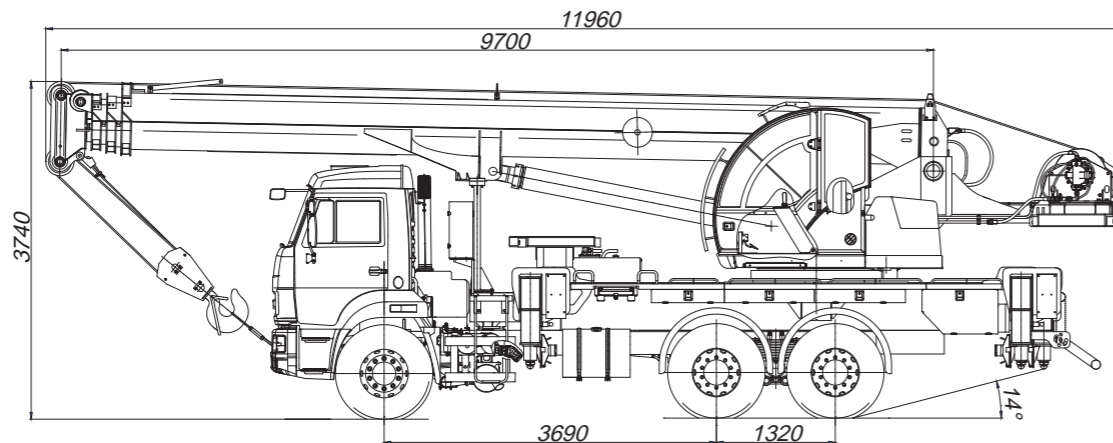
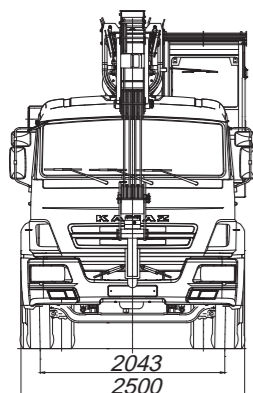
ОПОРНЫЙ КОНТУР
 СЕРИИ КС-55713-(-)К-4В



КС-55713-5К-4В

МОДЕЛЬ	КС-55713-1К-4В	КС-55713-3К-4В	КС-55713-5К-4В	КС-55713-6К-4В	КС-55713-12К-4В
Общая длина, мм	11960	11660	11960	11960	12000
Высота, мм	3740	4990	4990	3950	3950
Ширина, мм	2500	2500	2500	2500	2500
Передний угол свеса	19°	28°	32°	27°	28°
Задний угол свеса	14°	15°	19°	17°	18°
Нагрузка на первую ось, т	6,15	6,0	5,8	6,8	6,15
Нагрузка на заднюю ось (тележку), т	14,95	16,25	16,55	19,1	14,95
Масса крана в транспортном положении, т	21,1	22,25	22,35	25,9	21,1

Габаритные размеры КС-55713-1К-4В



КЛИНЦОВСКИЙ АВТОКРАНОВЫЙ ЗАВОД

КС-55731-(-)

Автомобильные краны «Галичанин» грузоподъемностью 25 тонн

НОВИНКА 2015

ГАЛИЧАНИН

КС-55731-1 | КС-55731-4



КРАНЫ «ГАЛИЧАНИН»

серии КС-55731-(-) грузоподъемностью 25 тонн смонтированы на базе автомобилей КАМАЗ-6540 (8x4) и КАМАЗ-65222 (6x6). Краны серии КС-55731-(-) созданы для работы в условиях современного города и обладают уникальными характеристиками маневренности, развесовки по осям, особыми грузовысотными характеристиками.

ОВОИДНАЯ СТРЕЛА 40,0 м, двухступенчатый удлинитель стрелы, уникальная система управления крановыми операциями LS (Load-Sensing), Х-образная опорная рама, съемные выносные опоры — все эти и многие другие инновации призваны обеспечить высокий уровень надежности работы автокранов, удобство их эксплуатации и транспортировки.

25т

10,45 м
40,0 м

105
Т*М

360°

9,0 м

4

60 км/ч

±40°C

* в зависимости от шасси



КС-55731-1

КРАНОВАЯ УСТАНОВКА СЕРИИ КС-55731-(-) ШАССИ КАМАЗ-6540 (8x4) | КАМАЗ-65222 (6x6)

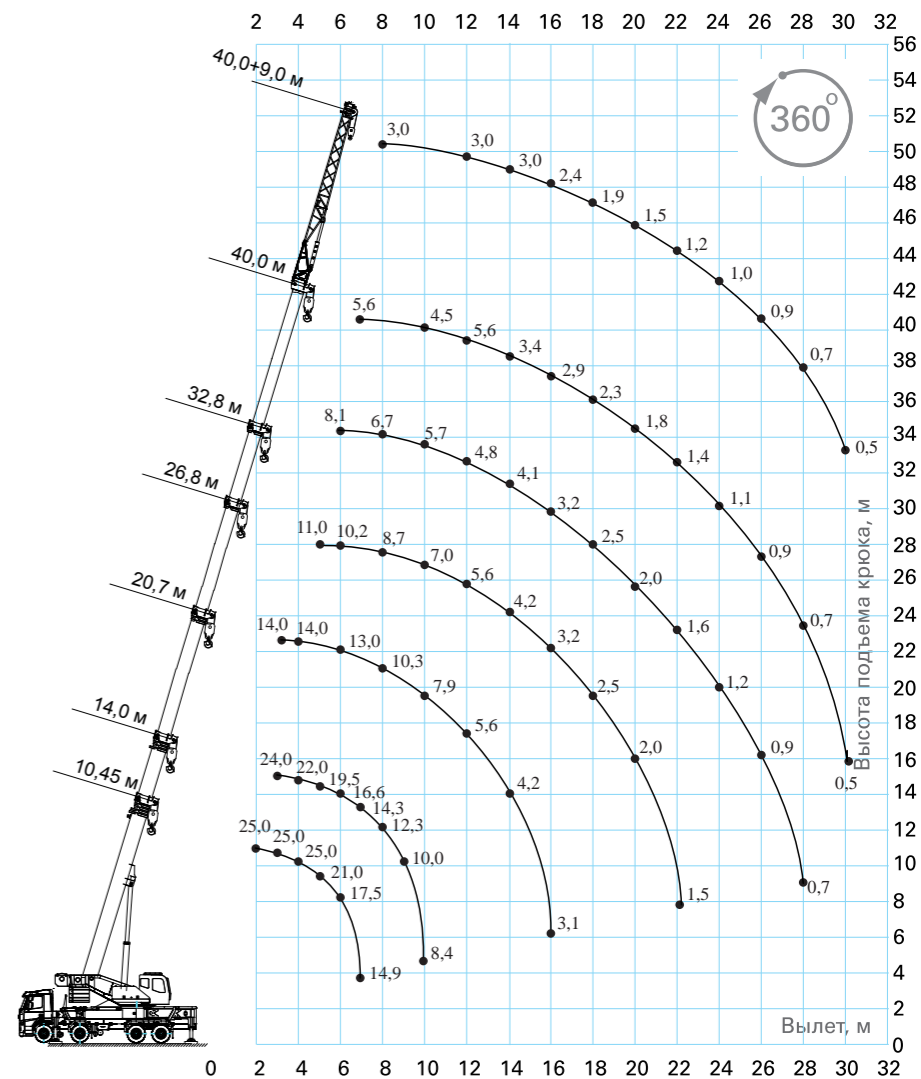
ГРУЗОВЫСОТНЫЕ ХАРАКТЕРИСТИКИ СЕРИИ КС-55731-(-) на примере КС-55731-1

- Грузоподъемность **25т**
- Грузовой момент **105,0т*м**
- Длина стрелы **10,45–40,0 м**
- Рабочий вылет **2,0–30,0 м**
- Длина гуська **9,0 м**

- Макс. высота подъема крюка:
 - 40,0 м основная стрела **41,0 м**
 - 40,0 м основная стрела + 9,0 м гусек **50,1 м**

- Скорость подъема/опускания **3,92-39,0 м/сек**
- Скорость вращения поворотной платформы **1,4 об/мин**
- Температура эксплуатации **от -40 до +40 °С**

- Двигатель **Cummins 6 ISB e4 300 | КАМАЗ-740.63-400**
- Транспортная скорость **60 км/ч**

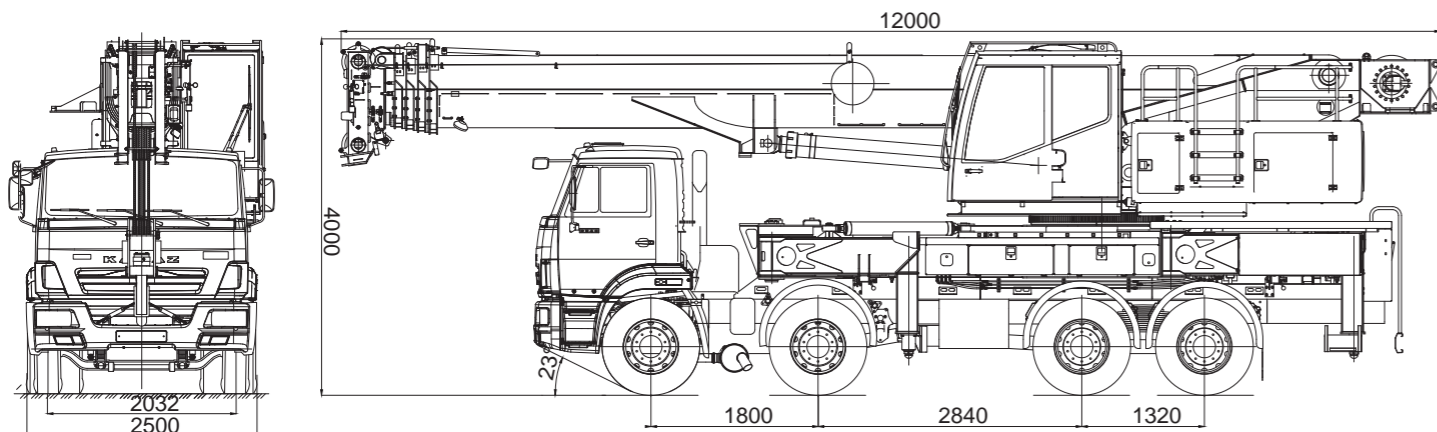


*Представленные грузовысотные характеристики носят справочный характер

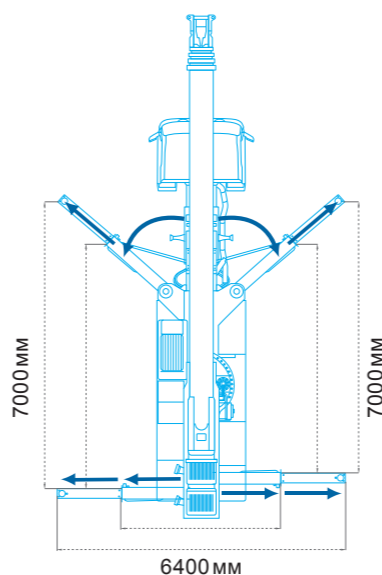
МОДЕЛЬ

	КС-55731-1	КС-55731-4
Общая длина, мм	12000	11800
Высота, мм	4000	3950
Ширина, мм	2500	2500
Передний угол свеса	23°	34°
Задний угол свеса	12°	18°
Нагрузка на первую ось, т	6,1	8,0
Нагрузка на вторую ось, т	6,1	-
Нагрузка на заднюю ось (тележку), т	18,8	23,8
Масса крана в транспортном положении, т	31,0	31,8

Габаритные размеры КС-55731-1



ОПОРНЫЙ КОНТУР СЕРИИ КС-55731-(-)



Принципиальным отличием новых кранов серии КС-55731 г/п 25т является:

Достижение максимальной высоты подъема груза среди российских кранов данной грузоподъемности.

Для достижения максимальной высоты подъема на кране применяется удлинитель стрелы («гусек») длиной 9 м. Удлинитель стрелы треугольного сечения с применением высокопрочных труб с оригинальным механизмом угла наклона. Имеет возможность устанавливаться относительно оси стрелы под углом 0, 20, 40 град. Тем самым обеспечивается оптимальное подстреловое пространство для крупногабаритных грузов. Грузоподъемность на полностью выдвинутой стреле с удлинителем - 2т. Максимальная грузоподъемность на удлинителе - 4 т. Имеется возможность работы удлинителем стрелы на всех длинах стрел.

На кране применяется электро-пропорциональная система управления крановыми операциями, с насосом переменного объема и гидрораспределителями, обеспечивающими пропорциональное деление расхода рабочей жидкости в не зависимости от доступного расхода. Это обеспечивает гарантированное совмещение рабочих операций независимо от подачи насоса. В новой модели автокрана применена система с регулируемым гидроприводом (так называемая LUDV-system). Система имеет меньшие потери по сравнению с системой с нерегулируемым приводом. Такой привод с системой LUDV обеспечивает быстрое и точное регулирование расхода рабочей жидкости независимо от внешней нагрузки, уменьшает потери давления, выделение тепла и демонстрирует значительную экономию в отличие от гидросхемы базовой модели, тем самым повышая эксплуатационные характеристики крана благодаря снижению расхода топлива в крановом режиме на 30%.

ГАЛИЧСКИЙ АВТОКРАНОВЫЙ ЗАВОД

КС-55729-(-)В ОВОИД

Автомобильные краны «Галичанин» грузоподъемностью 32 тонны

КС-55729-1В | КС-55729-4В | КС-55729-5В



КРАНЫ «ГАЛИЧАНИН» серии КС-55729-(-)В с длиной стрелы 30,2 метра обладают грузоподъемностью 32,0 тонны и способны поднять груз массой 1,8 т на высоту до 40,2 м.

СТРЕЛА овоидного профиля, состоящая из 4 секций и изготовленная из высокопрочной стали имеет высокие прочностные характеристики и обладает не большой массой, благодаря чему достигаются отличные грузовысотные характеристики.

ОПОРНЫЙ КОНТУР (4,75х5,8 м), дополнительная комплектация гуськом 9,0 метров, дополнительные противовесы, надежные шасси КАМАЗ и VOLVO с колесными формулами 8х4, 6х6 и 8х8, возможность работы в стесненных условиях — все это делает серию КС-55729-(-)В функциональной и высокоэффективной.



* в зависимости от шасси



КС-55729-1В

КРАНОВАЯ УСТАНОВКА КС-55729-(-)В
ШАССИ КАМАЗ-6540 (8х4) | VOLVO-FMX (6х6) | КАМАЗ-63501 (8х8)

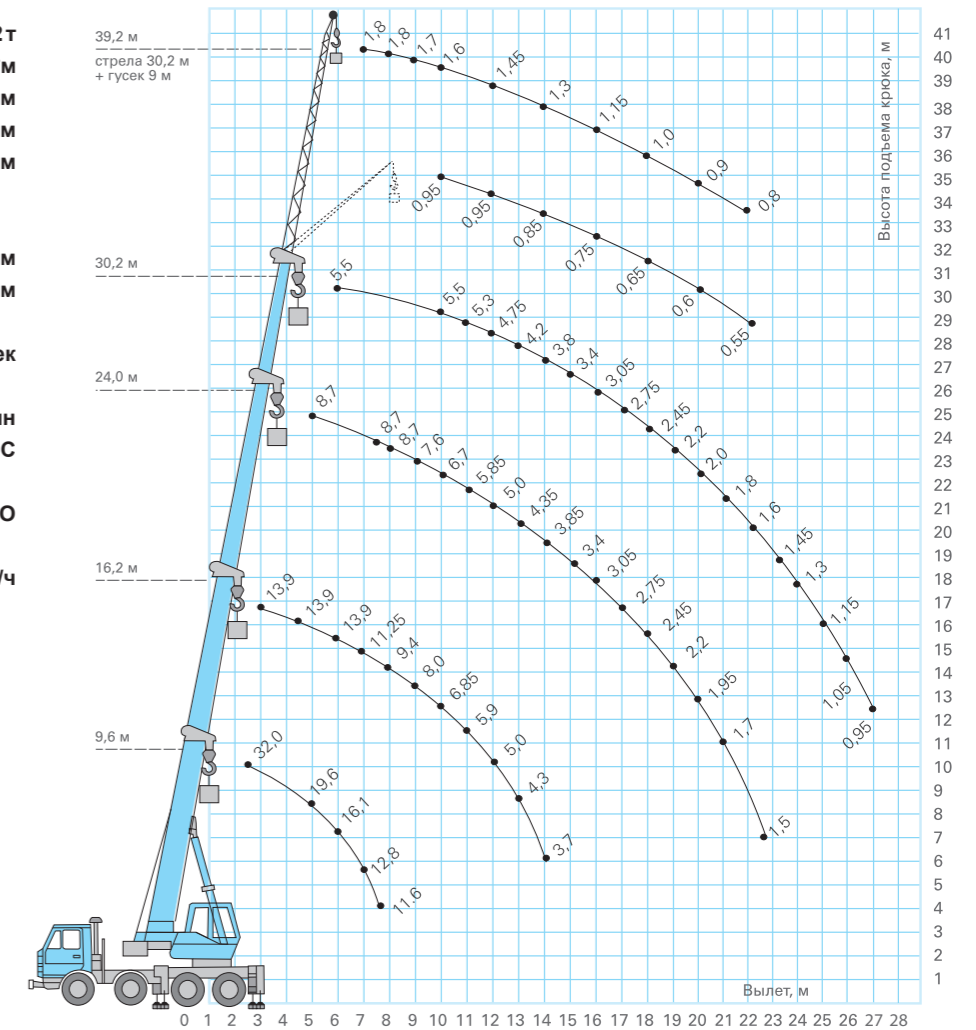
Грузоподъемность **32Т**
 Грузовой момент **98,0Т*м**
 Длина стрелы **9,6–30,2 м**
 Рабочий вылет **2,5–27,0 м**
 Длина гуська **9,0 м**

Макс. высота подъема крюка:
 • 30,2 м основная стрела **30,5 м**
 • 30,2 м основная стрела + 9,0 м гусек **40,2 м**

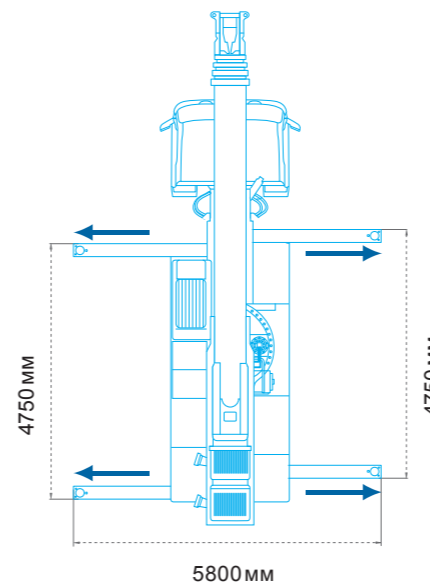
Скорость подъема/опускания... **5,1–40,0 м/сек**
 Скорость вращения поворотной платформы **1,4 об/мин**
 Температура эксплуатации .. от **-40 до +40 °С**

Двигатель..... **Cummins 6 ISB e4 300 | VOLVO D13A380 | КАМАЗ-740.612-320**
 Транспортная скорость **.60 км/ч**

ГРУЗОВЫСОТНЫЕ ХАРАКТЕРИСТИКИ
 СЕРИИ КС-55729-(-)В на примере КС-55729-1В

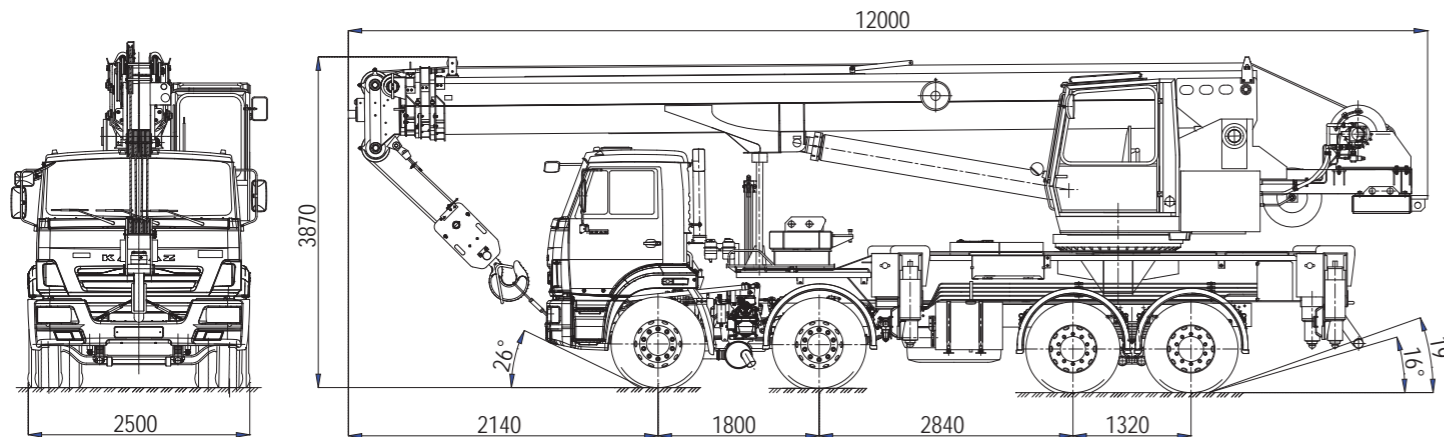


ОПОРНЫЙ КОНТУР
 СЕРИИ КС-55729-(-)В



МОДЕЛЬ	КС-55729-1В	КС-55713-4В	КС-55713-5В
Общая длина, мм	12000	12000	11900
Высота, мм	3870	3945	3950
Ширина, мм	2500	2500	2500
Передний угол свеса	26°	26,6°	33°
Задний угол свеса	19°	19°	25°
Нагрузка на первую ось, т	6,125	7,7	5,65
Нагрузка на вторую ось, т	6,125	-	5,65
Нагрузка на заднюю тележку, т	18,65	21,07	16,6
Масса крана в транспортном положении, т	29,8	28,77	27,9

Габаритные размеры КС-55729-1В



КС-55729-5В

КС-65719-(-)К ОВОИД

Автомобильные краны «Клинцы» грузоподъемностью 40 тонн

НОВИНКА 2015



КС-65719-1К | КС-65719-3К | КС-65719-5К | КС-65719-7К



АВТОКРАНЫ «КЛИНЦЫ» серии КС-65719-(-)К грузоподъемностью 40 тонн с длинной оvoidной стрелой 34,0 м в транспортном положении не выходят за рамки 12,0 м по длине.

40т | 10,6 / 34,0 | 120 Т*М | 360° | 9,0 | * в зависимости от шасси | 4 | ±40°C

СТРЕЛА оvoidного профиля, состоящая из 4 секций и изготовленная из высокопрочной стали имеет высокую несущую способность и обладает оптимальной массой, благодаря чему достигаются отличные грузовысотные характеристики.

ОПОРНЫЙ КОНТУР (5,40 х 6,1 м), гусек длиной 9,0 метров, надежные шасси КАМАЗ и VOLVO (6х6), (8х4) и (8х8), возможность работы в стесненных условиях — все это делает серию КС-65719-(-)К функциональной и высокоэффективной.

СИСТЕМА УПРАВЛЕНИЯ крановыми операциями — электропропорциональная при помощи джойстиков.

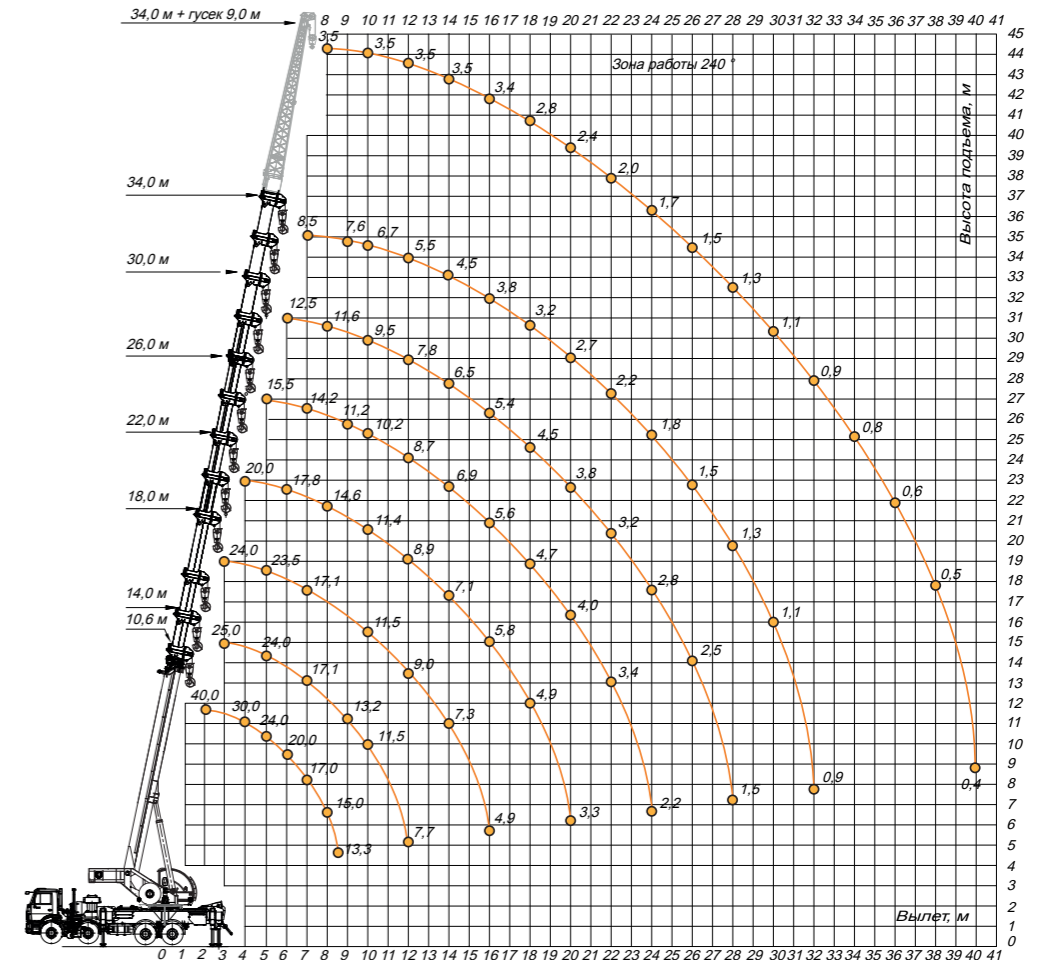


КС-65719-1К

КРАНОВАЯ УСТАНОВКА СЕРИИ КС-65719-(-)К
ШАССИ КАМАЗ-6540 (8х4) | КАМАЗ-63501 (8х8) | КАМАЗ-65222 (6х6) | VOLVO FM (6х4)

ГРУЗОВЫСОТНЫЕ ХАРАКТЕРИСТИКИ
 СЕРИИ КС-65719-(-)К
 на примере КС-65719-1К

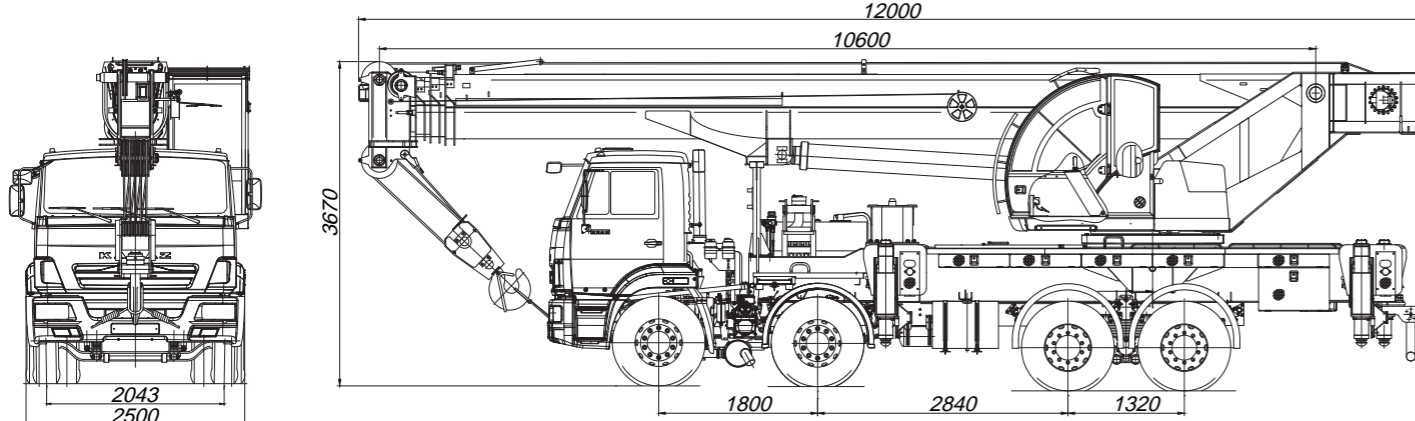
- Грузоподъемность **40т**
- Грузовой момент..... **120,0т*м**
- Длина стрелы..... **10,6–34,0 м**
- Рабочий вылет..... **2,0–32,0 м**
- Длина гуська..... **9,0 м**
- Макс. высота подъема крюка:
 - 34,0 м основная стрела..... **34,8 м**
 - 34,0 м основная стрела + 9,0 м гусек..... **43,1 м**
- Скорость подъема/опускания..... **6,0–24,0 м/сек**
- Скорость вращения поворотной платформы..... **0,85 об/мин**
- Температура эксплуатации **от -40 до +40 °С**



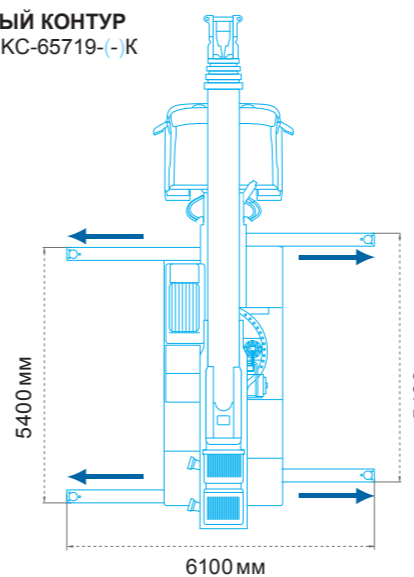
- Двигатель..... **Cummins ISB67e4 300 | КамАЗ-740.612 | КамАЗ-740.500 | VOLVO D13A380**
- Транспортная скорость..... **60 км/ч**

МОДЕЛЬ	КС-65719-1К	КС-65719-3К	КС-65719-5К	КС-65719-7К
Общая длина, мм	12000	12000	12000	11970
Высота, мм	3670	4000	3950	3,94
Ширина, мм	2500	2500	2500	2500
Передний угол свеса	26°	33°	33°	25°
Задний угол свеса	17°	25°	26°	15°
Нагрузка на первую ось, т	5,4	5,65	7,8	7,7
Нагрузка на вторую ось, т	5,4	5,65	-	-
Нагрузка на заднюю тележку, т	16,8	16,9	21,7	19,2
Масса крана в транспортном положении, т	27,6	28,2	29,50	26,9

Габаритные размеры КС-65719-1К



ОПОРНЫЙ КОНТУР СЕРИИ КС-65719-(-)К



КС-65719-3К

КЛИНЦОВСКИЙ АВТОКРАНОВЫЙ ЗАВОД

КС-65713-(-) и КС-64713-2 ОВОИД

Автомобильные краны «Галичанин» грузоподъемностью 50 тонн



КРАНЫ «ГАЛИЧАНИН» серии КС-65713-(-) с длинной стрелой 34,1 метра обладают грузоподъемностью 50,0 тонн и способны поднять груз массой 2,2 т на высоту до 50,1 м.

СТРЕЛА овоидного профиля, состоящая из 4 секций и изготовленная из высокопрочной стали имеет высокие прочностные характеристики и обладает не большой массой, благодаря чему достигаются отличные грузовысотные характеристики.

ОПОРНЫЙ КОНТУР (7,0x7,2м), дополнительная комплектация двухступенчатым гуськом 9,1; 15,1 м, дополнительные противовесы, надежные шасси КАМАЗ, МЗКТ и VOLVO с колесными формулами 8x4 и 8x8, возможность работы в стесненных условиях — все это делает серию КС-65713-(-) функциональной и высокоэффективной.

50т

11,5
34,1

160
T*M

360°

9,1
15,1

±40°C

* в зависимости от шасси



КС-65713-1

КРАНОВАЯ УСТАНОВКА КС-65713-(-)

ШАССИ КАМАЗ-65201 (8x4) | МЗКТ-750110 (8x4) | КАМАЗ-6560 (8x8) | МЗКТ-652715 (8x8) | VOLVO FM 11 (8x4)

Грузоподъемность **50 Т**
 Грузовой момент **160 Т*М**
 Длина стрелы **11,5–34,1 м**
 Рабочий вылет **2,5–32,0 м**
 Длина гуська **9,1; 15,1 м**

Макс. высота подъема крюка:

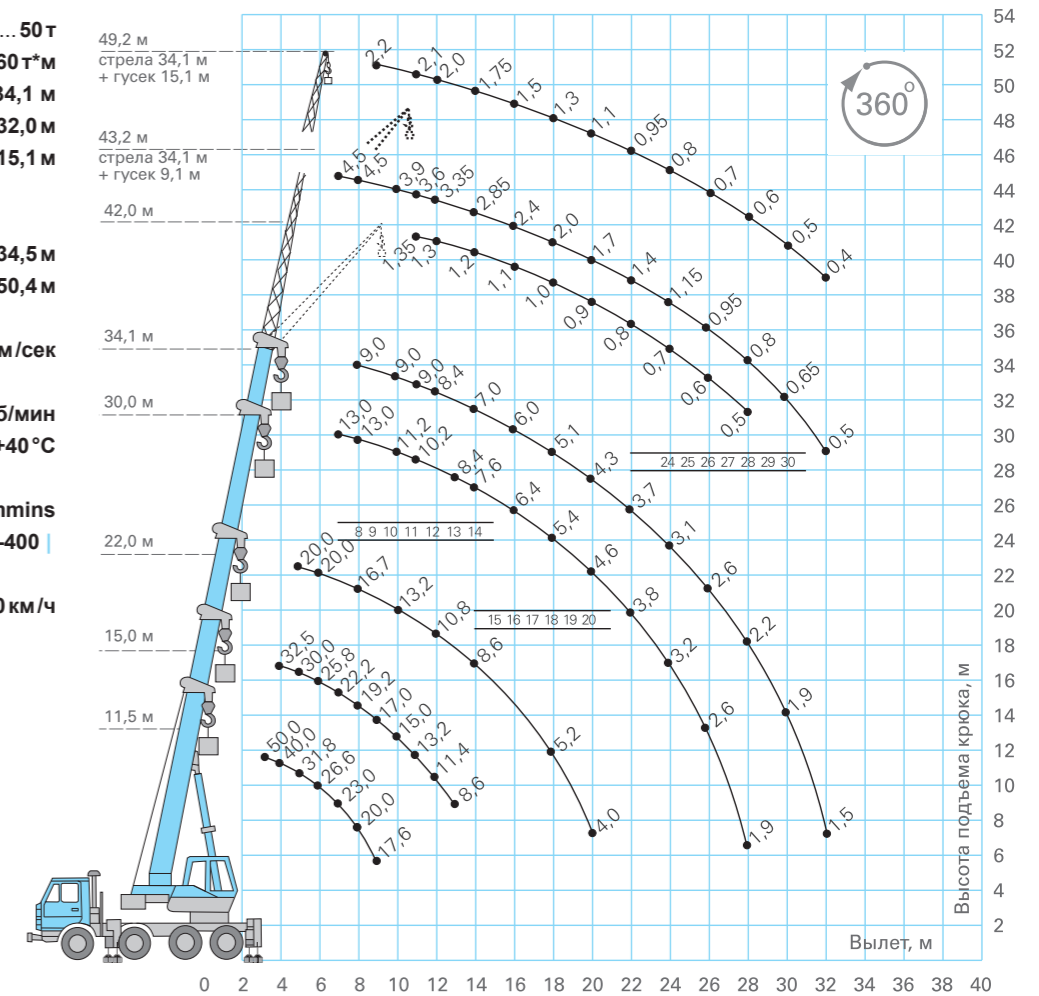
- 34,1 м основная стрела **34,5 м**
- 34,1 м основная стрела + 9,0 м гусек **50,4 м**

Скорость подъема/опускания... **3,6–38,0 м/сек**
 Скорость вращения поворотной платформы..... **1,2 об/мин**
 Температура эксплуатации .. от **-40 до +40 °С**

Двигатель..... **Cummins ISLe4 400-40 | ЯМЗ-651 | КАМАЗ-740.632-400 | ЯМЗ-652 | D11С (Евро 4/5)**
 Транспортная скорость..... **50 км/ч**

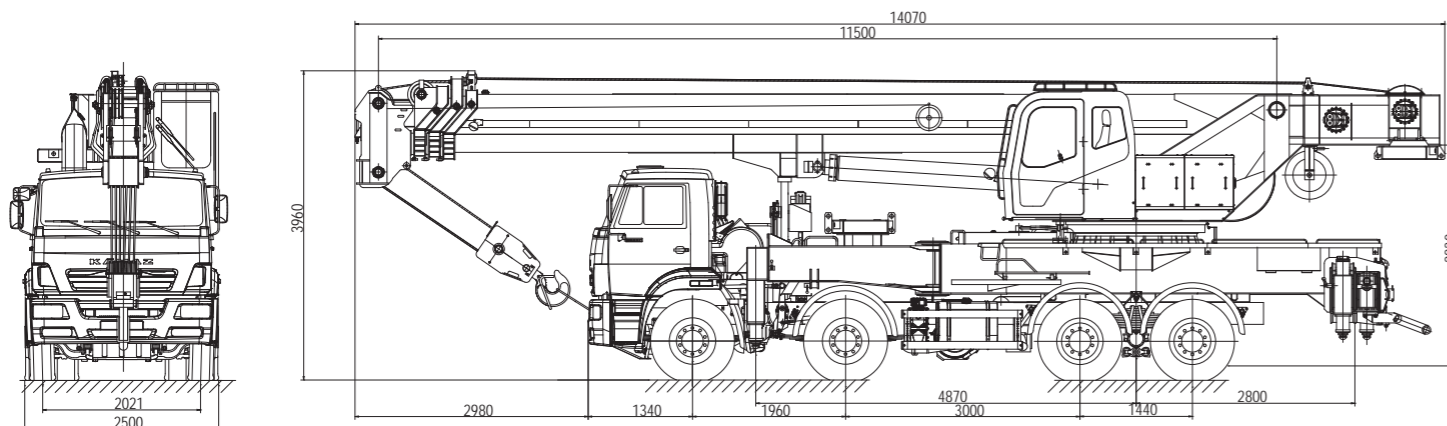
ГРУЗОВЫСОТНЫЕ ХАРАКТЕРИСТИКИ

СЕРИИ КС-65713-(-) на примере КС-65713-1

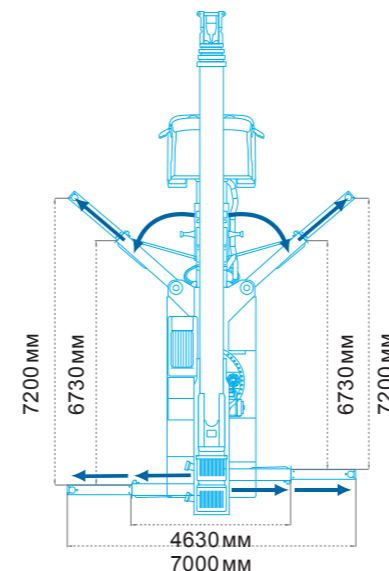


МОДЕЛЬ	КС-65713-1	КС-64713-2	КС-65713-5	КС-65713-6	КС-65713-7
Общая длина, мм	14070	14100	13700	14200	13900
Высота, мм	3980	3980	3995	3980	3880
Ширина, мм	2500	2550	2550	2500	2550
Передний угол свеса	23°	17°	35°	24°	20°
Задний угол свеса	14°	14°	21°	23°	15°
Нагрузка на первую ось, т	7,425	7,775	7,3	7,425	8,975
Нагрузка на вторую ось, т	7,425	7,775	7,3	7,425	8,975
Нагрузка на заднюю тележку, т	25,68	26,0	22,9	25,65	21,76
Масса крана в транспортном положении, т	40,53	41,55	37,5	40,5	39,71

Габаритные размеры КС-65713-1



ОПОРНЫЙ КОНТУР СЕРИИ КС-65713-(-)



КС-65713-5

КС-65715-(-) «ТАХИ»

Компактные автомобильные краны «Галичанин» грузоподъемностью 50 тонн



КРАНЫ «ГАЛИЧАНИН» серии КС-65715-(-) «ТАХИ» грузоподъемностью 50 тонн смонтированы на базе автомобилей VOLVO FM 330HP КАМАЗ-65201, MAN TGS и МЗКТ-652715 соответственно. Краны серии «ТАХИ» созданы для работы в условиях современного города и обладают уникальными характеристиками маневренности, развесовки по осям, особыми грузовысотными характеристиками.

ОВОИДНАЯ СТРЕЛА, двухступенчатый удлинитель стрелы, уникальная система управления крановыми операциями LS (Load-Sensing), Х-образная опорная рама, съемные выносные опоры — все это и многие другие инновации призваны обеспечить высокий уровень надежности работы автокранов, удобство их эксплуатации и транспортировки.

50т

10,4
40,0

170
Т*М

360°

10,0
17,0

±40°C

* в зависимости от шасси



КРАНОВАЯ УСТАНОВКА КС-65715-(-)
ШАССИ VOLVO FM 330HP (8x4) | КАМАЗ-65201 (8x4) |
 MAN TGS (8x4) | МЗКТ-652715 (8x8)

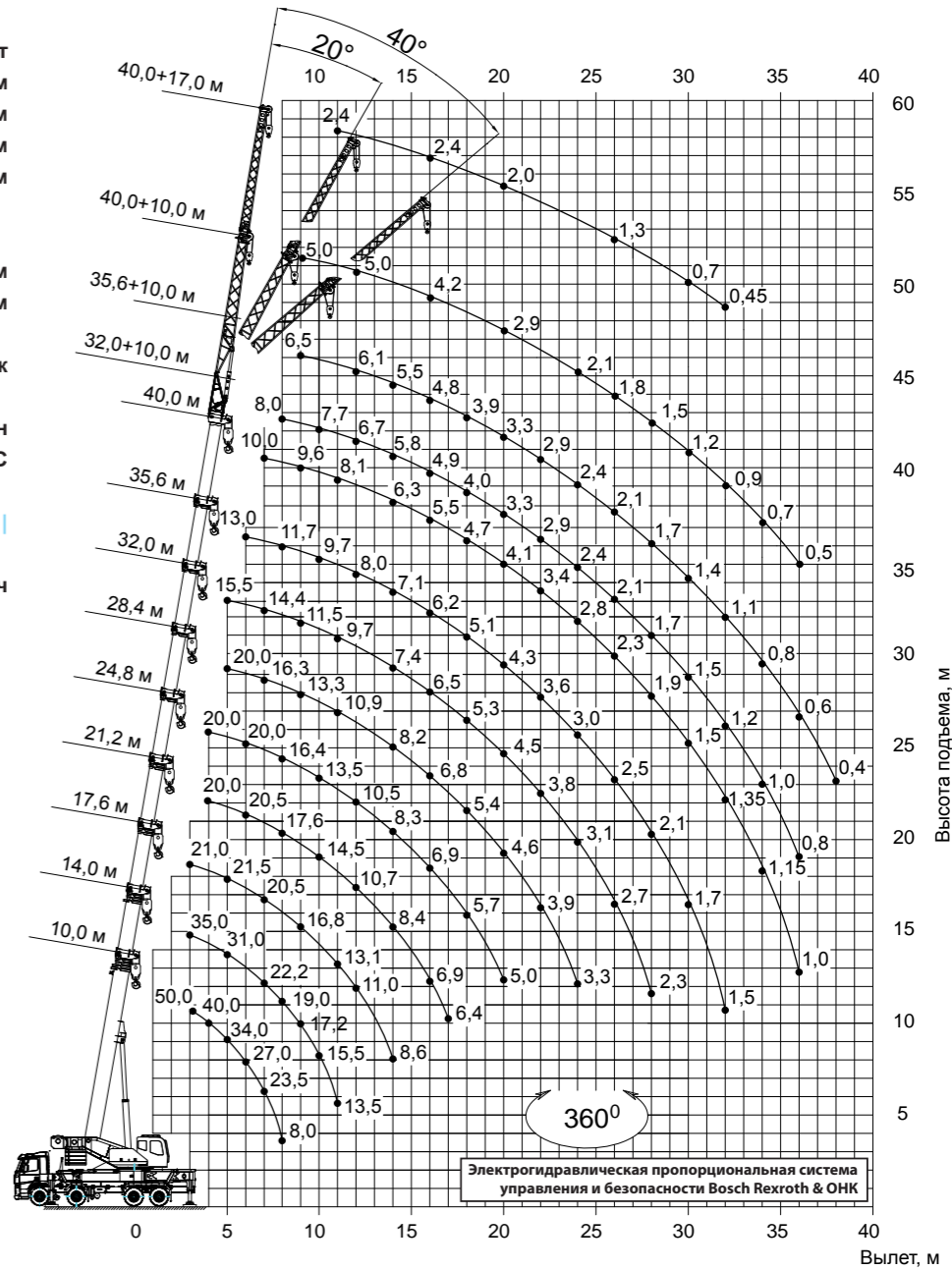
ГРУЗОВЫСОТНЫЕ ХАРАКТЕРИСТИКИ
 СЕРИИ КС-65715-(-) на примере КС-65715

Грузоподъемность 50 т
 Грузовой момент 170 т*м
 Длина стрелы 10,4 - 40,0 м
 Рабочий вылет 2,5–36,0 м
 Длина гуська 10,0; 17,0 м

Макс. высота подъема крюка:
 • 40,0 м основная стрела 41,0 м
 • 40,0 м основная стрела + 17,0 м гусек ... 58,1 м

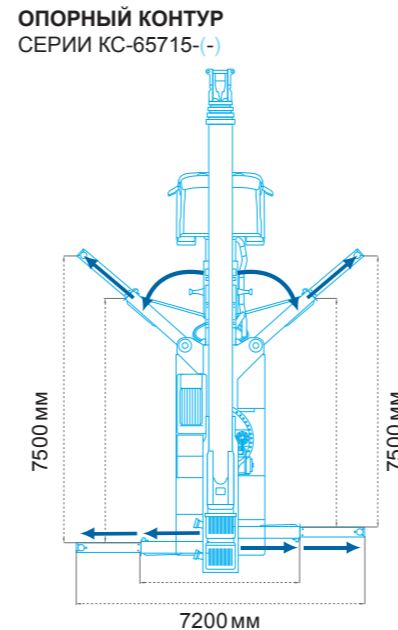
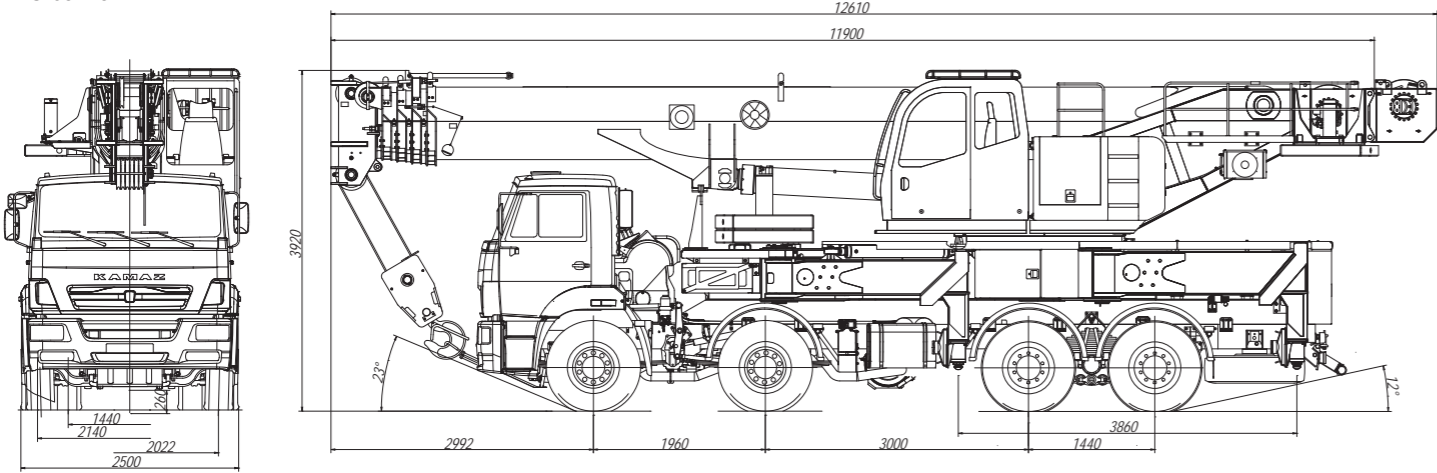
Скорость подъема/опускания 3,92–39,0 м/сек
 Скорость вращения поворотной платформы 1,46 об/мин
 Температура эксплуатации .. от -40 до +40 °С

Двигатель D11C300 Cummins ISLe4 400-40 |
 D2066LF64-360 ЯМЗ-652
 Транспортная скорость 60 км/ч



МОДЕЛЬ	КС-65715	КС-65715-1	КС-65715-3	КС-65715-6
Общая длина, мм	12000	11980	12000	12000
Высота, мм	3920	3920	3920	4000
Ширина, мм	2550	2550	2550	2550
Передний угол свеса	15°	23°	15°	24°
Задний угол свеса	12°	12°	12°	19°
Нагрузка на первую ось, т	8,25 / 7,99	7,25 / 7,0	8,58 / 7,99	8,75 / 8,45
Нагрузка на вторую ось, т	8,25 / 7,99	7,25 / 7,0	8,58 / 7,99	8,75 / 8,45
Нагрузка на заднюю тележку, т	20,0 / 16,0	24,0 / 19,8	19,68 / 16,0	23,6 / 19,4
Масса крана в транспортном положении, т	36,5 / 31,98	38,5 / 33,8	36,84 / 31,98	41,1 / 36,3

Габаритные размеры КС-65715-1



ГАЛИЧСКИЙ АВТОКРАНОВЫЙ ЗАВОД

КС-65721-(-) Hydac & Hirschmann

Автомобильные краны «Галичанин» грузоподъемностью 60 тонн



КС-65721 | КС-65721-2 | КС-65721-6

КРАНЫ «ГАЛИЧАНИН» серии КС-65721-(-) грузоподъемностью 60 тонн смонтированы на базе автомобилей VOLVO FM 400, МЗКТ-750110 и МЗКТ-652714 соответственно. Краны серии КС-65721-(-) созданы для работы в условиях современного города и обладают уникальными характеристиками маневренности, особыми грузовысотными характеристиками и способны поднять груз весом 6,0 т на высоту до 58,1 м.

ОВОИДНАЯ СТРЕЛА, двухступенчатый удлинитель стрелы, уникальная система управления крановыми операциями LS (Load-Sensing), опорный контур (7,2 x 7,4 м), дополнительные противовесы — все эти и многие другие инновации призваны обеспечить высокий уровень надежности работы автокранов, удобство их эксплуатации и транспортировки.

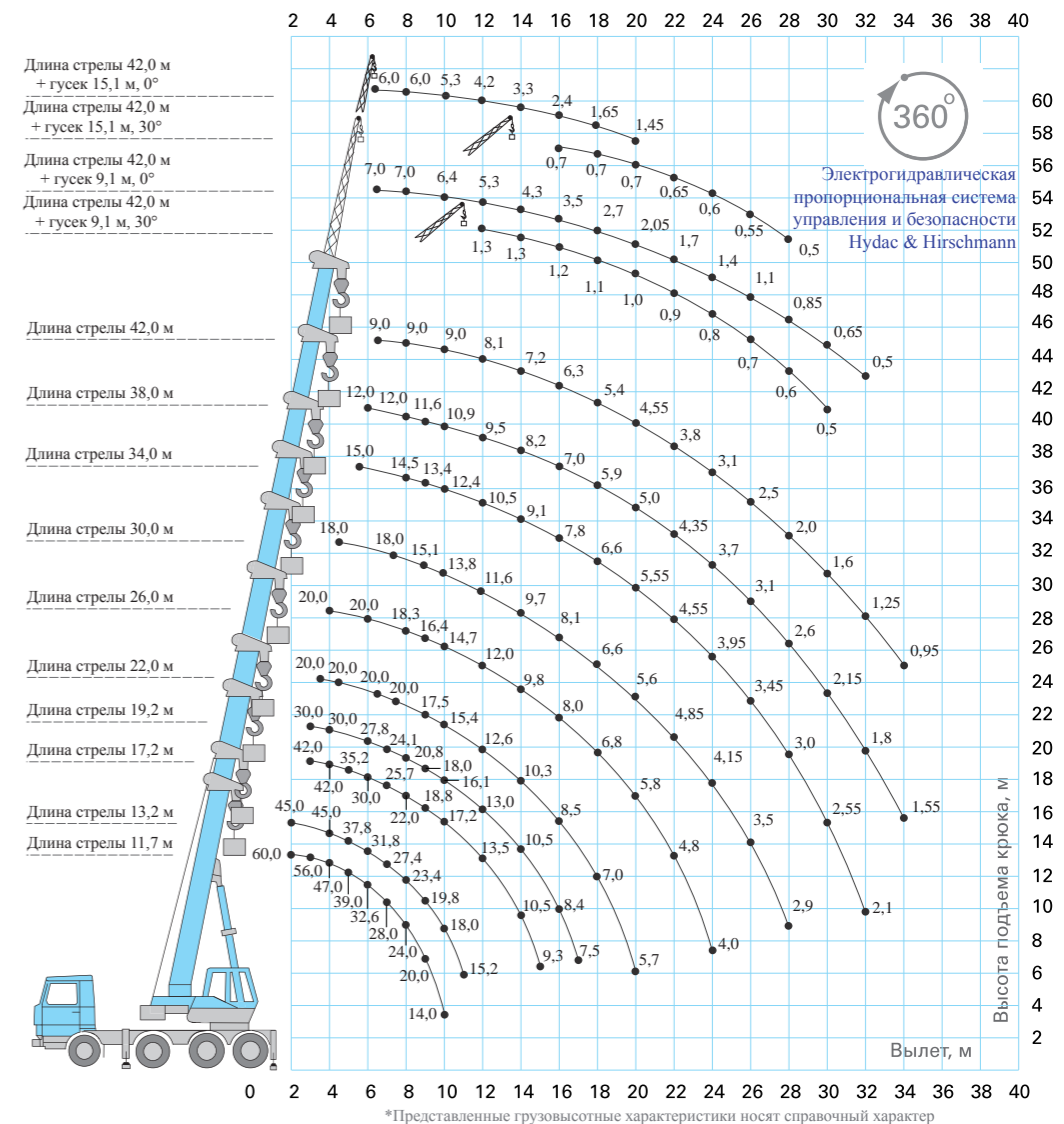
* в зависимости от шасси



КРАНОВАЯ УСТАНОВКА КС-65721-(-)
ШАССИ VOLVO FM 400 (8x4) | МЗКТ-750110 (8x4) | МЗКТ-652714 (8x8)

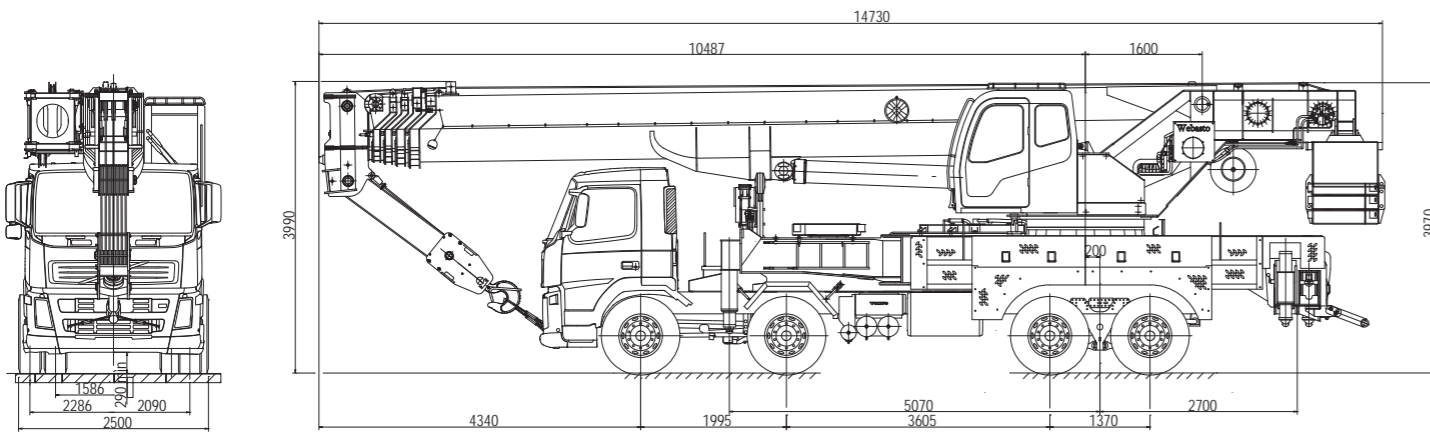
ГРУЗОВЫСОТНЫЕ ХАРАКТЕРИСТИКИ
 СЕРИИ КС-65721-(-) на примере КС-65721-2

- Грузоподъемность **60 т**
- Грузовой момент **195 т*м**
- Длина стрелы **11,7-42,0 м**
- Рабочий вылет **2,0-34,0 м**
- Длина гуська **9,1; 15,1 м**
- Макс. высота подъема крюка:
- 42,0 м основная стрела **43,1 м**
 - 42,0 м основная стрела + 15,1 м гусек **58,1 м**
- Скорость подъема/опускания **3,2-36,8 м/сек**
- Скорость вращения поворотной платформы **1,6 об/мин**
- Температура эксплуатации **от -40 до +40 °С**
- Двигатель **D13A400 | ЯМЗ-651 | ЯМЗ-7511.10**
- Транспортная скорость **60 км/ч**

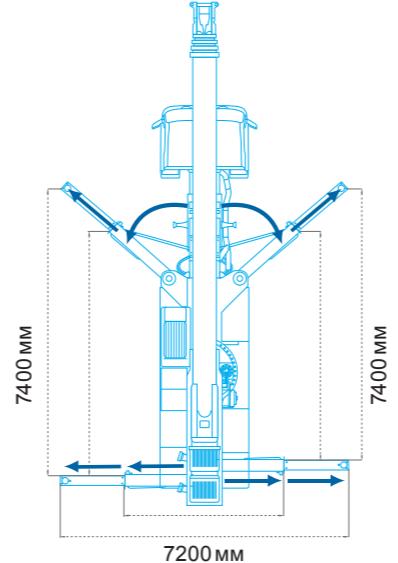


МОДЕЛЬ	КС-65721	КС-65721-2	КС-65721-6
Общая длина, мм	14730	14730	14700
Высота, мм	3990	3990	4000
Ширина, мм	2550	2550	2550
Передний угол свеса	18°	17°	28°
Задний угол свеса	17°	15°	21°
Нагрузка на первую ось, т	9,0	8,85	9,96
Нагрузка на вторую ось, т	9,0	8,85	9,96
Нагрузка на заднюю тележку, т	22,2	26,0	23,98
Масса крана в транспортном положении, т	40,2	43,7	43,9

Габаритные размеры КС-65721



ОПОРНЫЙ КОНТУР
 СЕРИИ КС-65721-(-)



КС-75721-(-) и КС-74721-2 Hydac & Hirschmann

Автомобильные краны «Галичанин» грузоподъемностью 70 тонн



КРАНЫ «ГАЛИЧАНИН» серии КС-75721-(-) грузоподъемностью 70 тонн смонтированы на базе автомобилей VOLVO FM 400, МЗКТ-750120 и КАМАЗ-7330 и MAN-TGS соответственно. Краны серии КС-75721-(-) созданы для работы в условиях современного города и обладают уникальными характеристиками маневренности, особыми грузы-сотными характеристиками и способны поднять груз весом 6,0 т на высоту до 61,0 м.

ОВОИДНАЯ СТРЕЛА, двухступенчатый удлинитель стрелы, уникальная система управления крановыми операциями LS (Load-Sensing), опорный контур (7,2 x 7,4 м), дополнительные противовесы — все эти и многие другие инновации призваны обеспечить высокий уровень надежности работы автокранов, эффективность их эксплуатации и транспортировки.



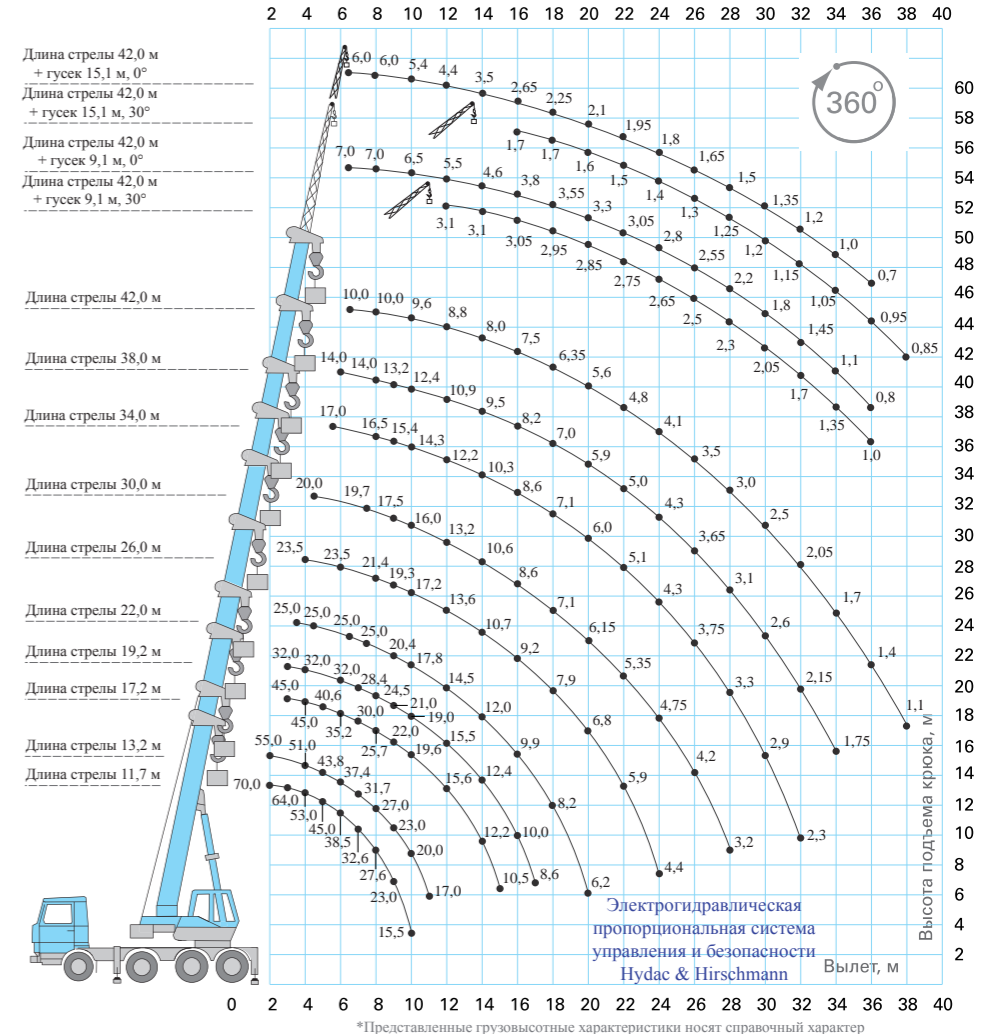
КС-75721

КРАНОВАЯ УСТАНОВКА КС-75721-(-)
ШАССИ VOLVO FM 400 (8x4) | МЗКТ-750110 (8x4) | МЗКТ-652714 (8x8)

ГРУЗОВЫСОТНЫЕ ХАРАКТЕРИСТИКИ
 СЕРИИ КС-75721-(-) на примере КС-75721

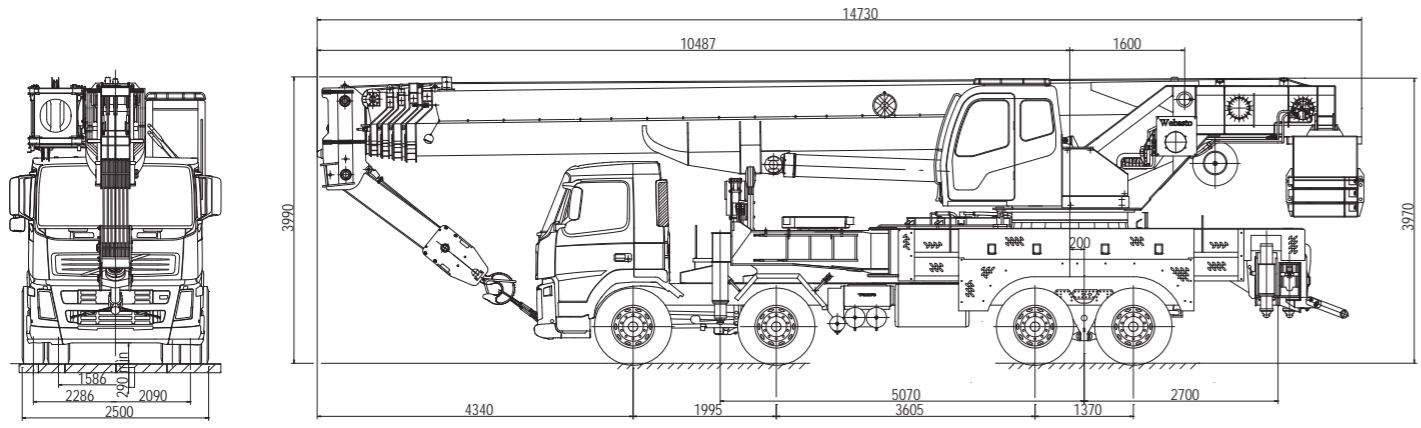
- Грузоподъемность **70 т**
- Грузовой момент **231 т*м**
- Длина стрелы **11,7-42,0 м**
- Рабочий вылет **2,0-34,0 м**
- Длина гуська **9,1; 15,1 м**
- Макс. высота подъема крюка:
 - 42,0 м основная стрела **43,1 м**
 - 42,0 м основная стрела + 15,1 м гусек **58,1 м**
- Скорость подъема/опускания **3,2-36,8 м/сек**
- Скорость вращения поворотной платформы **1,6 об/мин**
- Температура эксплуатации **от -40 до +40 °С**

Двигатель **D13A400 | ЯМЗ-651 | Cummins ISLe4 400-40 | D2066LF64-360**
 Транспортная скорость **50 км/ч**

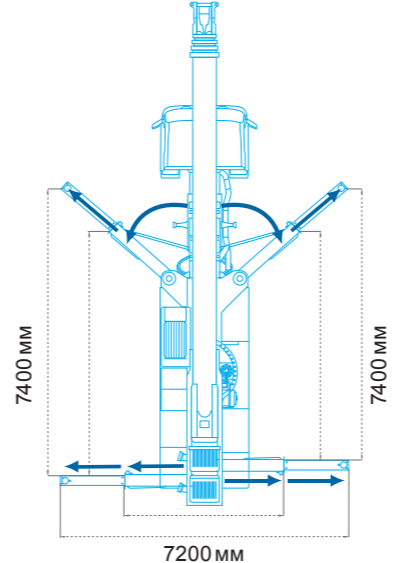


МОДЕЛЬ	КС-75721	КС-74721-2	КС-75721-1	КС-75721-3
Общая длина, мм	14730	14730	14730	14730
Высота, мм	3990	4000	4000	4000
Ширина, мм	2550	2550	2550	2550
Передний угол свеса	18°	22°	21°	20°
Задний угол свеса	17°	20°	20°	15°
Нагрузка на первую ось, т	9,0	9,25	8,75	9,0
Нагрузка на вторую ось, т	9,0	9,25	8,75	9,0
Нагрузка на заднюю тележку, т	22,2	16,0	16,0	26,0
Нагрузка на 5-ю ось, т	-	9,0	9,0	-
Масса крана в транспортном положении, т	40,2	43,5	42,5	44,0

Габаритные размеры КС-75721



ОПОРНЫЙ КОНТУР СЕРИИ КС-75721-(-)



КС-75721-1

КС-74713

Автомобильный кран «Галичанин» грузоподъемностью 80 тонн

КС-74713



КРАН СТРЕЛОВОЙ КС-74713 «ГАЛИЧАНИН» грузоподъемностью 80 тонн смонтирован на полноприводном специальном шасси МЗКТ-790200 с колесной формулой (10х10).

КС-74713 способен передвигаться даже в условиях полного бездорожья.

КРАНОВАЯ УСТАНОВКА имеет 5-секционную современную стрелу оvoidного типа длиной 48,0 м.

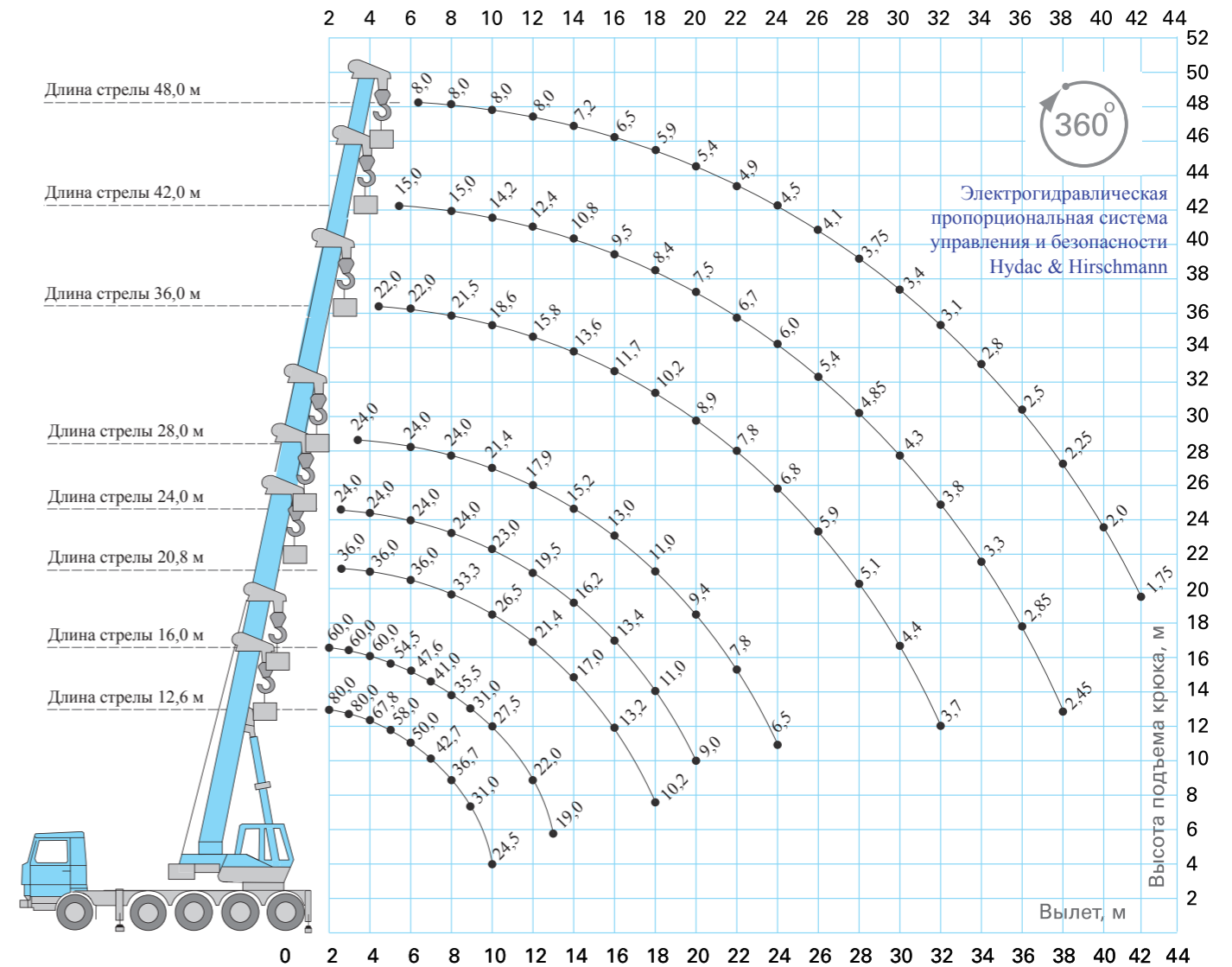
УПРАВЛЕНИЕ КРАНОМ — электропропорциональное, что позволяет совмещать крановые операции и обеспечивает их плавность выполнения. Использование дополнительных противовесов общей массой 22,5 т позволяет значительно улучшить грузовысотные характеристики на средних и дальних вылетах.



КС-74713

КРАНОВАЯ УСТАНОВКА КС-74713
ШАССИ МЗКТ-790200 (10х10)

ГРУЗОВЫСОТНЫЕ ХАРАКТЕРИСТИКИ
КС-74713



ОПОРНЫЙ КОНТУР
СЕРИИ КС-74713

ОСНОВНЫЕ ХАРАКТЕРИСТИКИ
КС-74713

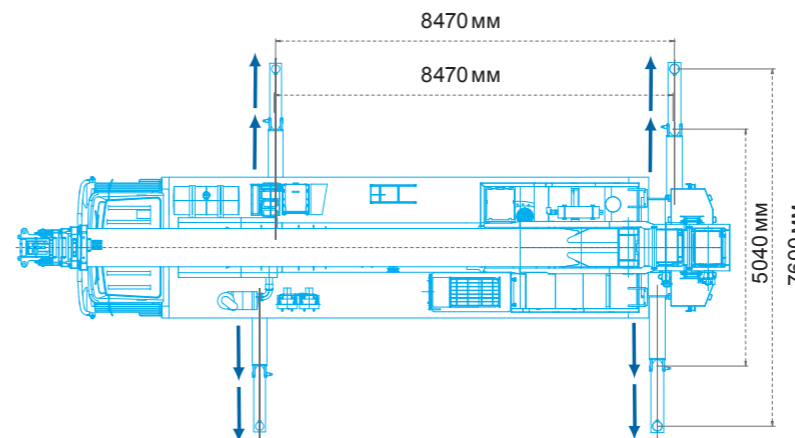
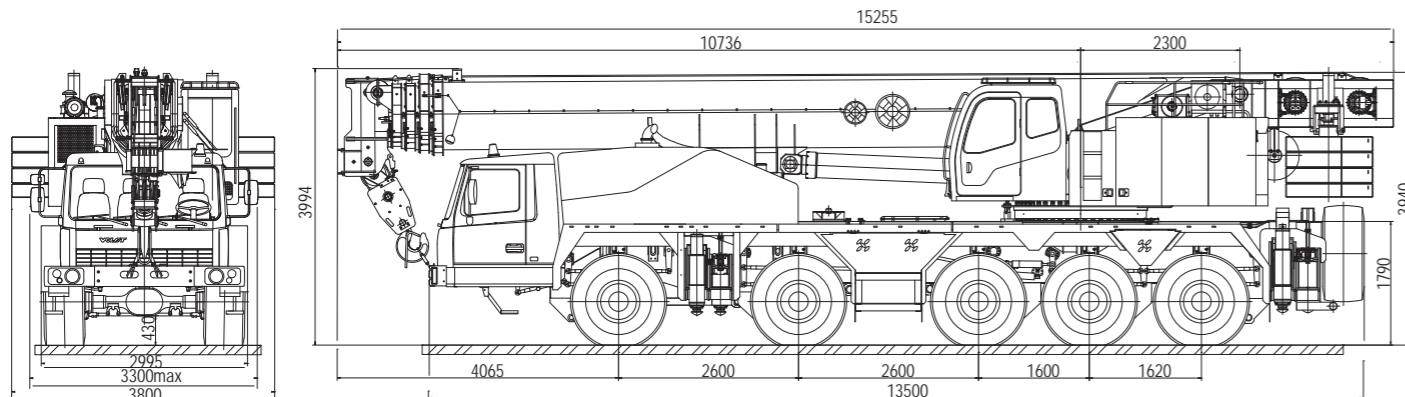
МОДЕЛЬ

КС-74713

Общая длина, мм	15255
Высота, мм	3994
Ширина, мм	2995
Передний угол свеса	20°
Задний угол свеса	18°
Нагрузка на первую ось, т	11,95
Нагрузка на вторую ось, т	11,95
Нагрузка на заднюю тележку, т	35,9
Масса крана в транспортном положении, т	59,8

На КС-74713 применена система LS-привода (Load-Sensing) производства HYDAC (Германия) с электропропорциональным управлением крановыми операциями при помощи многофункциональных джойстиков и прибора безопасности фирмы HIRSCHMANN (Германия) с бесступенчатым регулированием защиты крана от перегрузки при работе.

Габаритные размеры
КС-74713



Грузоподъемность 80 т
Грузовой момент 300 т*м
Длина стрелы 12,6-48,0 м
Рабочий вылет 2,0-42,0 м

Макс. высота подъема крюка:
• 48,0 м основная стрела 48,3 м

Скорость подъема/опускания... 3,4-38,0 м/сек
Скорость вращения поворотной платформы 1,12 об/мин
Температура эксплуатации .. от -40 до +40 °С

Двигатель ТМЗ-8431.10
Транспортная скорость 50 км/ч

КС-85713

Автомобильный кран «Галичанин» грузоподъемностью 100 тонн

НОВИНКА 2015



КС-85713



КРАН АВТОМОБИЛЬНЫЙ КС-85713 грузоподъемностью **100т** монтируется на шасси автомобильного типа **VOLVO FM380 (10 x 4)** и предназначен для погрузочно-разгрузочных и строительно-монтажных работ на расчлещенных объектах.

ШАССИ обладает большой несущей способностью, надежностью и легкостью управления.

СЕКЦИИ СТРЕЛЫ сечения «ОВОИД» сделаны из двух гнутых цельнометаллических профилей. Длина стрелы в транспортном положении 13,6м, в полностью выдвинутом состоянии всех пяти секций составляет 51,0м, за счет чего обеспечивается обширная зона и наибольшая высота перемещения груза при работе.

ОПОРНЫЙ КОНТУР 8,6x7,8 м обеспечивает круговую зону работы без потерь грузысотных характеристик.



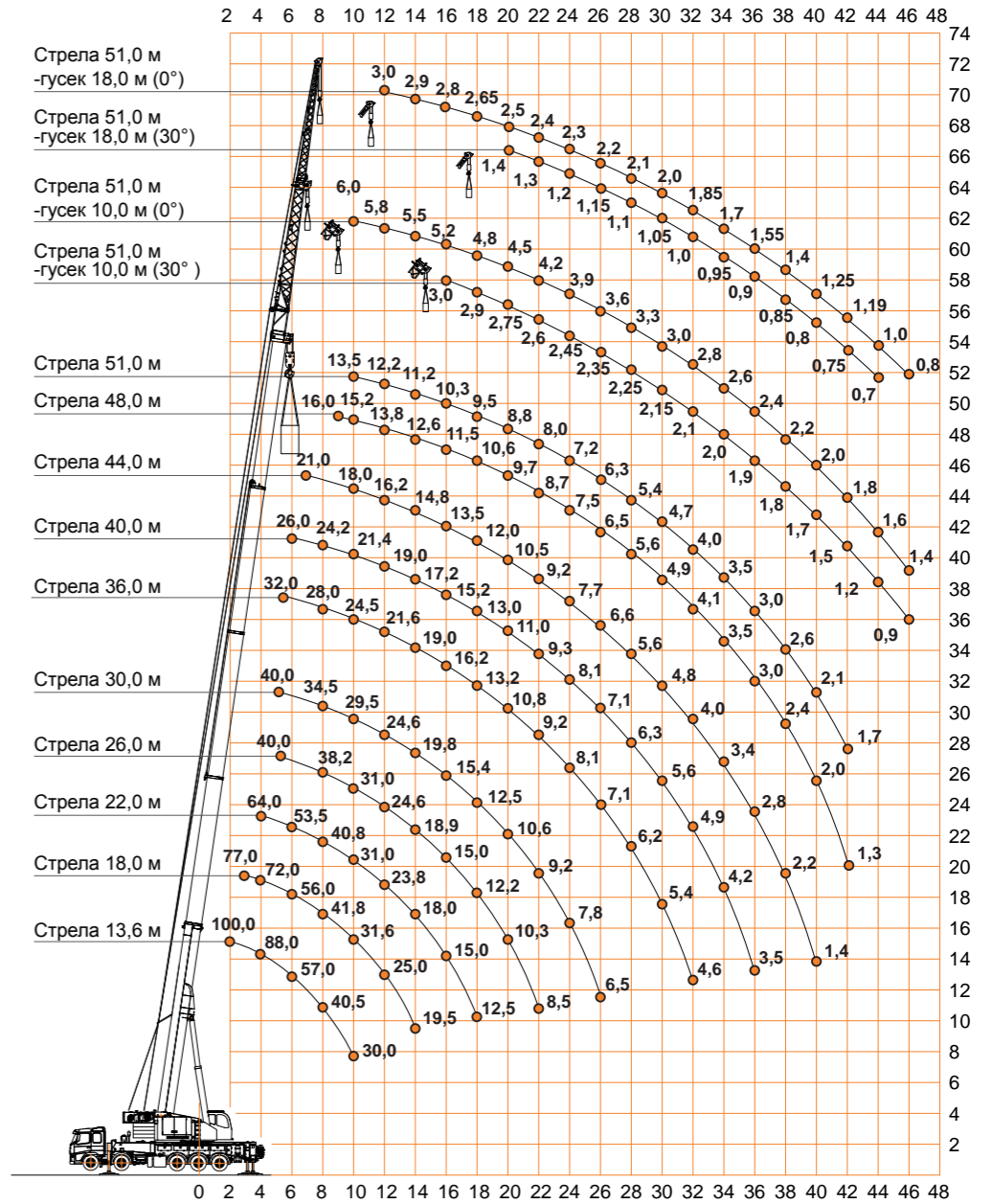
КС-85713

КРАНОВАЯ УСТАНОВКА КС-85713
ШАССИ VOLVO FM380 (10x4)

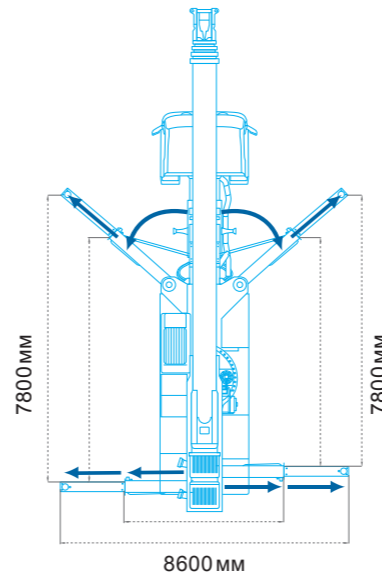
ГРУЗОВЫСОТНЫЕ ХАРАКТЕРИСТИКИ
КС-85713

- Грузоподъемность **100 т**
- Грузовой момент..... **355 т*м**
- Длина стрелы..... **13,6-51,0 м**
- Рабочий вылет..... **2,6-42,0 м**
- Длина гуська **10,0; 18,0 м**
- Макс. высота подъема крюка:
 - 52,0 м основная стрела..... **51,7 м**
 - 52,0 м основная стрела + 18,0 м гусек **68,7 м**
- Скорость подъема/опускания.... **2,74-39,0 м/сек**
- Скорость вращения поворотной платформы..... **1,7 об/мин**
- Температура эксплуатации **от -40 до +40 °С**

- Двигатель..... **D18**
- Транспортная скорость..... **50 км/ч**



ОПОРНЫЙ КОНТУР
КС-85713



На оголовке стрелы возможна установка одиночного блока для работы с однократной запасовой грузовой каната. Что позволяет увеличить скорость рабочих операций при работе с грузами до 5 т.

Максимальный размер опорного контура 8,6 x 7,8 м достигается благодаря конструкции нижней рамы и выносных опор. Тем самым обеспечивается работа с грузами в круговой зоне 360 градусов без потерь грузысотных характеристик в передней рабочей зоне «над кабиной». Возможность проводить работы в зоне 360 градусов минимизирует количество перестановок при работе на объекте и повышает эффективность эксплуатации. Предусмотрен режим работы с грузами на не полностью выдвинутых балках выносных опор.

Редуктора механизмов подъема груза и поворота крана планетарного типа с дисковыми тормозами.

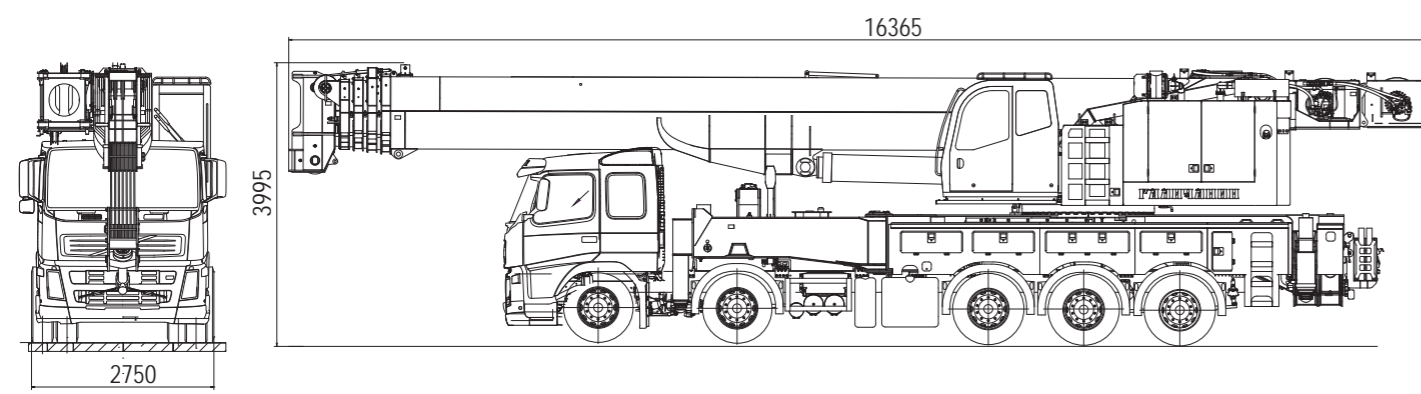
Использование при работе дополнительных съемных противовесов позволяет значительно поднять грузысотные характеристики крана на средних и дальних вылетах, что обеспечивает наилучшие показатели среди аналогичных кранов данной размерной группы. Противовесы устанавливаются при помощи гидравлической системы без использования дополнительных людских ресурсов.

ГАЛИЧСКИЙ АВТОКРАНОВЫЙ ЗАВОД

МОДЕЛЬ	КС-85713
Общая длина, мм	16365
Высота, мм	3995
Ширина, мм	2750
Передний угол свеса	13°
Задний угол свеса	14°
Нагрузка на первую ось, т	9,0
Нагрузка на вторую ось, т	9,0
Нагрузка на заднюю тележку, т	24,0
Нагрузка на 5-ю ось, т	12,0
Масса крана в транспортном положении, т	54,0

На кране применяется электро-пропорциональная система управления крановыми операциями **LUDV**, которая позволяет разделять потоки рабочей жидкости независимо от давления для независимого совмещения рабочих операций. Такой привод обеспечивает быстрое и точное регулирование расхода рабочей жидкости, уменьшает потери давления, выделение тепла и демонстрирует значительное энергосбережение. Применение данной системы снижает потребление топлива в крановом режиме до 10%. Основной частью комплектующих гидрооборудования нового крана являются гидрокомпоненты **Bosch Rexroth** - признанного лидера в данной области. На кране установлен отечественный прибор безопасности **Арзамасского** электромеханического завода, положительно зарекомендовавший себя на других автокранах «ГАЛИЧАНИН».

Габаритные размеры
КС-85713



КС-99713

Автомобильный кран «Галичанин» грузоподъемностью 110 тонн

Совместно с Tadano Ltd.



КС-99713



ВСЕДОРОЖНЫЙ КРАН КС-99713 «Галичанин» г/п 110 тонн серийно производится совместно со всемирно известной компанией Tadano, Ltd.



КРАНОВАЯ УСТАНОВКА имеет 5-секционную стрелу современного оvoidного профиля. Дополнительный многоступенчатый удлинитель стрелы может быть использован для увеличения общей длины стрелы и расширения подстрелового пространства.

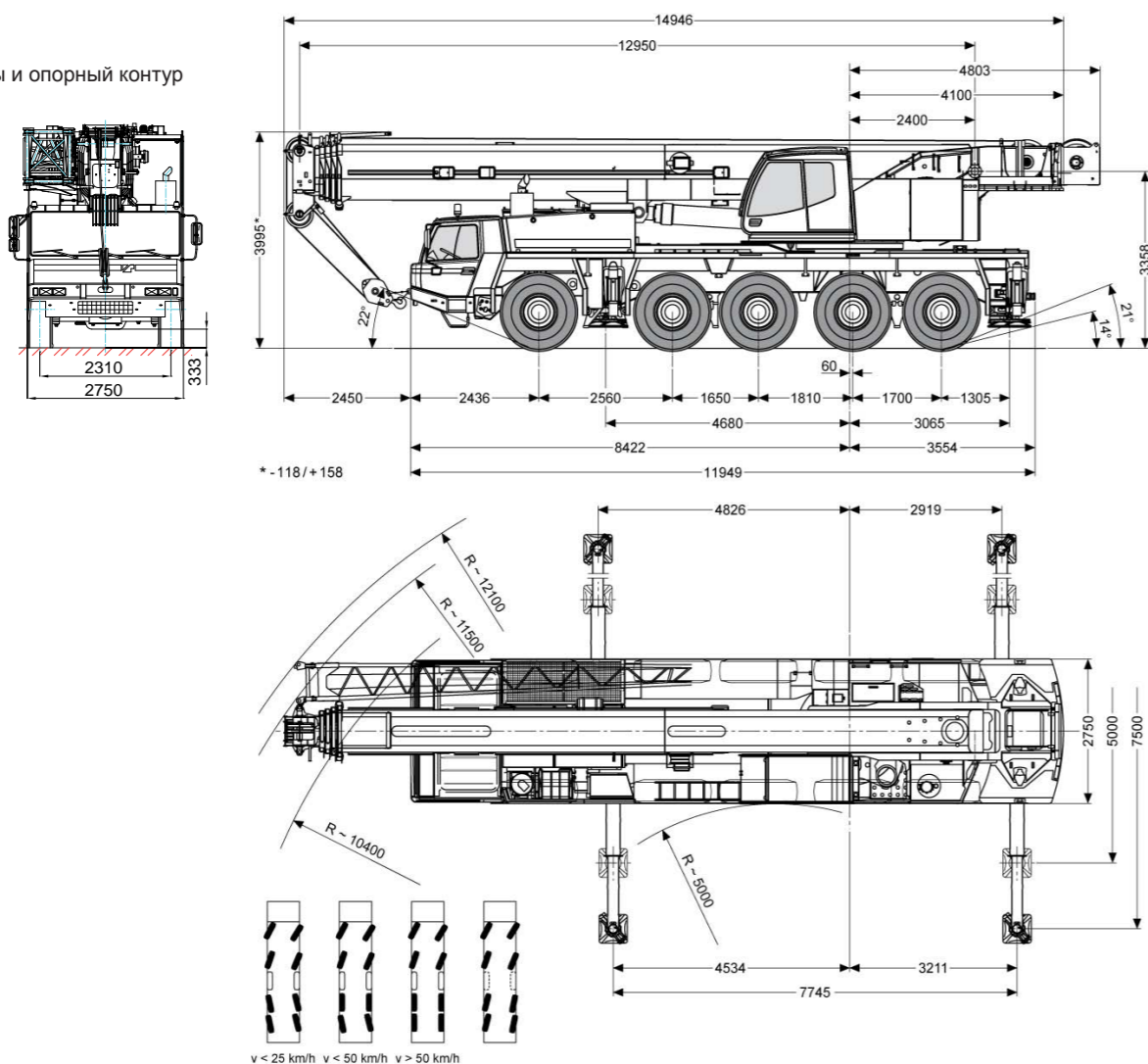
УДЛИНИТЕЛЬ СТРЕЛЫ может иметь длины 9,5; 16,2 и 24,1 м. Все узлы и агрегаты произведены в Германии и обладают высоким уровнем надежности. Базовое специальное шасси FAUN способно передвигаться «крабовым» ходом, а так же изменять углы наклона.

Габарит крана по ширине составляет 2750 мм.



КС-99713

Габаритные размеры и опорный контур КС-99713



Колесная формула КС-99713

v < 25 km/h v < 50 km/h v > 50 km/h

ГРУЗОВЫСОТНЫЕ ХАРАКТЕРИСТИКИ

КС-99713

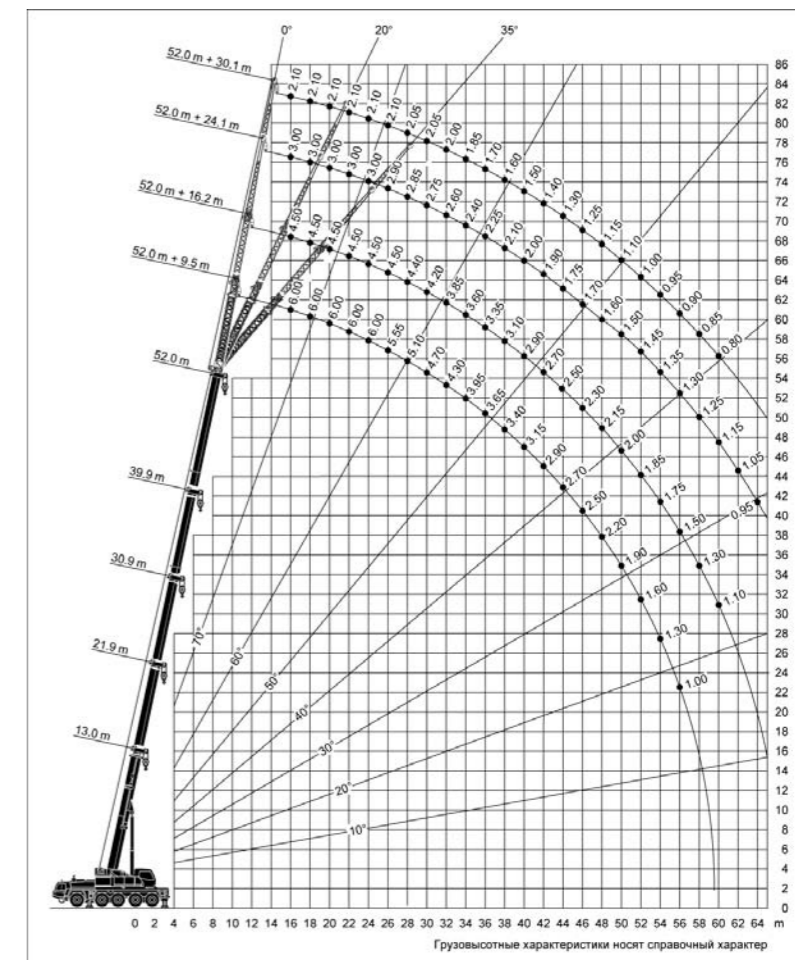
КРАНОВАЯ УСТАНОВКА КС-99713

ШАССИ FAUN (10x8x8)

МОДЕЛЬ

КС-99713

Общая длина, мм	14908
База шасси, мм	2560+1650+ 1810+1700
Высота, мм	3995
Ширина, мм	2750
Передний угол свеса	22°
Задний угол свеса	21°
Нагрузка на первую ось, т	12
Нагрузка на вторую ось, т	12
Нагрузка на заднюю ось (тележку), т	36



Грузовысотные характеристики носят справочный характер

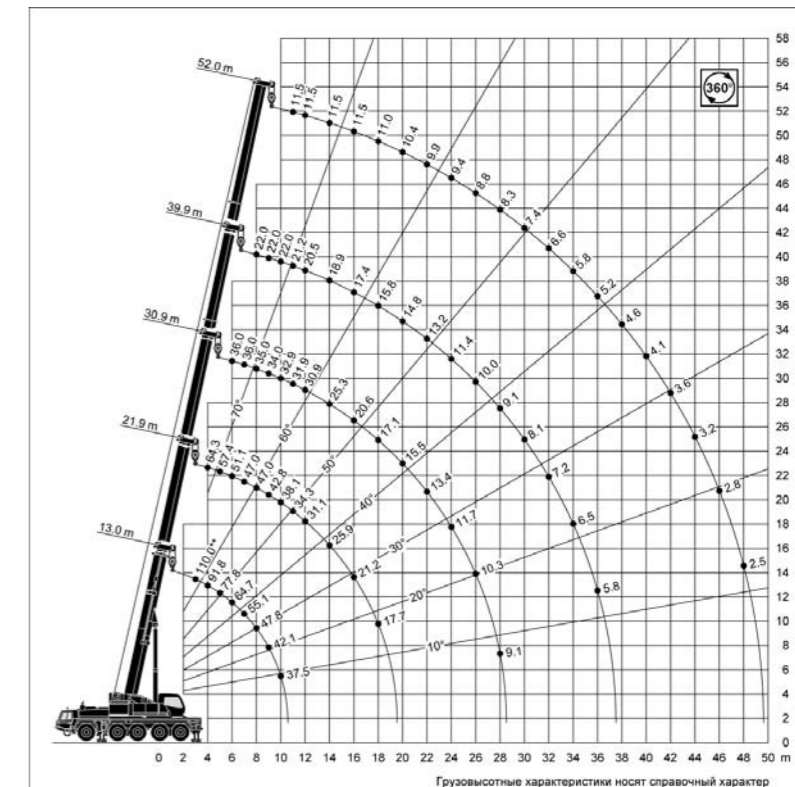
Грузоподъемность 110 т
 Грузовой момент 389 т/м
 Длина стрелы 12,95–52,0 м

Макс. высота подъема крюка:
 • 52 м основная стрела 55,3 м
 • 52 м + 30,1 м гусек 83,0 м

Скорость подъема/опускания:
 • номинальная (груз до 80 т) 4,7 м/мин
 • номинальная (кр. полиспаста 1) ... 39,0 м/мин

Скорость посадки груза до 0,09 м/мин
 Скорость вращения поворотной платформы до 1,7 об/мин
 Температура эксплуатации .. от –40 до +40 °С

Шасси FAUN (Германия)
 Колесная формула 10 x 6 x 8
 Двигатель Mercedes-Benz OM 502 LA
 Транспортная скорость до 50 км/ч
 Вес крана в транспортном положении 60,0 т



Грузовысотные характеристики носят справочный характер

РДК-36

Гусеничный полноповоротный кран «Клинцы» грузоподъемностью 36 тонн



СТРЕЛОВОЙ, САМОХОДНЫЙ ГУСЕНИЧНЫЙ КРАН RDK-36

предназначен для погрузочно-разгрузочных и строительно-монтажных работ с преимущественным использованием на стационарных объектах без частых перебазировок на большие расстояния. Простота и надежность конструкции, а так же преимущества использования гусеничного хода позволяют применять данный кран в тяжелых условиях на неподготовленных площадках с углом наклона до 3 градусов.

Гусеничный кран RDK -36 может иметь 2 типа привода:

- Дизель-гидравлический (RDK-36)
- Дизель-электрический (RDK-36-Э)

Неоспоримым достоинством данной модели крана является его малая транспортная высота.

В транспортном положении кран включает в себя:

- поворотная платформа с установленной на нее корневой секцией стрелы;
- гусеничный ход;
- противовес – не установлен.

Элементы основного и сменного стрелового оборудования, крюковые обоймы и противовес перевозятся отдельно.

Конструкция портала крана продумана таким образом, что при монтаже и демонтаже крана на строительной площадке нет необходимости повторной заправки каната: единой выполненная, она обеспечивает перевод крана из транспортного положения в рабочее и обратно. Кроме того, с помощью заднего (малого) портала обеспечивается навешивание противовесов. Таким образом, кран автономно, без привлечения дополнительных грузоподъемных средств обеспечивает собственную сборку и разборку.

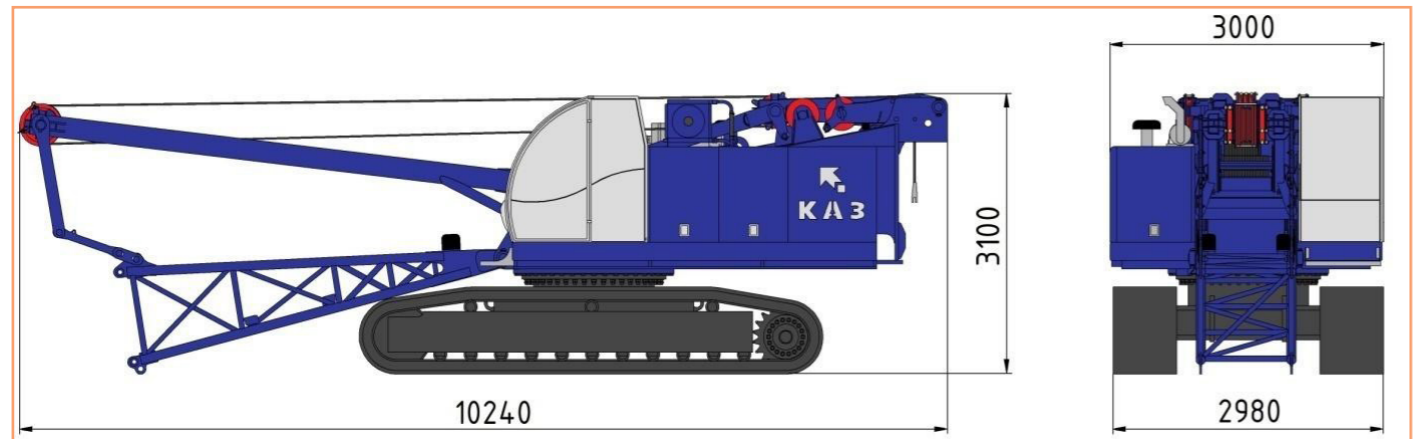
Ходовое устройство выполнено с телескопируемыми гусеничными тележками. Это позволяет иметь небольшой габарит при транспортировке и увеличенный размер опорной площади при выполнении крановых операций. Механизм телескопирования хорошо отработан и соответствует инновационным решениям мирового уровня. За счет особой конструкции ходовой части и развитого опорного контура, который образуют гусеничные тележки в рабочем положении, кран обладает единой грузовой характеристикой во всем секторе 360° и может передвигаться с грузом на крюке, масса которого составляет 10 тонн.



RDK-36



Тележка производства Sampierana (Италия) или производства АО «Клинцовский автокрановый завод»



ГУСЕНИЧНЫЙ КРАН RDK-36

- Грузоподъемность 36 т
- Грузовой момент 150 т/м
- Длина стрелы 15–40 м
- Жесткий гусек 5 и 10 м
- Маневровый гусек 15 и 20 м
- Противовес 14 т

Макс. высота подъема крюка:

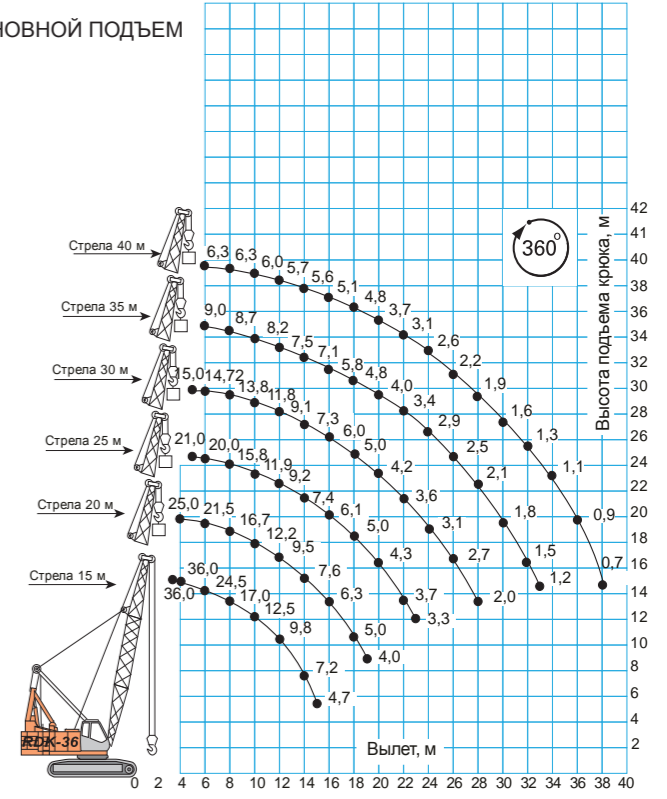
- 15–40 м основная стрела 14,9–39,6 м
- 30,2 м основная стрела + 15 м маневровый гусек 44 м
- 30,2 м основная стрела + 20 м маневровый гусек 49,2 м

- Скорость подъема/опускания 6 м/мин
- Скорость вращения поворотной платформы 0,3–0,96 об/мин
- Температура эксплуатации от –40 до +40 °С

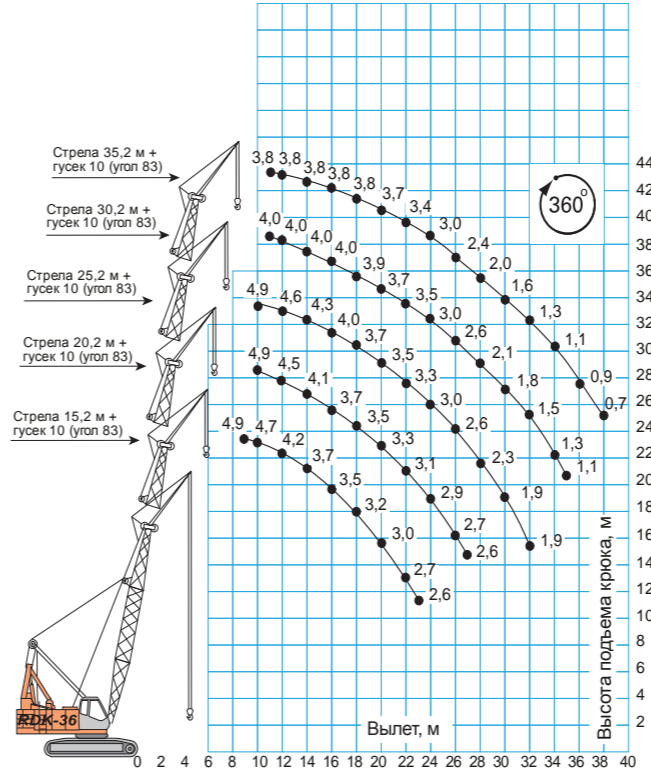
- Шасси гусеничный ход
- Двигатель Deutz
- Транспортная скорость 1 км/ч
- Вес крана в транспортном положении 30 т
- Вес крана в рабочем положении 49 т

ГРУЗОВЫСОТНЫЕ ХАРАКТЕРИСТИКИ RDK-36

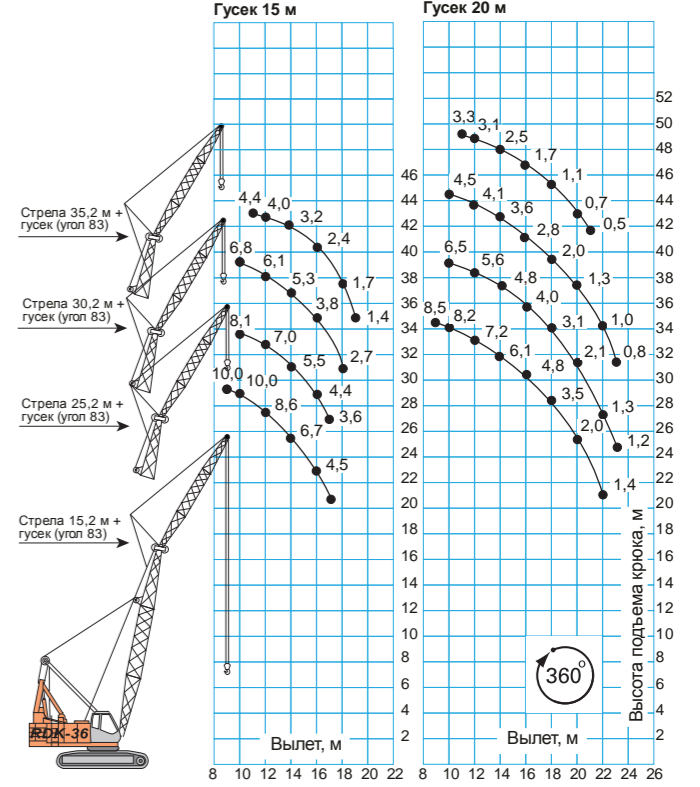
ОСНОВНОЙ ПОДЪЕМ



ЖЕСТКИЙ ГУСЕК 10 м



МАНЕВРОВЫЙ ГУСЕК 15 м и 20 м



КЛИНЦОВСКИЙ АВТОКРАНОВЫЙ ЗАВОД

Подъемники-краны стреловые ПКС-55713-(-)К-3

На базе автомобильных кранов серии КС-55713-(-)К-3



ПОДЪЕМНИК-КРАН СТРЕЛОВОЙ - это полноценный автокран грузоподъемностью 25т и подъемник, способный поднять груз до 250кг на высоту до 30,7м.

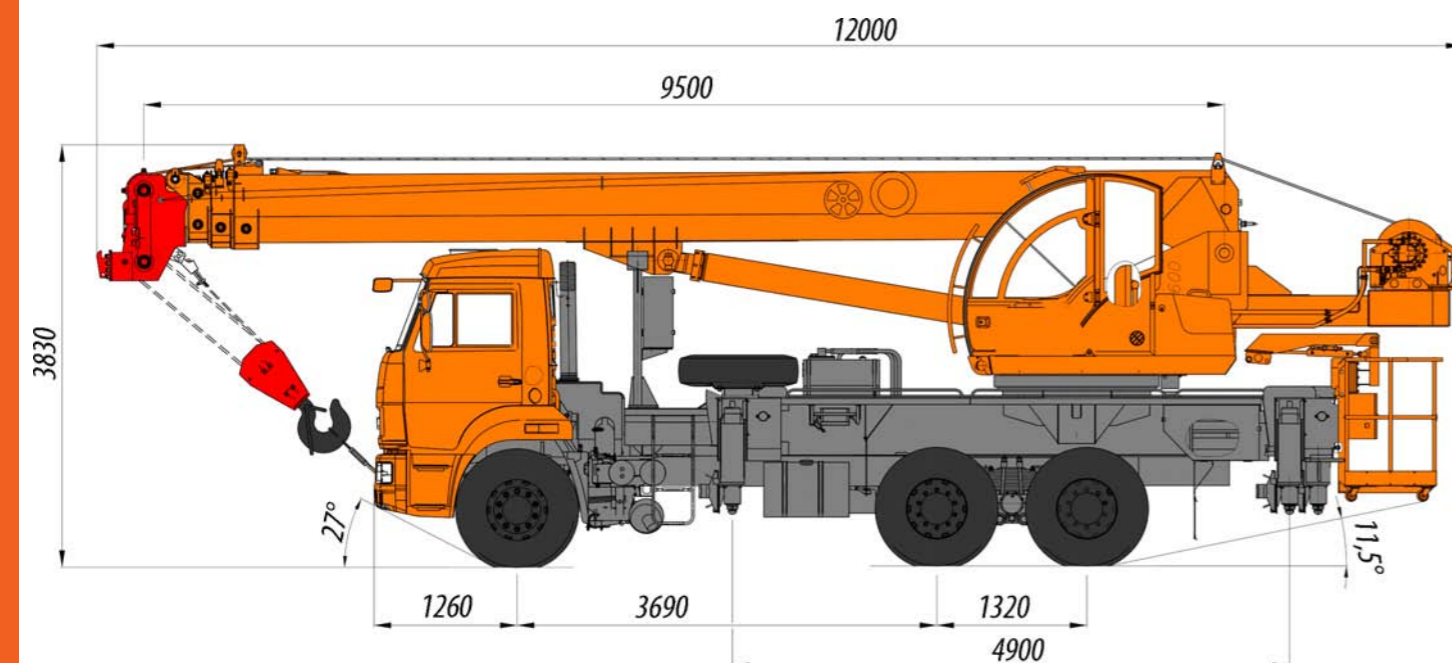
ОСНОВНЫЕ ПРЕИМУЩЕСТВА:

- две машины в одной;
- простота монтажа люльки;
- транспортировка люльки в составе автокрана;
- большая зона обслуживания подъемника;
- высокая надежность за счет применения импортных комплектующих;
- уменьшение транспортных и эксплуатационных расходов за счет совмещения 2 машин в 1;
- небольшое увеличение стоимости;



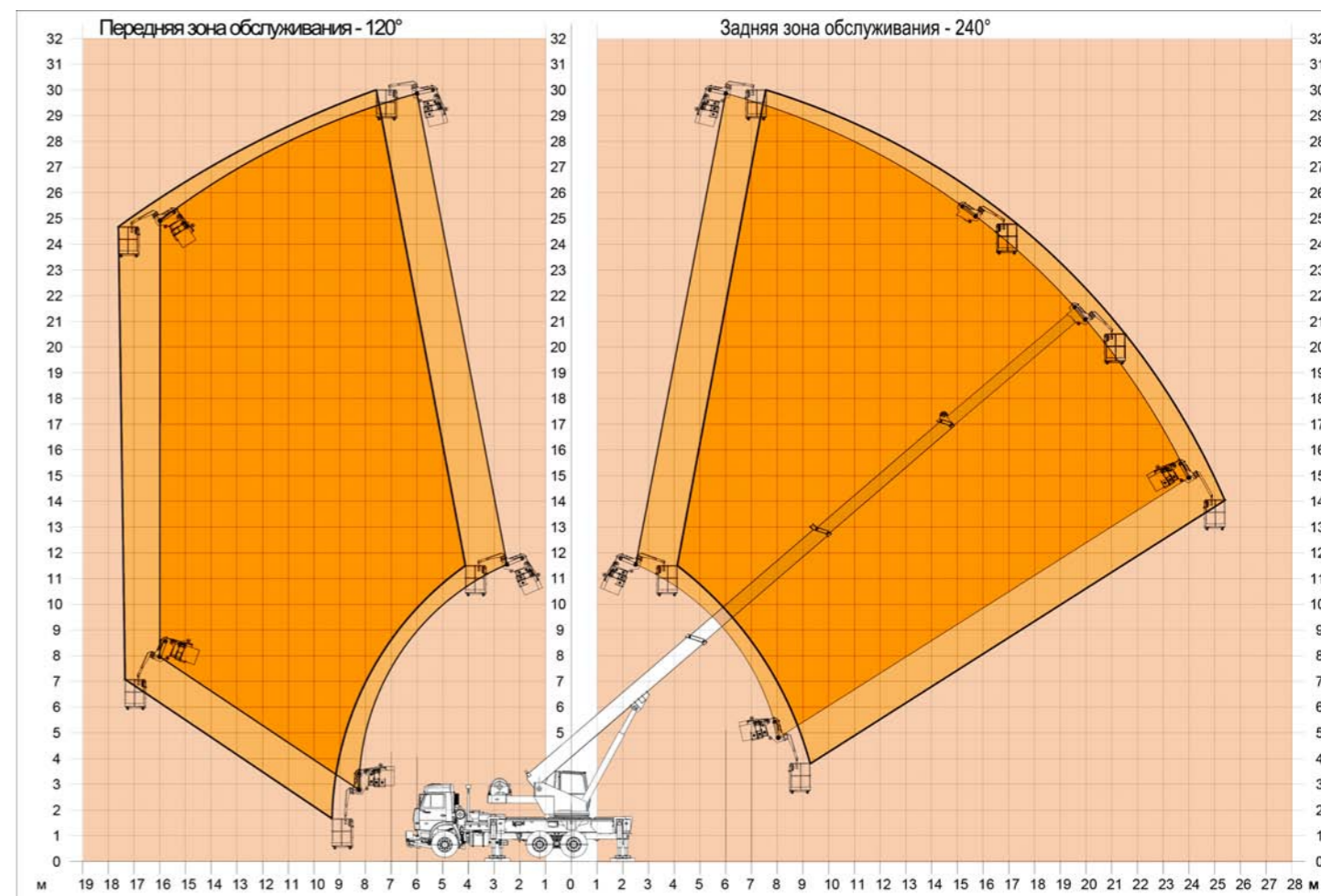
ПКС-55713-1К-3

МОДЕЛЬ	ПКС-55713-1К-3	ПКС-55713-3К-3	ПКС-55713-5К-3	ПКС-55713-6К-3
Базовое шасси	КАМАЗ-65115 (6x4)	УРАЛ-5557 (6x6)	КАМАЗ-43118 (6x6)	МАЗ-6312В3 (6x4)
Общая длина, мм	12000	11500	11995	11980
Высота, мм	3830	3985	3980	3960
Ширина, мм	2500	2500	2500	2500
Передний угол свеса	27°	28°	39°	18°
Задний угол свеса	11,5°	15°	14°	15°
Нагрузка на первую ось, т	5,39	6,0	5,65	7,15
Нагрузка на заднюю тележку, т	17,89	16,5	16,7	17,25
Масса подъемника-крана в транспортном положении, т	23,28	22,5	22,35	24,4



ЗОНА ОБСЛУЖИВАНИЯ СЕРИИ ПКС-55713-(-)К-3

на примере ПКС-55713-1К-3



ХАРАКТЕРИСТИКИ СЕРИИ ПКС-55713-(-)К-3
в режиме подъемника

- Грузоподъемность люльки 250 кг
- Высота подъема 30,7 м
- Макс. вылет:
 - задний сектор 25,5 | 18,0 | 19,2 | 27,0 м
 - передний сектор 17,5 | 9,0 | 10,2 | 17,5 м
- Время подъема люльки на наибольшую высоту 310 с
- Частота вращения с люлькой:
 - стрела до 18,0 м 0,4 об/мин
 - стрела более 18,0 м 0,2 об/мин
- Угол поворота 360°
- Температура эксплуатации .. от -40 до +40 °С
- Двигатель Cummins ISB6.7e4 | ЯМЗ-53622 | КамАЗ-740 | ЯМЗ-5361
- Транспортная скорость 60 км/ч



ПКС-55713-5К-3



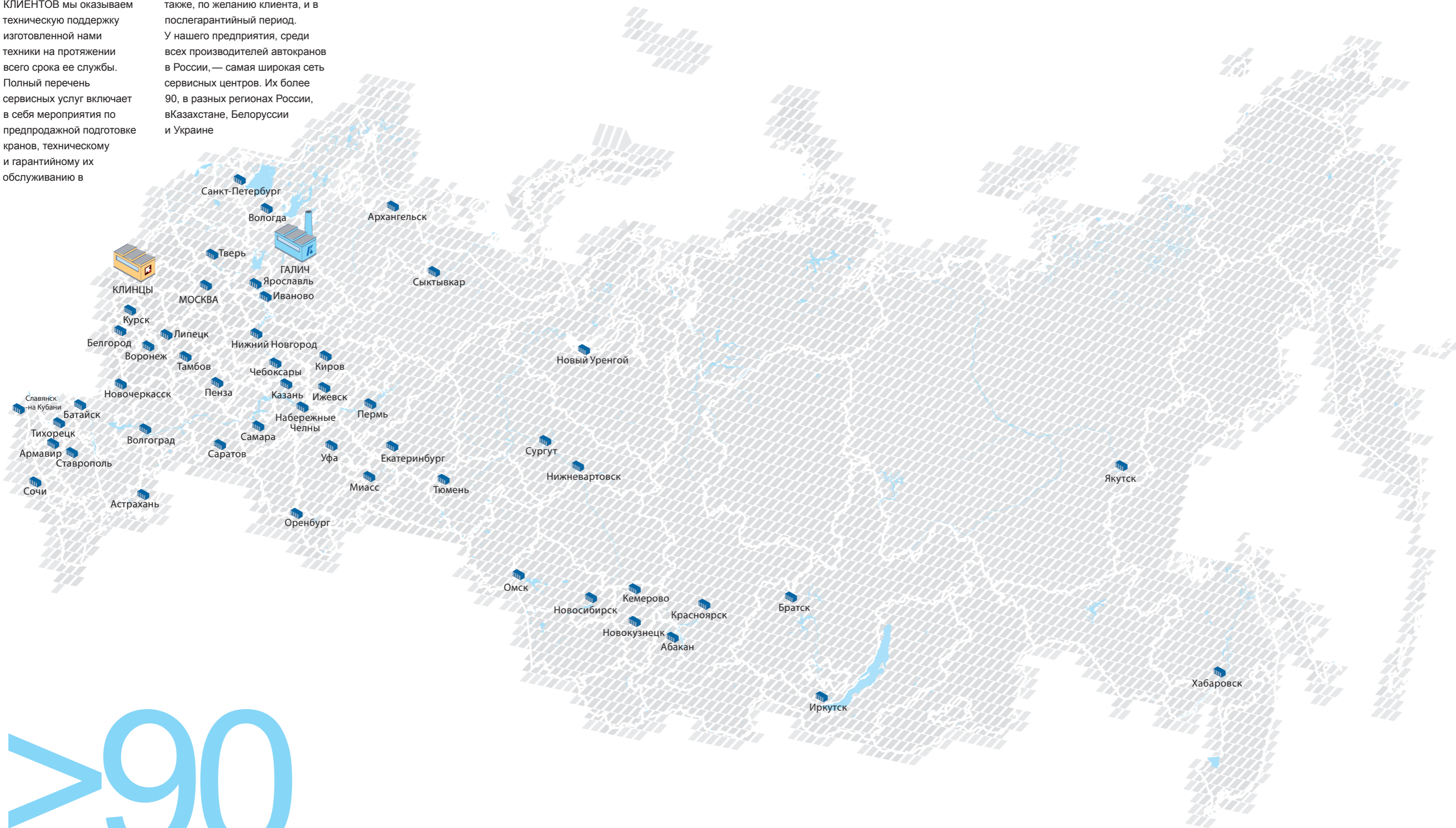
КЛИНЦОВСКИЙ АВТОКРАНОВЫЙ ЗАВОД

Сервисные центры по всей России и в СНГ



ДЛЯ УДОБСТВА НАШИХ КЛИЕНТОВ мы оказываем техническую поддержку изготовленной нами техники на протяжении всего срока ее службы. Полный перечень сервисных услуг включает в себя мероприятия по предпродажной подготовке кранов, техническому и гарантийному их обслуживанию в

течение гарантийного срока, а также, по желанию клиента, и в послегарантийный период. У нашего предприятия, среди всех производителей автокранов в России, — самая широкая сеть сервисных центров. Их более 90, в разных регионах России, в Казахстане, Белоруссии и Украине



>90

СЕРВИСНЫХ ЦЕНТРОВ



КУДЕСНИК

ООО «Кудесник»

тел.: (495) 916 34 80
факс: (495) 232 66 24
sale@avtocrane.ru

www.avtocrane.ru
www.16t.ru
www.20t.ru
www.25t.ru
www.32t.ru
www.40t.ru
www.50t.ru
www.60t.ru
www.80t.ru
www.110t.ru
www.rdk36.ru

АО «Галичский автокрановый завод»

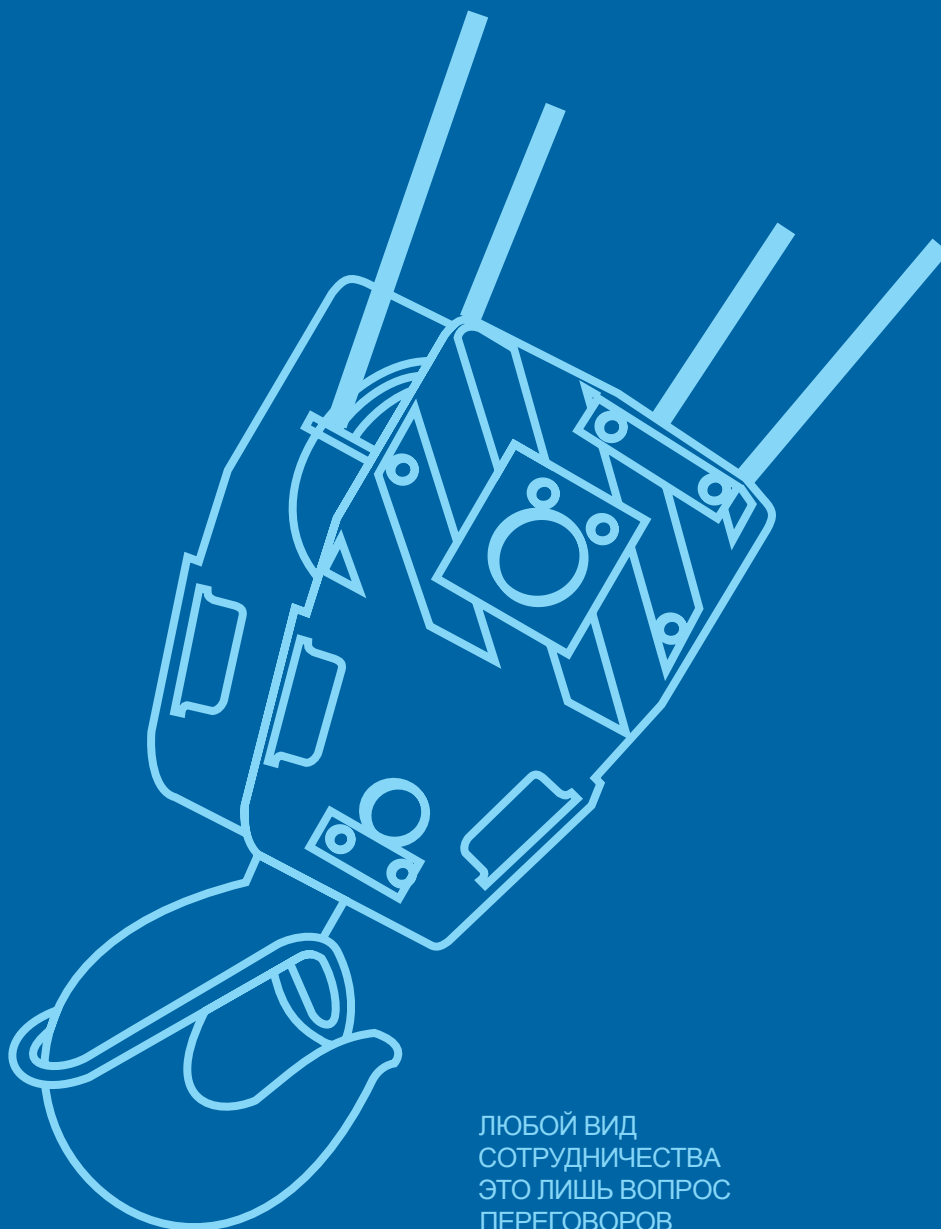
тел.: (49437) 4 16 02
факс: (49437) 4 23 57
sale@gakz.ru

www.gakz.ru
www.galichanin.ru

АО «Клинцовский автокрановый завод»

тел.: (48336) 4 24 25
факс: (48336) 4 46 19
op@oaokaz.ru

www.oaokaz.ru



ЛЮБОЙ ВИД
СОТРУДНИЧЕСТВА
ЭТО ЛИШЬ ВОПРОС
ПЕРЕГОВОРОВ