

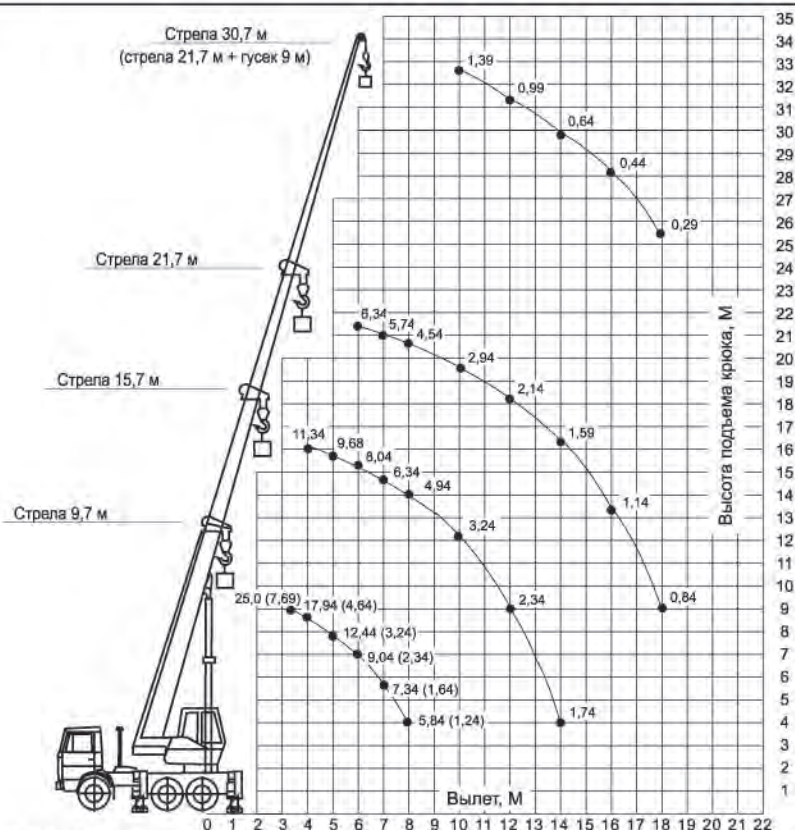


АВТОКРАН ГИДРАВЛИЧЕСКИЙ КС-55713-6 **ГАЛИЧЩИК** на базе МАЗ-6303



ОБЩИЕ ТЕХНИЧЕСКИЕ ХАРАКТЕРИСТИКИ

Максимальный грузовой момент, т.м.	80
Грузоподъемность максимальная, т / вылет, м	25/3,2
Длина стрелы, м	9,7-21,7
Длина гуська, м	9
Максимальная высота подъема крюка, м	
- с основной стрелой 21,7 м	21,9
- с основной стрелой 21,7 м и гуськом 9 м	30,0
Макс. глубина опускания крюка стрелой 9,7 м на вылете 5,0 м, м	12
Масса груза, при которой допускается выдвигание секций стрелы, т	4,34
Скорость подъема-опускания груза, м/мин.	
- номинальная (с грузом массой до 25,0 т.)	5
- увеличенная (с грузом массой до 6,0 т.)	12
- максимальная (кратность полиспаста 1)	96
Скорость посадки груза, м/мин.	не более 0,3
Частота вращения поворотной части, об./мин.	до 1,4
Скорость передвижения крана своим ходом, км/ч.	до 80
Размер опорного контура вдоль x поперек оси шасси, м	
- при выдвинутых балках выносных опор	4,2 x 5,6
- при втянутых балках выносных опор	4,2 x 2,28
Масса крана в транспортном положении, т	23,75
Колесная формула базового автомобиля	6 x 4
Двигатель базового автомобиля:	дизельный
- модель	ЯМЗ-236НЕ
Габариты крана в транспортном положении, м (длина x ширина x высота)	12 x 2,5 x 3,8
Температура эксплуатации, °С	от -40 до +40



В скобках указана грузоподъемность при работе крана с установкой на опоры при втянутых балках выносных опор.

Кран стреловой автомобильный КС-55713-6 грузоподъемностью 25 тонн монтируется на шасси автомобиля МАЗ-6303 и предназначен для погрузочно - разгрузочных и строительно-монтажных работ на рассредоточенных объектах. Мощное трехосное шасси обладает отличной маневренностью, легкостью управления и позволяет использовать кран на объектах с различными типами подъездных путей, а малые габариты делают его пригодным для эксплуатации в стесненных условиях современных городов.

Привод крановой установки осуществляется при помощи двух аксиально-поршневых гидронасосов, которые приводятся во вращение двигателем базового автомобиля через коробку передач и дополнительную коробку отбора мощности. Крановые механизмы имеют индивидуальный привод с независимым управлением от гидромоторов и гидроцилиндров. Гидравлическая система крановой установки обеспечивает плавное управление всеми механизмами с широким диапазоном регулирования скоростей рабочих операций, а также возможность одновременного совмещения нескольких крановых операций.

Трехсекционная телескопическая стрела длиной 9,7-21,7 м во втянутом положении обеспечивает крану компактность и маневренность при переездах, а в выдвинутом - обширную рабочую зону и большую высоту перемещения груза при работе.

Дополнительное оснащение стрелы решетчатым гуськом длиной 9 м позволяет обеспечить наибольшую зону обслуживания и размер подстрелового пространства среди аналогичных моделей 25 тонных кранов. Перевод гуська из транспортного положения в рабочее и обратно производится вручную без применения дополнительных грузоподъемных средств.

Возможность телескопирования стрелы с грузом на крюке позволяет крану выполнять специальные задания: устанавливать грузы в труднодоступных местах, пронести их среди смонтированных конструкций. Для удобства работы в стесненных условиях предусмотрен режим работы с грузами с установкой крана на опоры при втянутых балках выносных опор.

Безопасную работу крана обеспечивает комплекс приборов и устройств, в том числе, микропроцессорный ограничитель нагрузки с цифровой индикацией параметров работы на дисплее в кабине машиниста. Прибор автоматически осуществляет защиту крана от перегрузки и опрокидывания, оснащен системой координатной защиты крана, необходимой для работы в стесненных условиях, имеет встроенные блок телеметрической памяти ("черный ящик") и модуль защиты крана от опасного напряжения (МЗОН) для работы вблизи линий электропередач.

Вся техника обеспечивается полным сервисным и гарантийным обслуживанием на всей территории России, Казахстана, Белоруссии и Украины через сеть авторизованных сервисных центров.

**КОНСУЛЬТАЦИИ И ТЕХНИЧЕСКАЯ ПОДДЕРЖКА ПО ТЕЛЕФОНУ ГОРЯЧЕЙ ЛИНИИ
(495) 641-22-22**

109028, Москва, ул. Солянка, 14, Здание Вычислительного Центра АМН РФ
Тел./факс: (495) 232-66-24, 698-56-75, 698-56-76, 698-58-16; www.avtocrane.ru

Для корреспонденции: 109028, г. Москва, а/я 21.

157202, Костромская обл., г. Галич, ул. Гладышева, 27

Телефон: (49437) 4-23-57, 4-16-02; факс: (49437) 4-23-43; www.gakz.ru