



КУДЕНИК



ОАО "Клинцовский Автокрановый Завод"

АВТОКРАН ГИДРАВЛИЧЕСКИЙ
КС-45719-8А **КЛИНЦЫ** на базе КамАЗ-53605



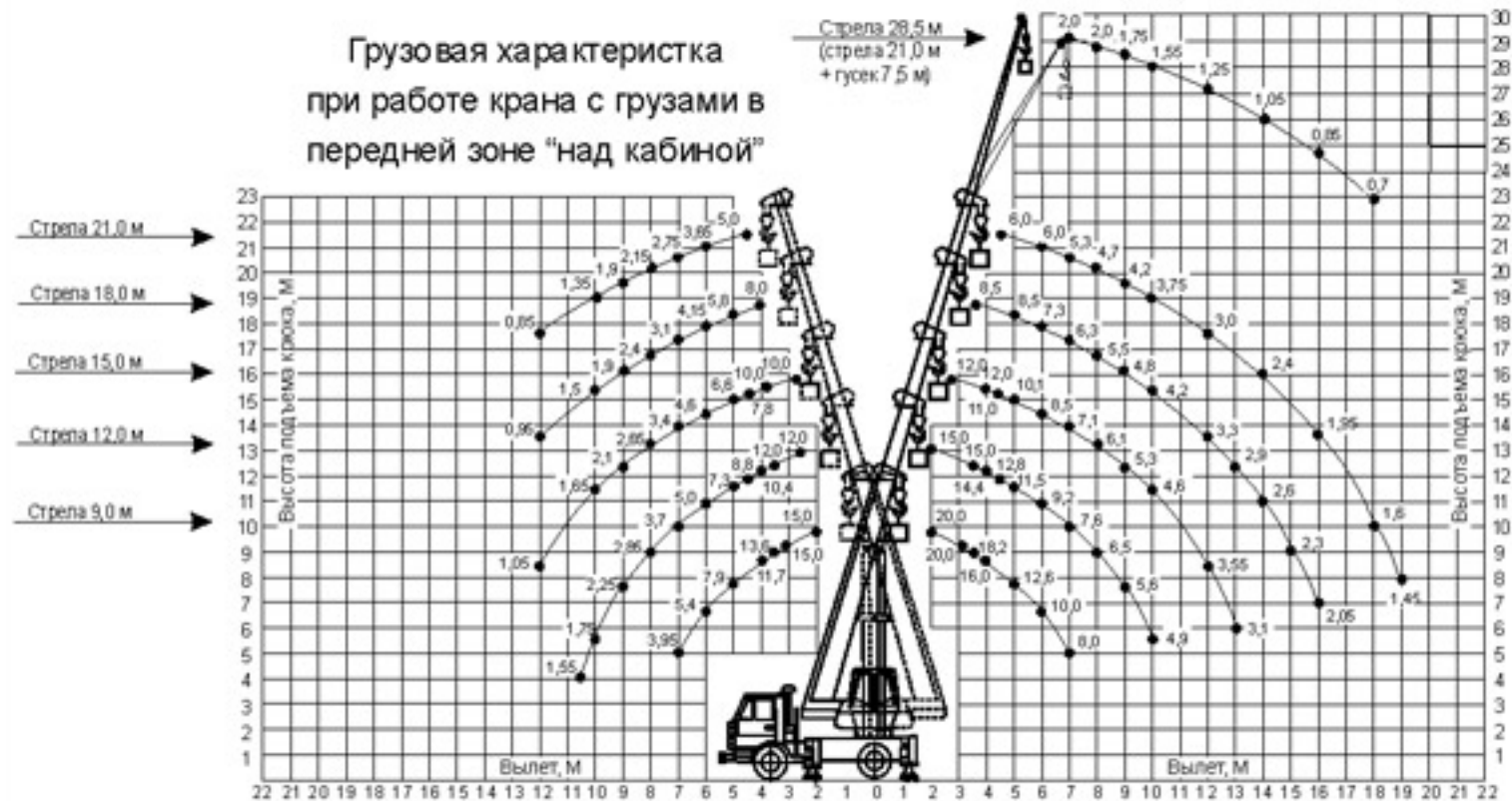
ОБЩИЕ ТЕХНИЧЕСКИЕ ХАРАКТЕРИСТИКИ

Максимальный грузовой момент, тМ	64
Грузоподъемность максимальная, т / вылет, м	20 / 3,2
Длина стрелы, м	9 - 21
Длина гуська, м	7,5
Угол установки гуська, градусы	0 / 30
Зона работы крана, градусы	360
Максимальная высота подъема крюка, м	
- с основной стрелой 21,0 м	21,6
- с основной стрелой 21,0 м и гуськом 7,5 м	29,3
Макс. глубина опускания крюка от уровня земли, м:	
- стрела 9 м, вылет 5,0 м, запасовка 6-кратная	13,0
Скорость подъема - опускания груза, м/мин.	
- номинальная (с грузом до 20 т)	7,0
- увеличенная (с грузом до 4,5 т)	14,0
- максимальная (кратность полиспаста 1)	40,0
Скорость посадки груза, м/мин.	0,3
Частота вращения поворотной части, об./мин.	до 1,2
Максимальная масса груза при телескопировании, т	до 6,0
Скорость передвижения крана своим ходом, км/ч	90,0
Размер опорного контура вдоль x поперек оси шасси, м	5,25 x 5,8
Масса крана в транспортном положении, т	19,0
Колесная формула базового автомобиля	4 x 2
Двигатель базовой машины:	дизельный
- модель	КамАЗ-740
Габариты крана в транспортном положении, м	
длина x ширина x высота	11,1 x 2,5 x 3,65
Температура эксплуатации, град. С	от -40 до +40

www.20t.ru

ГРУЗОВЫСОТНЫЕ ХАРАКТЕРИСТИКИ И ТЕХНИЧЕСКОЕ ОПИСАНИЕ АВТОКРАНА КС-45719-8А КЛИНЦЫ

Грузовая характеристика
при работе крана с грузами в
передней зоне "над кабиной"



Кран автомобильный КС-45719-8А грузоподъемностью 20 тонн предназначен для погрузочно-разгрузочных и строительно-монтажных работ на рассредоточенных объектах. Крановая установка смонтирована на двухосном шасси автомобиля Кама 3-53605. Благодаря малым транспортным габаритам и отличной маневренности кран в первую очередь предназначен для использования в стесненных условиях современных городов, где он может свободно передвигаться в плотных транспортных потоках.

Привод крановой установки осуществляется посредством аксиально-поршневого гидронасоса, который приводится во вращение двигателем базового автомобиля через коробку передач и дополнительную коробку отбора мощности. Крановые механизмы имеют индивидуальный привод с независимым управлением от гидромоторов и гидроцилиндров. Гидравлическая система крановой установки обеспечивает плавное управление всеми механизмами с широким диапазоном регулирования скоростей рабочих операций, обеспечивает возможность одновременного совмещения нескольких крановых операций.

При разработке модельного ряда КС-45719 учитывались мнения и пожелания потребителей. Кран оснащен трехсекционной телескопической стрелой длиной 9-21 м, которая во втянутом положении обеспечивает компактность и маневренность при переездах, а в выдвинутом - обширную рабочую зону и большую высоту перемещения груза при работе. Дополнительное оснащение стрелы

решетчатым гуськом длиной 7,5 м. с возможностью установки под углом 0 и 30 градусов по отношению к стреле позволяет обеспечить наибольшую зону обслуживания и размер подстрелового пространства.

Максимальный размер опорного контура (5,25x5,8!!!) достигается за счет применения конструкции выносных опор с откидными опорными балками. Благодаря такому решению кран получает возможность производить работы с грузами в круговой зоне 360 градусов и, как следствие, минимизируется количество перестановок при работе на объекте.

Возможность телескопирования стрелы с грузом на крюке массой до 6 тонн позволяет крану выполнять специальные задания: устанавливать грузы в труднодоступных местах, пронести их среди смонтированных конструкций.

Удобство управления крановыми операциями достигается за счет оригинального расположения рычагов управления. Надежную работу автокрана обеспечивают импортные комплектующие, которые не требуют замены и ремонта в течение всего срока службы крана.

Безопасную работу крана обеспечивает комплекс приборов и устройств, в том числе, микропроцессорный ограничитель нагрузки с цифровой индикацией параметров работы на дисплее в кабине машиниста. Прибор автоматически осуществляет защиту крана от перегрузки и опрокидывания, оснащен системой координатной защиты крана, необходимой для работы в стесненных условиях, имеет встроенные блок телеметрической памяти ("черный ящик") и модуль защиты крана от опасного напряжения (МЗОН) для работы вблизи линий электропередач.

Вся техника обеспечивается полным сервисным и гарантийным обслуживанием на всей территории России, Казахстана, Белоруссии и Украины через сеть авторизованных сервисных центров.

КОНСУЛЬТАЦИИ И ТЕХНИЧЕСКАЯ ПОДДЕРЖКА ПО ТЕЛЕФОНУ ГОРЯЧЕЙ ЛИНИИ

(495) 641-22-22

1 09 028, Москва, ул. Солянка, 14, Здание Вычислительного Центра АМН РФ
Тел./факс: (495) 232-66-24, 698-56-75, 698-56-76, 698-58-16; www.avto crane.ru

Для корреспонденции: 109028, г. Москва, а/я 21.

243140, Брянская обл., г. Клинцы, ул. Дзержинского 10

Телефон: (48336) 4-24-25; факс: (48336) 4-46-19; www.oaokaz.ru