

Согласовано:

Зам. ген. директора ОАО «ГАЗ»:

С.Н. Пастух
“ ___ ” _____ 2011 г.

Утверждаю:

Ген. директор ОАО «ГАЗ»

А.А. СЫТЬКОВ
“ ___ ” _____ 2011 г.

СООТВЕТСТВИЕ
продукции ОАО «ГАЗ» действующим
габаритным и весовым ограничениям

Разработал:

Главный конструктор ОАО «ГАЗ»

С.Ю. Морковкин
“ ___ ” _____ 2011 г.

2011 г.

Габаритные и весовые ограничения, действующие в отношении транспортных средств

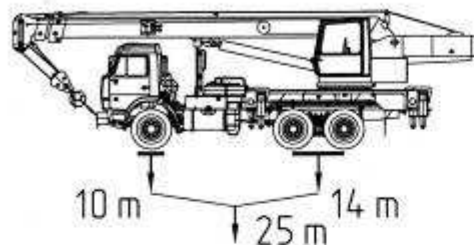
До 23.09.2010 г. для определения превышения габаритных и весовых ограничений в отношении транспортных средств руководствовались Инструкцией по перевозке крупногабаритных и тяжеловесных грузов автомобильным транспортом по дорогам Российской Федерации (утв. Минтрансом РФ 27.05.1996 ред. от 22.01.2004)

С 23.09.2010 г. – необходимо руководствоваться Техническим регламентом о безопасности колесных транспортных средств (утв. Постановлением Правительства РФ от 10.09.2009 №720 и изменениями к нему утвержденными Постановлением Правительства РФ от 10.09.2010 №706).

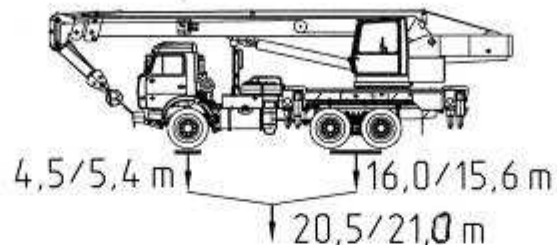
Габаритные ограничения действующие после 23.09.2010 г:

- максимальная длина транспортного средства не должна превышать 12 м.
- максимальная ширина транспортного средства не должна превышать 2,55 м.
- максимальная высота транспортного средства не должна превышать 4 м.

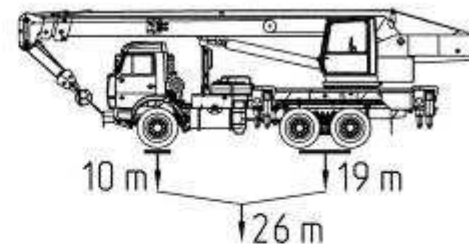
Разрешено до 23.09.2010 г.



Фактическая масса крана
и нагрузка на оси

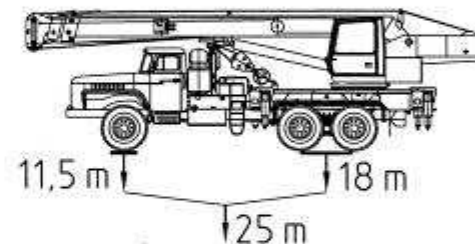
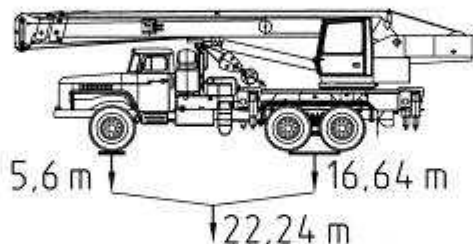
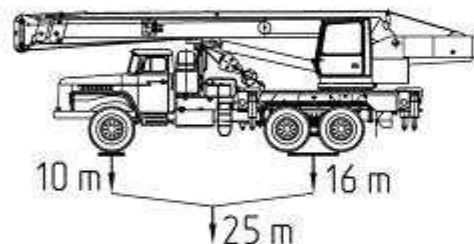


Разрешено после 23.09.2010 г.

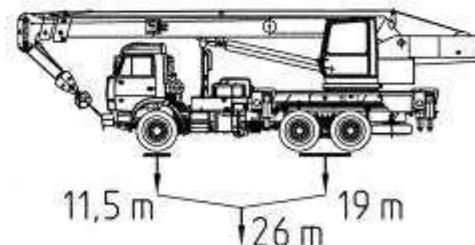
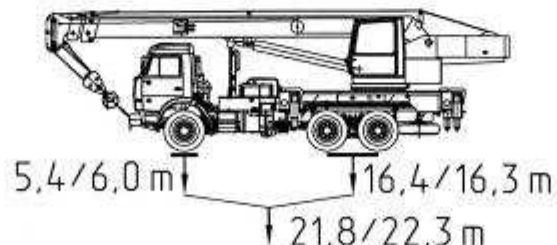
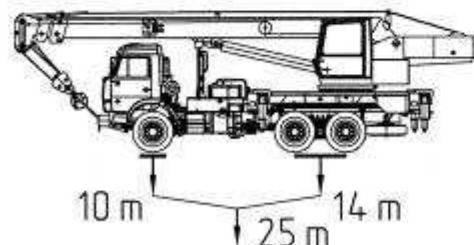


КС-55713-1

значение под чертой - масса крана в комплектации с гуськом



КС-55713-3



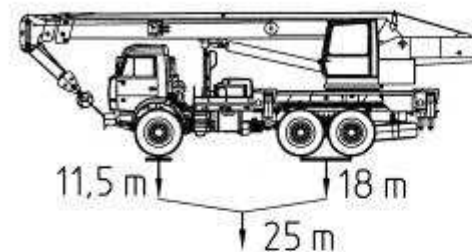
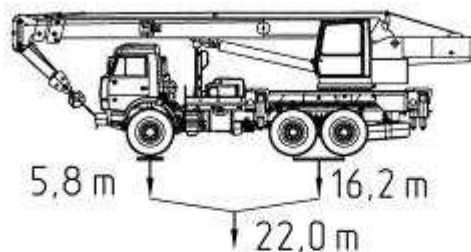
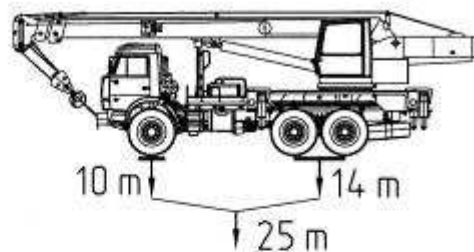
КС-55713-4

значение под чертой - масса крана в комплектации с гуськом

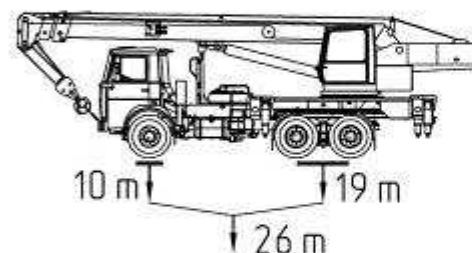
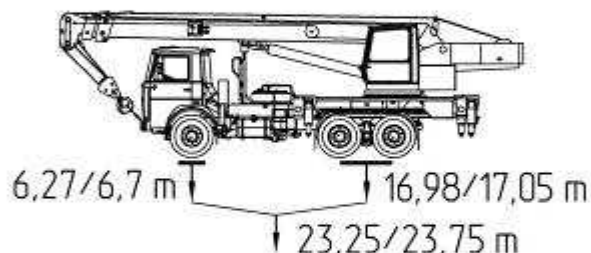
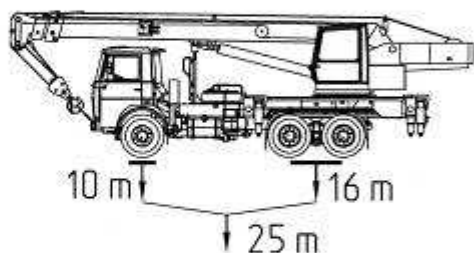
Разрешено до 23.09.2010 г.

Фактическая масса крана
и нагрузка на оси

Разрешено после 23.09.2010 г.

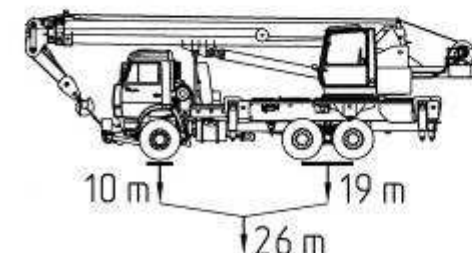
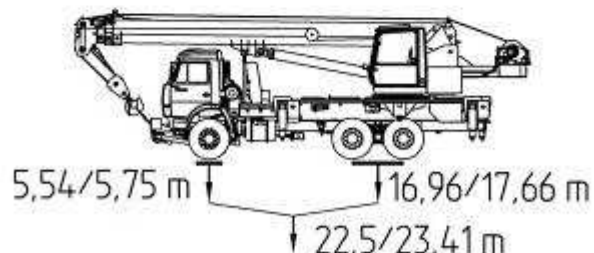
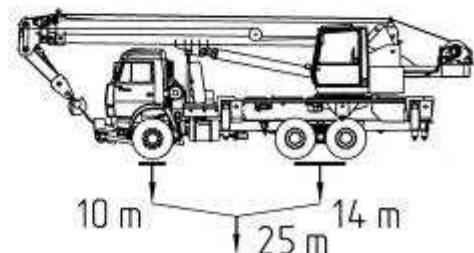


KC-55713-5



KC-55713-6

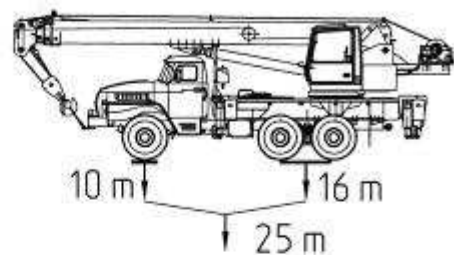
значение под чертой - масса крана в комплектации с гуськом



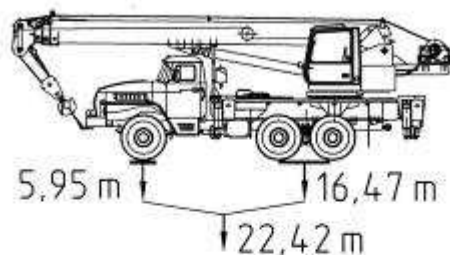
KC-55713-1B

значение под чертой - масса крана в комплектации с гуськом

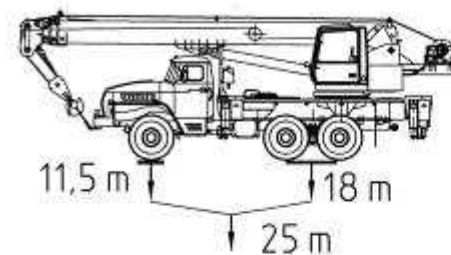
Разрешено до 23.09.2010 г.



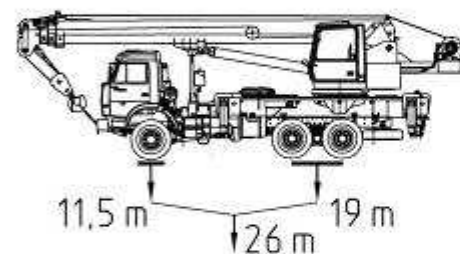
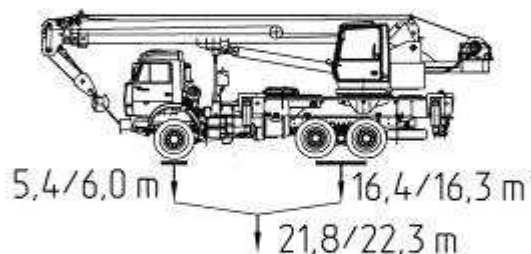
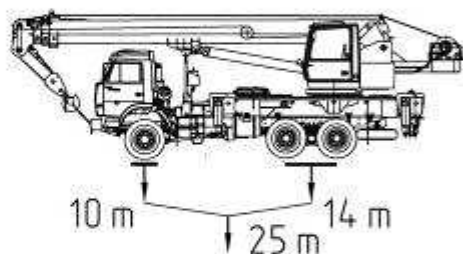
Фактическая масса крана
и нагрузка на оси



Разрешено после 23.09.2010 г.

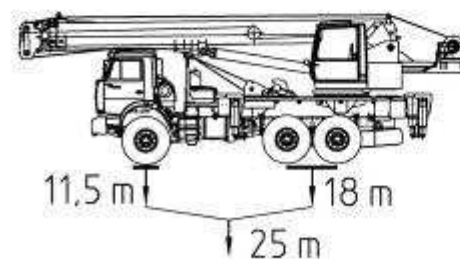
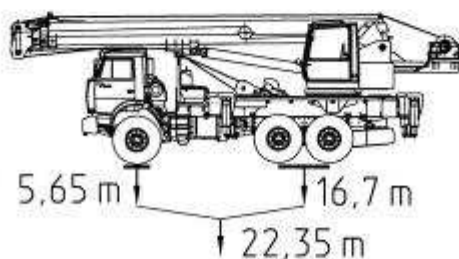
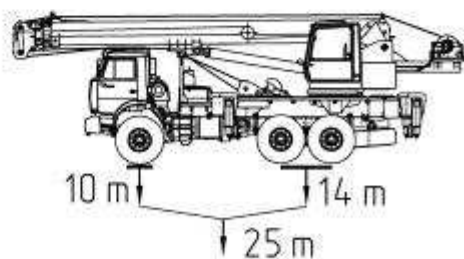


KC-55713-3B



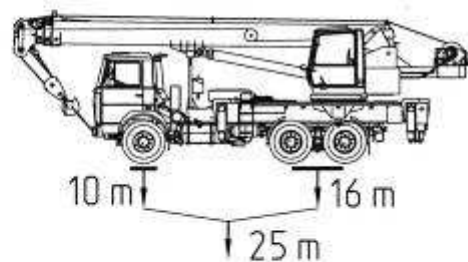
KC-55713-4B

значение под чертой - масса крана в комплектации с гуськом

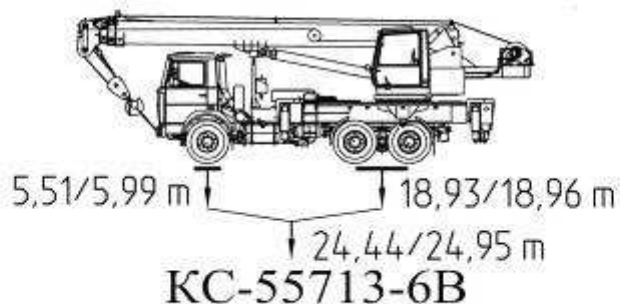


KC-55713-5B

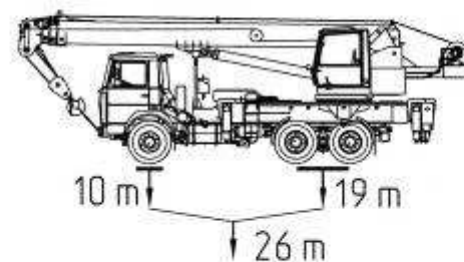
Разрешено до 23.09.2010 г.



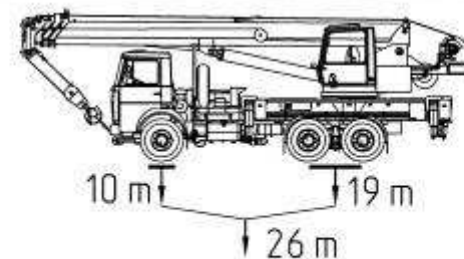
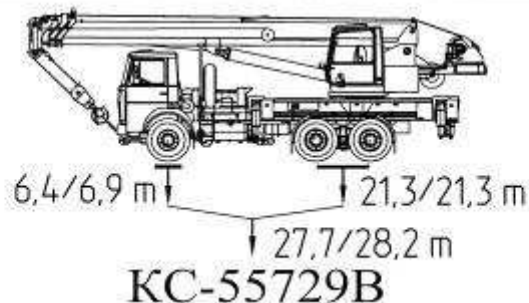
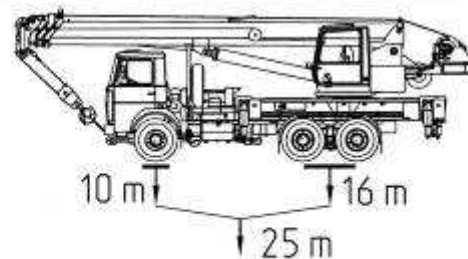
Фактическая масса крана
и нагрузка на оси



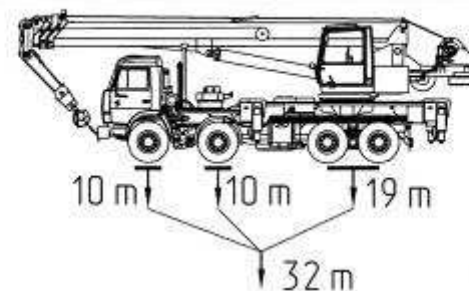
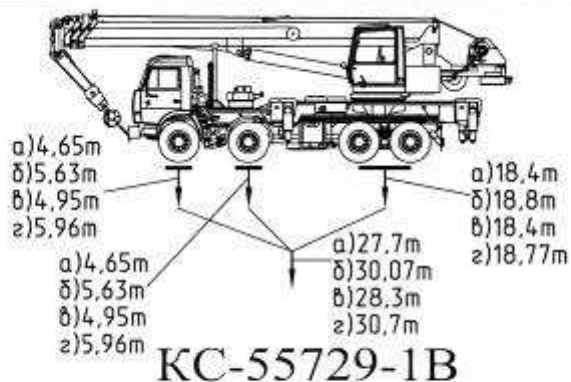
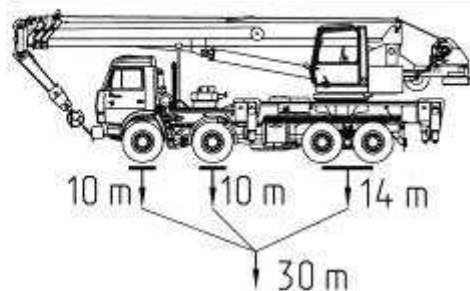
Разрешено после 23.09.2010 г.



значение под чертой - масса крана в комплектации с гуськом

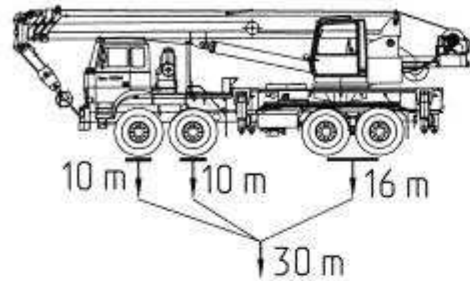


значение под чертой - масса крана в комплектации с гуськом

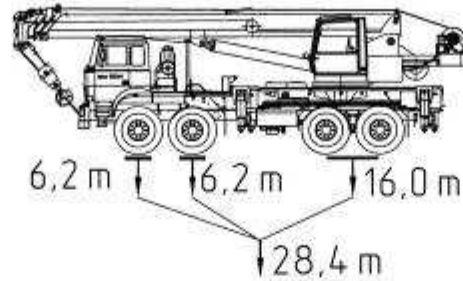


а) без гуська и противовеса 2,4 т; б) без гуська с противовесом 2,4 т; в) с гуськом без противовеса 2,4 т;
г) с гуськом и противовесом 2,4 т

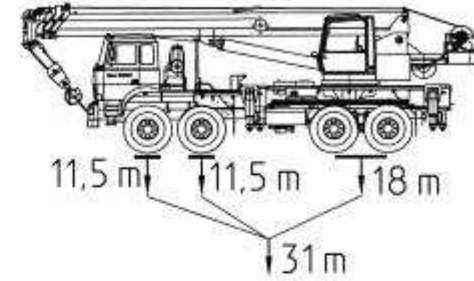
Разрешено до 23.09.2010 г.



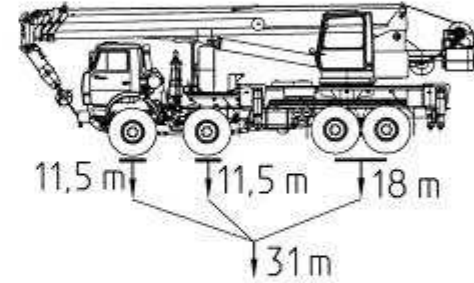
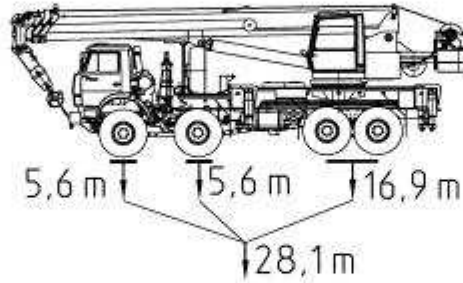
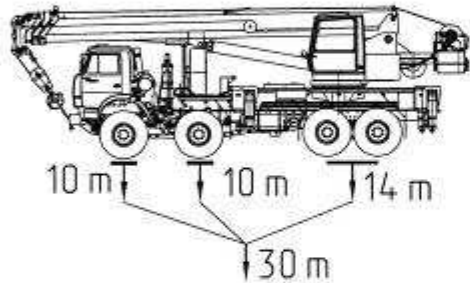
Фактическая масса крана и нагрузка на оси



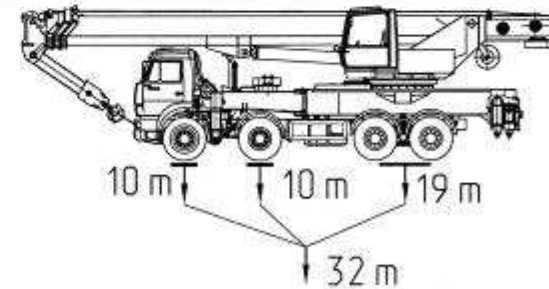
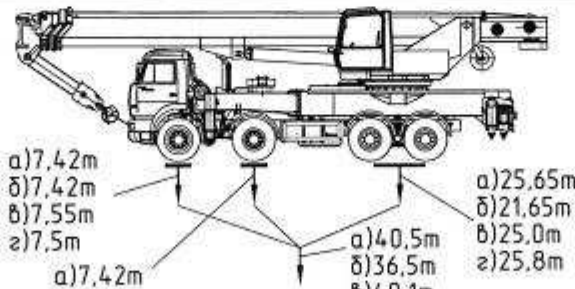
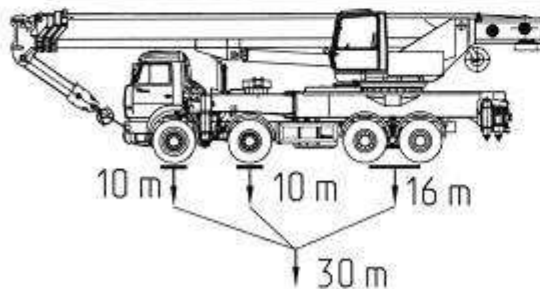
Разрешено после 23.09.2010 г.



КС-55729-3В



КС-55729-5В



а) 7,42 м
 б) 7,42 м
 в) 7,55 м
 з) 7,5 м

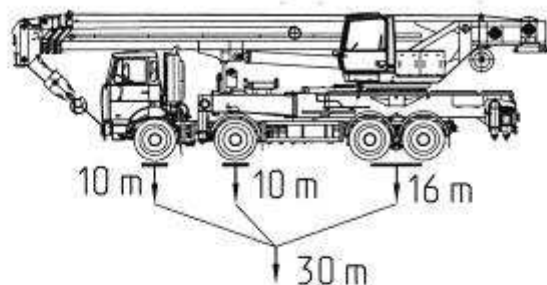
а) 40,5 м
 б) 36,5 м
 в) 40,1 м
 з) 40,8 м

а) 25,65 м
 б) 21,65 м
 в) 25,0 м
 з) 25,8 м

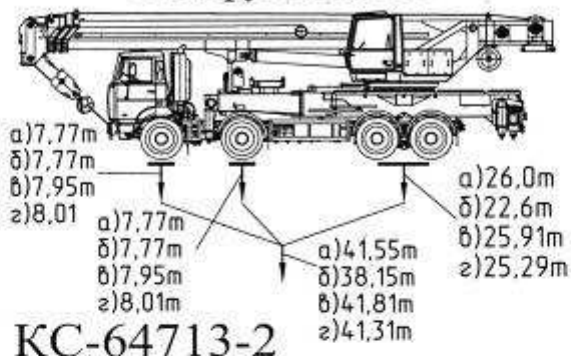
КС-65713-1

а) без гуська с противовесом 4 т; б) без гуська и противовесов; в) с гуськом и с противовесом 2,0 т;
 г) без гуська с одиночным блоком и с противовесом 4,0 т

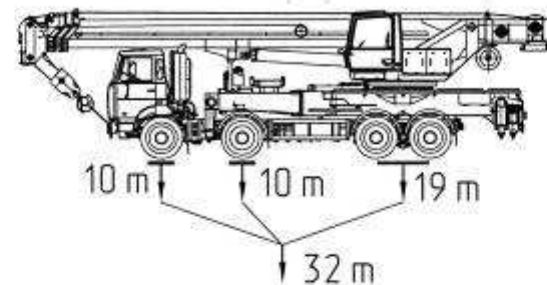
Разрешено до 23.09.2010 г.



Фактическая масса крана и нагрузка на оси

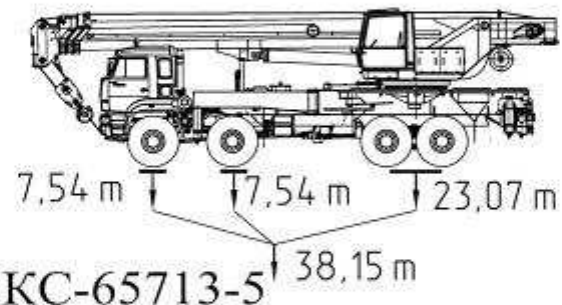
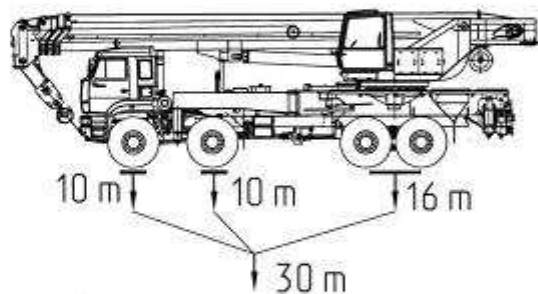


Разрешено после 23.09.2010 г.

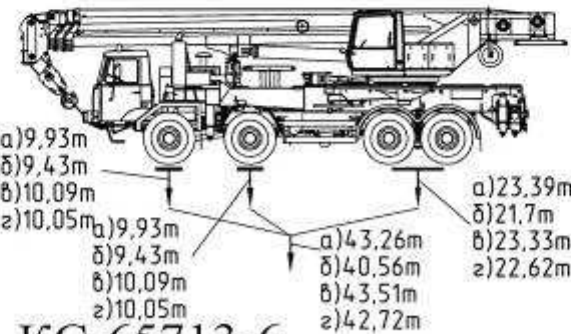
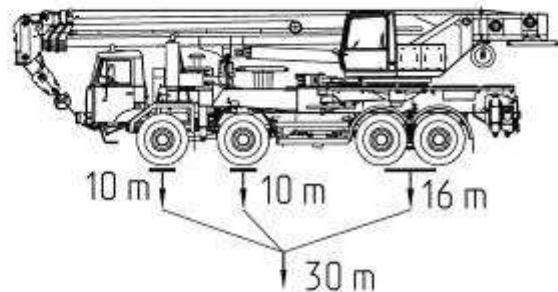
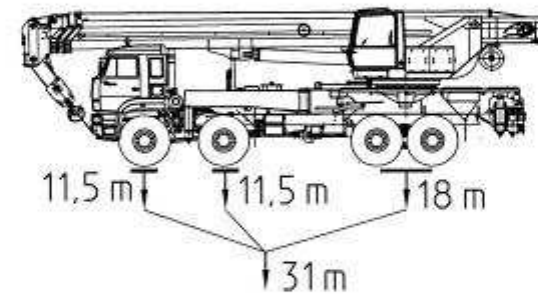


КС-64713-2

а) без гуська с противовесом 3,4 т; б) без гуська и противовесов;
в) без гуська с одиночным блоком и с противовесом 3,4 т; г) с гуськом и с противовесом 1,7 т



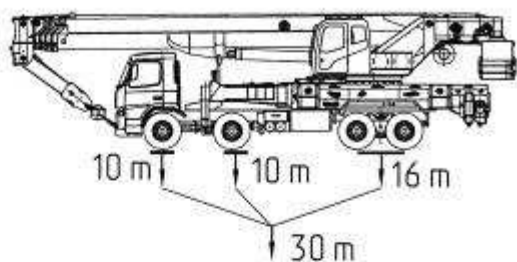
КС-65713-5



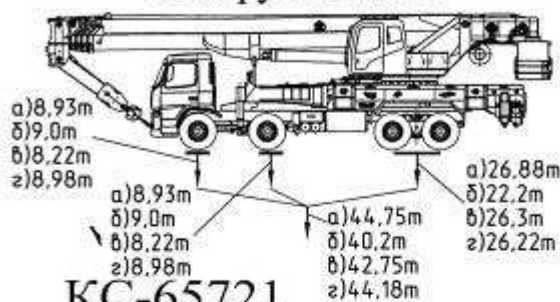
КС-65713-6

а) без гуська с противовесом 2,7 т; б) без гуська и противовесов; в) без гуська с одиночным блоком и с противовесом 2,7 т;
г) с гуськом и с противовесом 0,7 т

Разрешено до 23.09.2010 г.



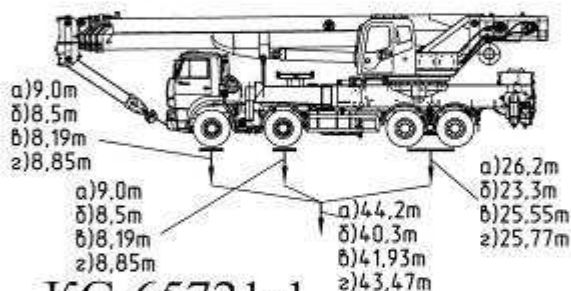
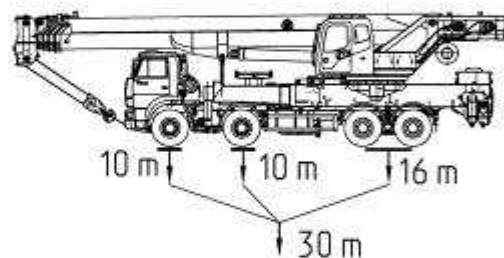
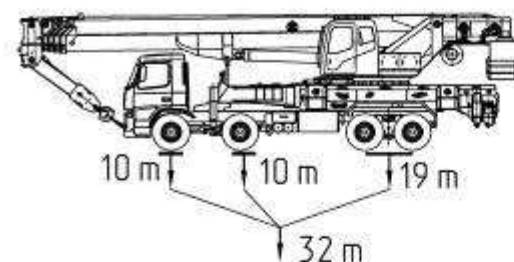
Фактическая масса крана
и нагрузка на оси



КС-65721

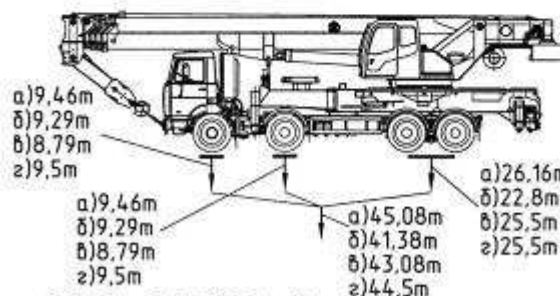
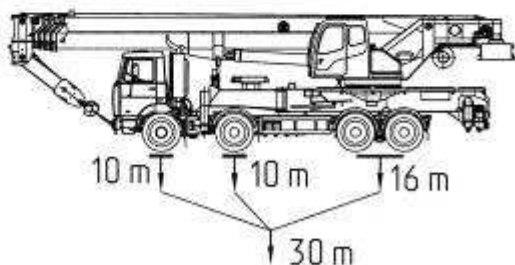
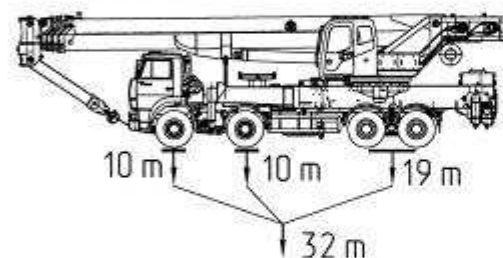
а) без гуська с противовесом 4,5 т; б) без гуська и противовесов; в) без гуська с противовесом 2,5 т; г) с гуськом и с противовесом 2,5 т

Разрешено после 23.09.2010 г.



КС-65721-1

а) без гуська с противовесом 3,9 т; б) без гуська и противовесов; в) без гуська с противовесом 1,5 т; г) с гуськом и с противовесом 1,5 т



КС-65721-2

а) без гуська с противовесом 4,1 т; б) без гуська и противовесов; в) без гуська с противовесом 1,7 т; г) с гуськом и с противовесом 1,7 т